

# K

## PIONIER IN ZWAAR TRANSPORT LOW-BED MET HYDRAULISCHE **BESTURING**





# DE STERKSTE SCHAKEL IN UW **ACTIVITEITEN**

## K.SLH **Hydraulisch gestuurde dieplader**

De Kässbohrer K.SLH-serie is ontworpen voor extreem zwaar transport en levert topprestaties, zelfs onder de zwaarste wegomstandigheden

De K.SLH is ontworpen om alle goederen in de categorie onder de 100 ton comfortabel te vervoeren door een optimale gewichtsverdeling, hydraulische stuur assen en hydraulisch verstelbare nek

De serie wordt geleverd in configuraties van 3 tot 8 assen met enkele of dubbele verlengingsopties die gemakkelijk manoeuvreerbaar zijn door middel van progressieve hydraulische besturing, draadloze afstandsbediening en automatische uitlijningssystemen onder de zwaarste weg- en werkomstandigheden, terwijl de levensduur en prestaties van de band worden verlengd.

## K.SLL **Hydraulisch gestuurde low-loader**

De K.SLL diepladers van Kässbohrer is ontworpen voor de veeleisende eisen van zwaar transport en omvat diepladers met 2 tot 3 assen, uitgerust met hydraulische besturing en luchtvering.

Met een speciale platform hoogte maakt de K.SLL het transport van zware goederen mogelijk met een totale hoogte beperking van 4.000 mm. De afneembare zwanenhals verkort het laad proces van bouwmaschinen en verhoogt de veiligheid tijdens het laden.

Uitgerust met hydraulische stuurassen, zorgt K.SLL voor maximale wendbaarheid en flexibiliteit onder de moeilijkste werkomstandigheden

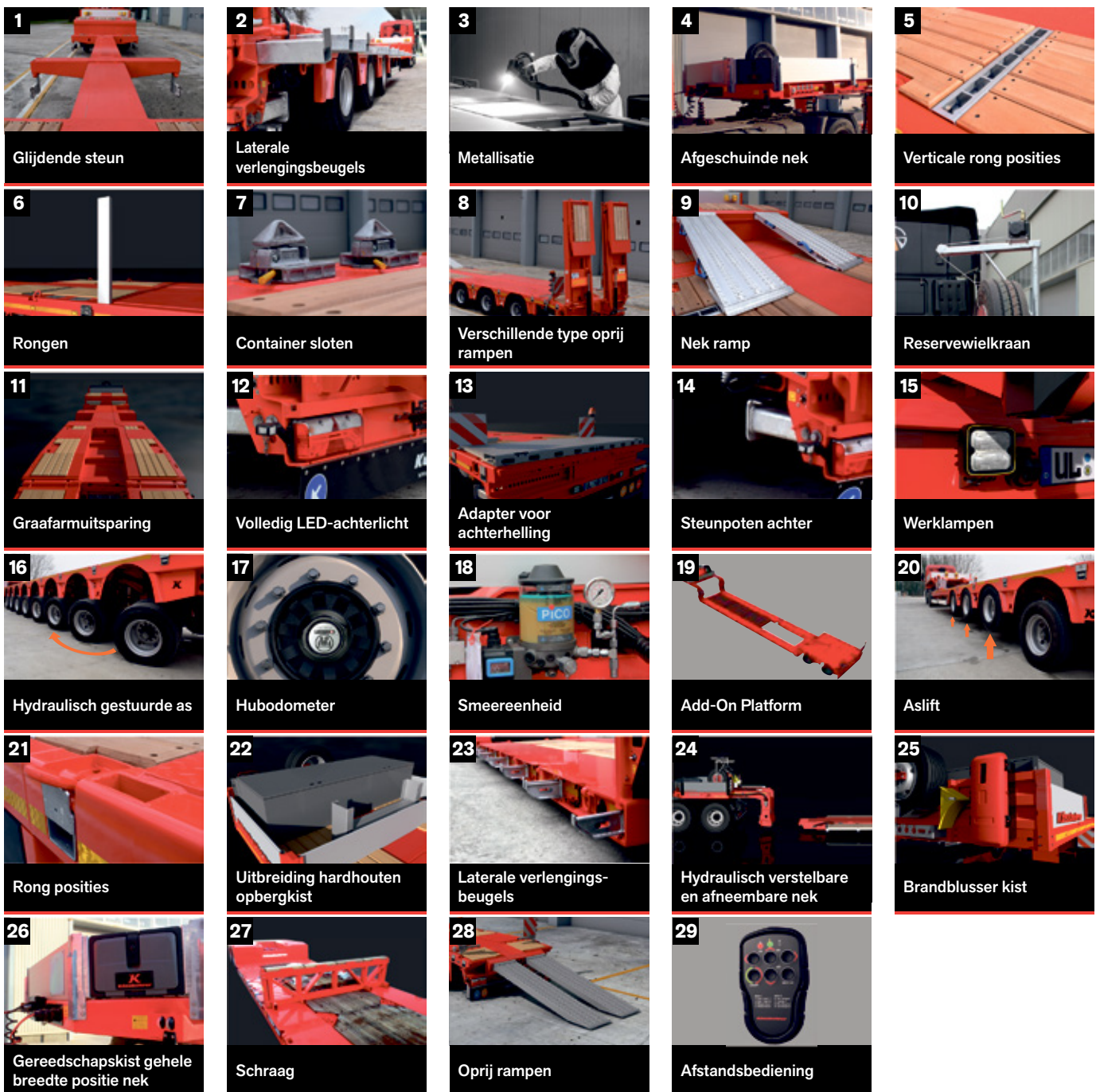




# STANDAARD UITRUSTINGEN



# OPTIES

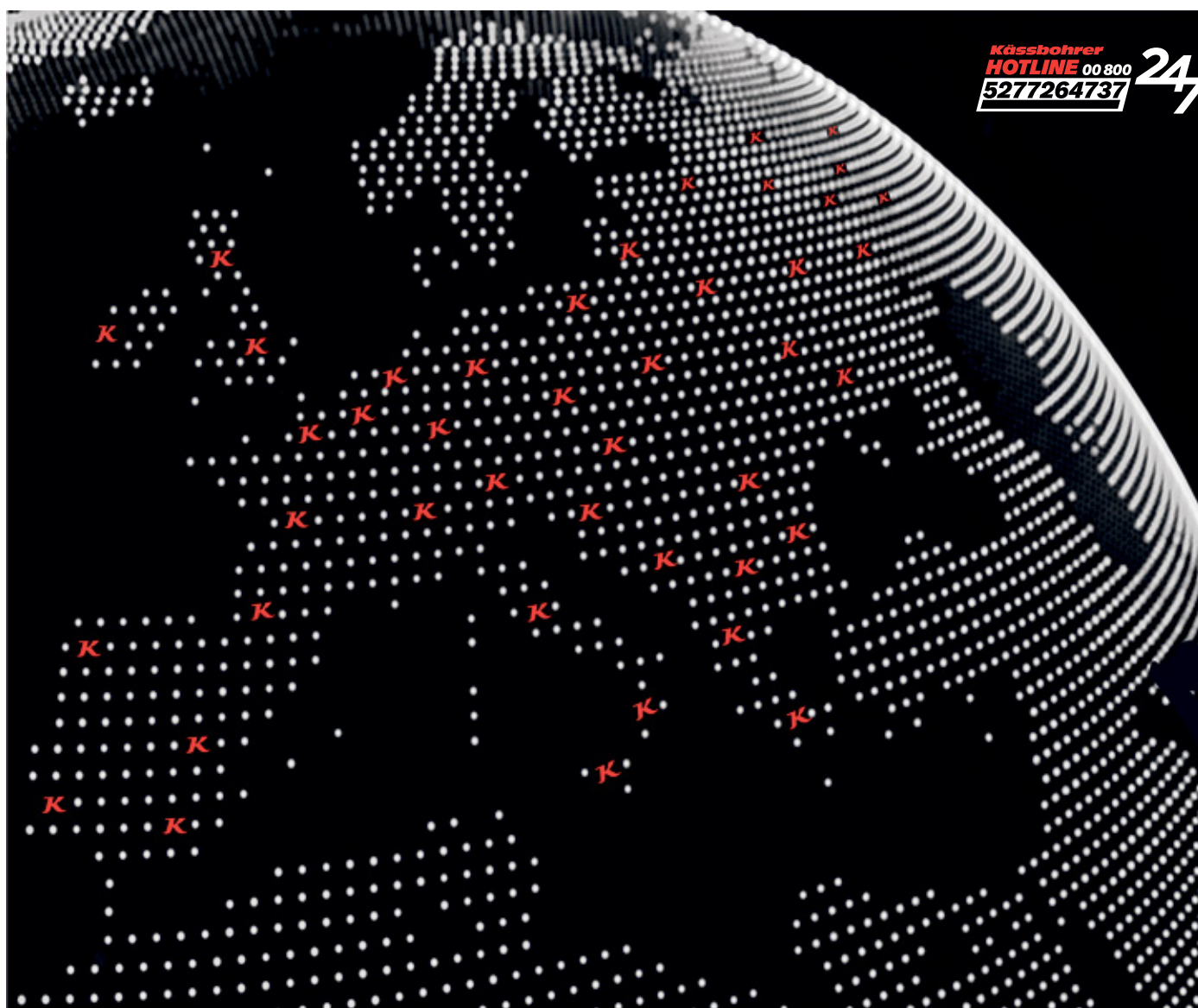




# WE KENNEN UW KÄSSBOHRER EN ZORGEN ERVOOR

Kässbohrer ontwikkelt voertuigen die de grenzen van innovatie verleggen en zijn gebouwd om zo lang mogelijk mee te gaan. Doordat onze producten zijn afgestemd op de behoeften van onze klanten over de hele wereld, geldt dat ook voor onze diensten.

Met K-Advance Care-servicepakketten die ook zijn afgestemd op de operationele behoeften van elke klant aangezien Kässbohrer Hotline 24/7 beschikbaar is in 27 landen en 23 talen, zijn de after-sales services van Kässbohrer afgestemd op de veelzijdige eisen.





# KÄSSBOHRER PRODUCTIE WERELDWIJD

Als motto "Enginuity", verlegt Kässbohrer de grenzen van de voertuigtechniek om te voldoen aan de veelzijdige behoeften van zijn klanten wereldwijd. De veelgeprezen winnaar van de Trailer Innovation Award, de voertuigkwaliteit van Kässbohrer, wordt verzekerd door de kwaliteit van zijn productieprocessen.

Voor nu en in de toekomst zullen we de producten en diensten ontwikkelen om uw bedrijf naar een hoger niveau te tillen.

## Ulm | Duitsland



In 2017 keerde Kässbohrer terug naar huis met zijn investering in de productiefaciliteit in Ulm. Ulm Plant, met een oppervlakte van 35.000 m<sup>2</sup>, dient als de belangrijkste productiefaciliteit voor Zuid-Duitsland en de buurlanden. Het biedt onvergankelijk een onvergelijkbaar productassortiment van Kässbohrer aan als de belangrijkste verkoop- en after-sales center. Het fabriek in Ulm is ook ons warehouse voor reserveonderdelen.

## Adapazari | Turkije



Adapazari is de grootste productie-lijn van Kässbohrer met een totale productieoppervlakte van 365.000 m<sup>2</sup> en een jaarlijkse productiecapaciteit van 20.000 eenheden. Adapazari-fabriek herbergt R & D- en prototypetestcentra op de campus. Met een oppervlakte van 1.800 m<sup>2</sup> maakt het testen van meer dan één prototype voertuig tegelijkertijd mogelijk.

## Goch | Duitsland



Sinds 2002 is het fabriek in Goch met een totale oppervlakte van 108.000 m<sup>2</sup>, één van de twee productiefaciliteiten in Duitsland. Goch Facility dient als het belangrijkste productie- en PDI-centrum voor Noord-Europa en dient als after-sales en sales center voor de regio Nordrhein Westfalen evenals ons magazijn voor reserveonderdelen.

## Tula | Rusland



Kässbohrer is de eerste Europese trailerfabrikant met een productiefaciliteit in Rusland. Kaessbohrer LLC, opgericht in 2011, beheert de verkoop en productie voor de Russische markt op een oppervlakte van 50.000 m<sup>2</sup>. De Tula-fabriek is het belangrijkste aftersalescentrum, samen met de centrale reserveonderdelen magazijn voor Rusland.

## Kässbohrer Sales GmbH

Ulm | Im Katzelwinkel 5, 88480 Achstetten, Germany | **T** +49 (0) 7392 96797-0 | **F** +49 (0) 7392 96797-67

Goch | Siemensstrasse 74, 47574 Germany | **T** +49 (0) 2823 9721-0 | **F** +49 (0) 2823 9721-21 | **E** info@kaessbohrer.com | [www.kaessbohrer.com](http://www.kaessbohrer.com)

Kässbohrer semi-trailers are manufactured according to lean production and quality principles in consideration of total cost of ownership.

Kässbohrer reserves the right to alter the product specification. Visual and technical data subject to change according to vehicle configuration. V2 April 2021