



MEJORES OPCIONES EN  
TRANSPORTE PESADO

# **SERIES ESTÁNDARES DE GÓNDOLA**





# PARA CONFIABLE TRANSPORTE DE ACARREO PESADO

## K.SLA Series de Góndola Extensible

Kässbohrer supera los límites de ingeniería y proporciona un rendimiento confiable en transporte pesado con las series extensibles de góndolas K.SLA.

Diseño de chasis extensible de 6,000 mm con incrementos de 500 mm, Extensión lateral de 3 pasos y 7 deslizadores diferentes rampas, así como huecos de ruedas extensibles, K.SLA ofrece confiabilidad, flexibilidad operativa y elimina tiempo de inactividad en talleres y mantenimiento de servicios.

Equipado con funciones de seguridad avanzadas y hasta 32 anillos de amarre, cada uno con una capacidad de 6 toneladas, La serie K.SLA ofrece serie ofrece todas las opciones para un transporte rápido y seguro de productos .



## K.SLS Series de Góndolas Fijas

Kässbohrer establece nuevos estándares en productos pesados y máquinas de trabajo con su diseño de chasis más ligero para una carga útil máxima y numerosas opciones para king-pin y capacidad de eje, soportes de extensión de sujeción de carga pilares y bolsillos de pilares, así como opciones de amarres de anillo ingeniosamente diseñadas en el vehículo para distribución óptima de la carga y aplicaciones de cuello de cisne hidráulico y más de 16 opciones de rampa para facilitar en operaciones de carga y descarga, así como robustas opciones de pisos incluyendo rejillas de acero.

Las series de góndolas fijas no extensibles de K.SLS proporcionan fiabilidad, estabilidad y facilidad operativa para sus necesidades de transporte pesado.

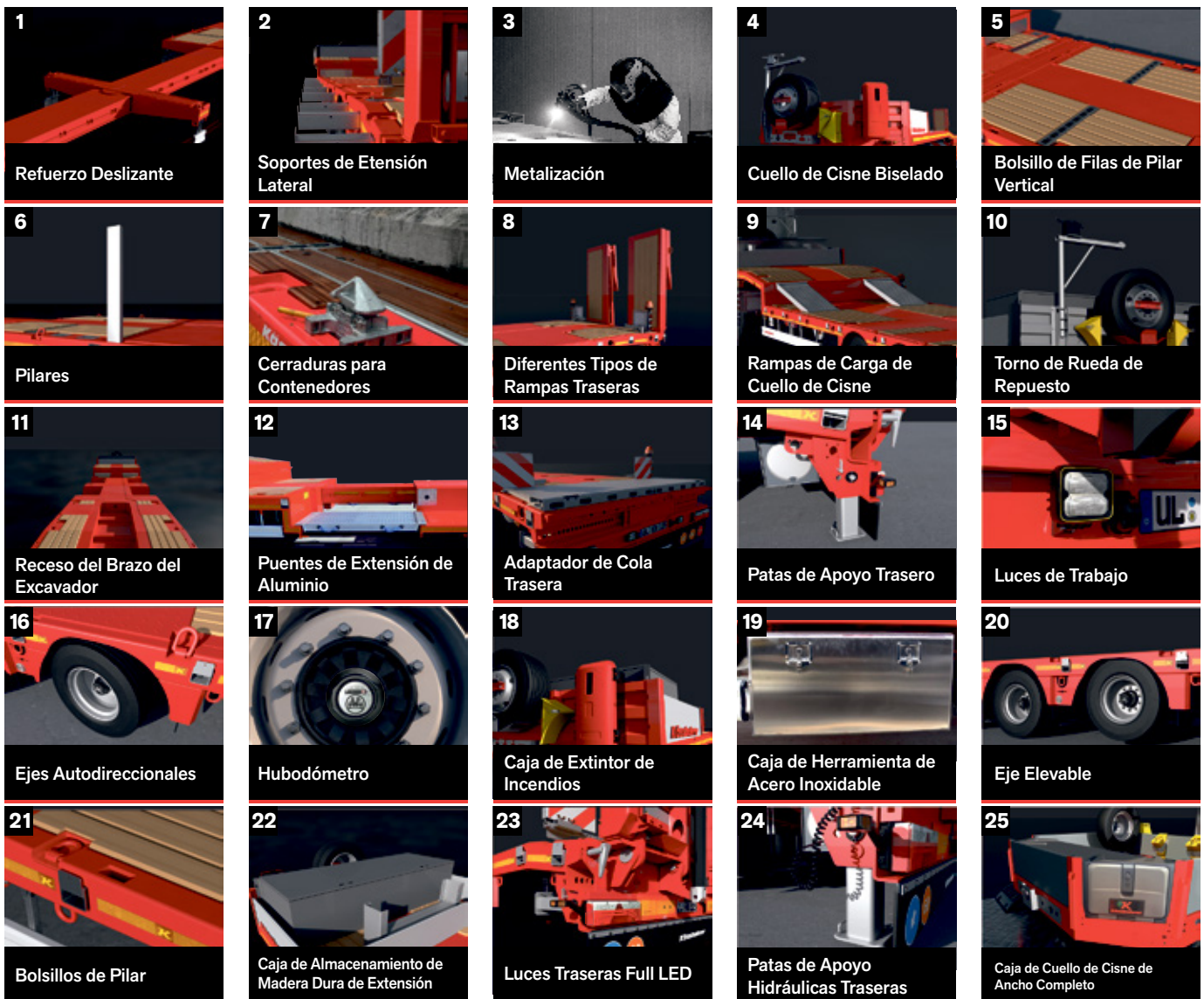




# CARACTERÍSTICAS ESTÁNDAR



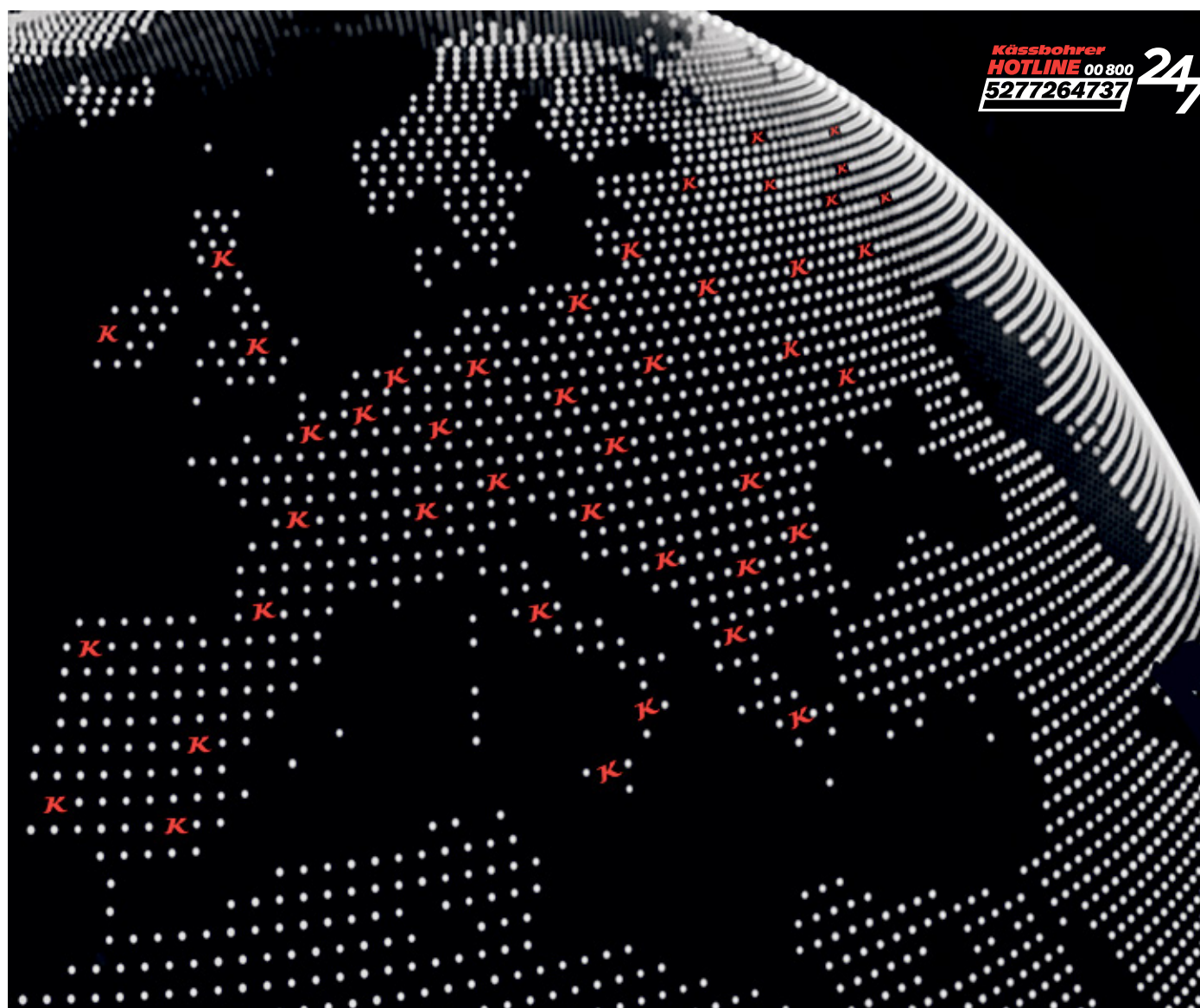
# OPCIONES





# CONOCEMOS A SU KÄSSBOHRER Y QUEREMOS CUIDARLO

Kässbohrer desarrolla vehículos que superan los límites de la innovación y los construye para durar. A medida que nuestros productos están en sintonía con las necesidades de nuestros clientes en todo el mundo, también lo están nuestros servicios. Con los paquetes de servicio K-Advance Care adaptados a las necesidades operativas de cada cliente, así como la línea directa Kässbohrer disponible las 24 horas del día, los 7 días de la semana, disponible en 27 países y 23 idiomas, los servicios postventa de Kässbohrer están en sintonía para cumplir con los requisitos versátiles.





# KÄSSBOHRER PRODUCCIÓN MUNDIAL

Impulsado por su lema "Enginuity", Kässbohrer supera los límites de la ingeniería de vehículos para satisfacer las necesidades versátiles de sus clientes en todo el mundo. Ganador del aclamado premio Trailer Innovation Award, la calidad de los vehículos de Kässbohrer está garantizada por la calidad de sus procesos de producción.

Por ahora y en el futuro, desarrollaremos los productos y servicios para llevar su negocio al siguiente nivel.

## Planta de Ulm | Alemania



En 2017, Kässbohrer regresó a casa con su inversión en instalaciones de producción en Ulm. Con una superficie de 35.000 m<sup>2</sup>, Planta de Ulm sirve como la principal instalación de producción para el sur de Alemania y los países vecinos. Ofreciendo y brindando servicio completo a la incomparable gama de productos de Kässbohrer como el principal centro de ventas y postventa, la planta de Ulm es también nuestro almacén de repuestos.

## Planta de Goch | Alemania



Desde 2002, la Fábrica Goch, que opera en un área total de 108.000 m<sup>2</sup>, es una de las dos instalaciones de producción en Alemania. Sirviendo como el principal centro de producción y PDI para el norte de Europa, Instalación de Goch sirve como centro de postventa y ventas para la región de Nordrhein Westfalen así como nuestro almacén de repuestos.

## Planta de Adapazari | Turquía



Adapazari es la planta de producción más grande de Kässbohrer con un área de producción total de 365,000 m<sup>2</sup> y tiene una capacidad de producción anual de 20,000 unidades. La planta de Adapazari alberga centros de prueba de I + D y prototipos en el campus. Por último, pero no menos importante, un área de 1.800 m<sup>2</sup> permite la producción y pruebas de más de un vehículo prototipo a la vez.

## Planta de Tula | Rusia



Kässbohrer es el primer fabricante europeo de remolques con una planta de producción en Rusia. Fundada en 2011, Kaessbohrer LLC gestiona las ventas y la producción para el mercado ruso en un área de 50.000 m<sup>2</sup>. La planta de Tula es el principal centro de posventa, junto con los repuestos centrales. almacén para Rusia.

### Kaessbohrer Iberica S.L.U.

Avda. De Valencia, 6, 1, 3a 08750 Molins de Rei

T +34 936 685 7030 E [info@kaessbohrer.com](mailto:info@kaessbohrer.com) | [www.kaessbohrer.com](http://www.kaessbohrer.com)

**Kässbohrer**

*Enginuity, since 1893*