

K

ERWIESENE ZUVERLÄSSIGKEIT
LANGLEBIGKEIT UND EFFIZIENZ
SILO SERIE





DIE LEICHTESTE KONSTRUKTION MIT MAXIMALER EFFIZIENZ

K.SSL

Liegende Silo Serie

Die Kässbohrer Siloaufleger Serie K.SSL ist mit unterschiedlichen Volumen von 31 m³, 35 m³, 38 m³ und 40 m³ erhältlich, je nach Dichte des Materials, das Sie transportieren möchten. Diese Serie zeichnet sich durch geringstes Gewicht, schnelle Entladung und hohe Sicherheitsfunktionen aus. Durch das raffinierte Design und den Radstand bietet der K.SSL eine hohe Lenkbarkeit auch unter schwierigen Straßenverhältnissen.

Der K.SSL bietet flexible Entladungsmöglichkeiten bei unterschiedlichen Straßen- und Arbeitsbedingungen, wie z. B. Steigrohrstränge, die unter oder innerhalb des Fahrgestells für eine Entladung von hinten positioniert werden. Darüber hinaus ist eine seitliche Entladung über Trichter auf der linken oder rechten Seite möglich. Je nach Anforderung steht eine breite Palette an Optionen zur Verfügung. Dazu gehören z. B. zusätzliche Kammern, Füllkupplungen und vieles mehr, um Ihre Anforderungen zu erfüllen.



K.CON

Container Silo Serie

Für den intermodalen Transport stellt Kässbohrer 20 ft, 30 ft und 40 ft Silocontainer her und reagiert damit auf die langjährige Nachfrage nach hochwertigen Silocontainern. Mit 60,4 m³ Bruttovolumen verfügt der K.CON S 40 über das größte Fassungsvermögen, das für 40 ft auf dem Markt verfügbar ist.

Der K.CON S entspricht vollständig den CSC- und UIC-Schienen-Vorschriften und eignet sich mit seinen Luft- und Druckleitungen aus Edelstahl, geschliffenen Schweißnähten, Mannlöchern und Schlauchträgern auch für den Transport von Lebensmitteln wie Zucker, Mehl usw. Außerdem bietet der K.CON mit seinem Leergewicht und dem leichten Rahmen eine geprüfte Stapelkapazität von bis zu 170.000 kg und 5+1 Lagerung.

Dank des Forschungs- und Entwicklungsteams, der akademisch ausgebildeten TÜV- und DEKRA-geprüften Schweißer und der akribisch durchgeführten Tests und Analysen hält Kässbohrer die hohen Qualitäts- und Sicherheitsstandards aufrecht.





AM LEICHTESTEN FÜR DIE BESTE LEISTUNG BEI OPTIMALER ENTLADUNG

K.SSK **Kippsilo Serie**

Die Kippsilos der Serie K.SSK von Kässbohrer eignen sich für den Transport von pulverförmigen oder körnigen Materialien wie Asche, Zucker, Mehl und vieles mehr. Sie sind in verschiedenen Volumen von 40 m³ bis 90 m³ erhältlich, je nach Ihrem individuellen Transportbedarf.

Kässbohrer ist der einzige Hersteller von Sattelaufliegern, der Kippsilos in einem Stück, mit durchgehendem Aluminiumfahrgestell und mit einem Volumen von bis zu 90 m³ herstellen kann. Das stranggepresste, nahtlose Fahrgestell bietet Haltbarkeit, eine lange und effiziente Produktlebensdauer. Mit verbesserten Strömungswinkeln und glatten Aluminium-Innenflächen sorgen die Kässbohrer-Silos für einen kontinuierlichen Materialfluss.

Für eine benutzerfreundliche Entladung wurde die K.SSK-Serie mit einer elektrischen Pumpe von 4 kW für Kippvorgänge und einem 5-stufigen Hydraulikzylinder mit einer Hubkapazität von 150 bar entwickelt. Zusätzlich bietet diese Serie einen elektropolierten Auslaufkonus und einen Verteiler aus Edelstahl als Standardausstattung für eine erhöhte Effizienz und Wartung.

Das K.SSK Sicherheits-Kippsilo von Kässbohrer mit Smart Control hat im Rahmen der Trailer Innovation 2019 Awards eine Nominierung in der Kategorie "Sicherheit" erhalten, da es den Entladevorgang mit einer Steuerung der Sicherheitsparameter automatisiert und die Sicherheit des Entladevorgangs des Silos im Allgemeinen verbessert.

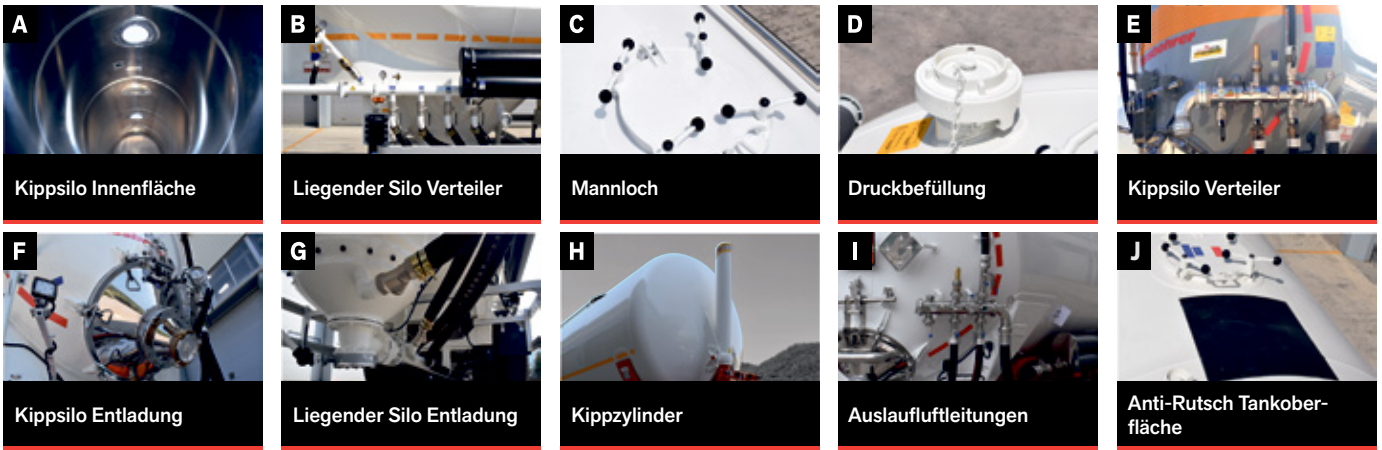
K.SSK ADR **ADR Silo Serie**

Die kippbaren ADR-Silos der Serie K.SSK von Kässbohrer sind mit einem Volumen von 40 m³ bis 60 m³ erhältlich, je nach Ihrem Bedarf an gefährlichen Pulvern und Granulaten wie Karbid, Kohle, Asche und Metallspänen. Diese Serie ist die leichteste ADR-Siloserie auf dem Markt und wurde gemäß den ECTA/DOW-Empfehlungen und ADR-Vorschriften entwickelt, analysiert und getestet.

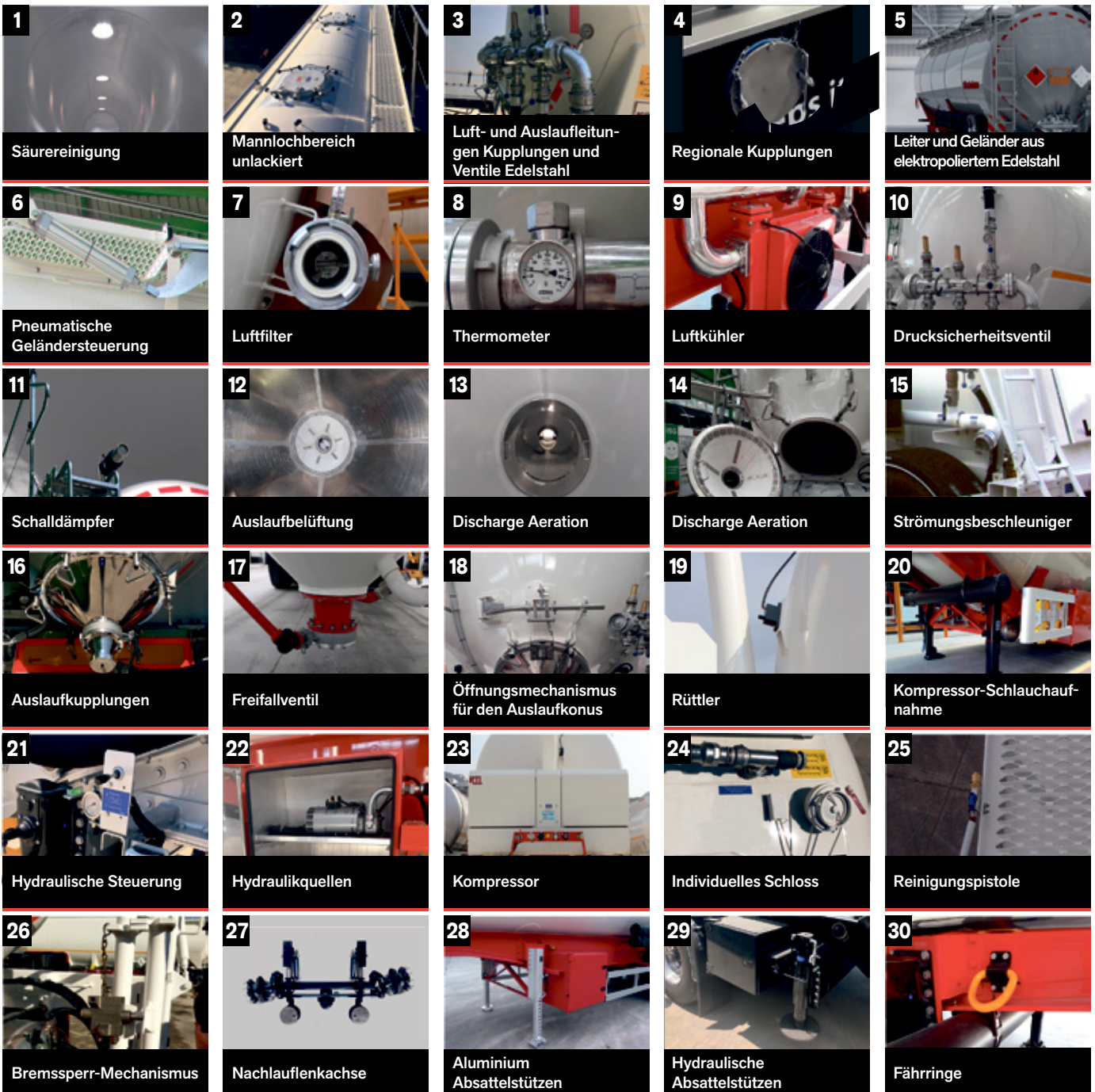


		LIEGENDE SILOS		KIPPSILOS		ADR KIPPSILO	CONTAINER SILO
PRODUKT		K.SSL 31 / 2 - 10 / 24	K.SSL 35 / 2 - 10 / 24	K.SSK 60 / 5 - 10 / 24	K.SSK 90 / 8 - 10 / 24	K.SSK 60 / 5 - 10 / 24 ADR	K.CON S 40 / 6
TECHNISCHE DATEN	GEFAHRGUTTRANSPORT	Nicht verfügbar	Nicht verfügbar	Nicht verfügbar	Nicht verfügbar	S2.65AH Coded Tank	Nicht verfügbar
	AUSSENLÄNGE (L)	9.315 mm	9.670 mm	12.875 mm	14.000 mm	13.070 mm	40 ft / 13.070 mm
	TANKDURCHMESSER (D)	2.550 mm	2.550 mm	2.530 mm	2.550 mm	2.530 mm	2.540 mm
	RADSTAND (WB)	6.450 mm	6.730 mm	7.480 mm	7.900 mm	7.480 mm	-
	AUFSATTELHÖHE (H5)	1.220 mm	1.220 mm	1.220 mm	1.180 mm	1.220 mm	-
	TANKDICKE	4.5 mm	4.5 mm	4.5 mm	4.5 mm	7.0 mm	5.0 mm
	KOPFDICKE (min)	5.0 mm	5.0 mm	7.0 mm	6.0 mm	8.0 mm	7.0 mm
	LEERGEWICHT ±%3	4.300 kg	4.475 kg	6.150 kg	8.700 kg	6.900 kg	2.590 kg
	VOLUMEN	31.0 m³	35.0 m³	60.0 m³	90.0 m³	60.0 m³	59.0 m³
TANK	AUFBAUTYP	"W" Typ Aluminiumtank	"W" Typ Aluminiumtank	Zylindrischer Aluminiumtank	Aluminium-Schwanenhalstank mit seitlichen Stützen	Zylindrischer Aluminiumtank	Zylindrischer Aluminiumtank
	KAMMERAUFTEILUNG	1 Kammer	1 Kammer	-	-	-	-
	BEFÜLLUNG	2 x DN450 Mannlöcher und 1 x DN800 Druckfüllkupplung	2 x DN450 Mannlöcher und 1 x DN800 Druckfüllkupplung	5 x DN450 Mannlöcher und 1 x DN100 Druckfüllkupplung	8 x DN450 Mannlöcher und 1 x DN100 Druckfüllkupplung	5 x DN450 Mannlöcher und 1 x DN100 Druckfüllkupplung	5 x DN450 Mannlöcher und 1 x DN100 Druckfüllkupplung
	GELÄNDER, LEITER und LAUFSTEG	Aluminiumlaufsteg, klappbares Geländer, rutschfeste, klappbare Leiter	Aluminiumlaufsteg, klappbares Geländer, rutschfeste, klappbare Leiter	Aluminiumlaufsteg, klappbares Geländer, rutschfeste, klappbare Leiter	Aluminiumlaufsteg, klappbares Geländer, rutschfeste, klappbare Leiter	Aluminiumlaufsteg, klappbares Geländer, rutschfeste, klappbare Leiter	Aluminiumlaufsteg, klappbares Geländer, rutschfeste, klappbare Leiter
LUFTLEITUNGEN	SEITLICHE LUFTLEITUNG	Seitliche 3"-Luftleitung aus Aluminium mit abnehmbarem Messing-Rückschlagventil	Seitliche 3"-Luftleitung aus Aluminium mit abnehmbarem Messing-Rückschlagventil	Aluminium 3" Seitenluftleitung einschließlich abnehmbarem Messing-Rückschlagventil	Aluminium 3" Seitenluftleitung einschließlich abnehmbarem Messing-Rückschlagventil	Aluminium 3" Seitenluftleitung einschließlich abnehmbarem Messing-Rückschlagventil	Aluminium 3" Seitenluftleitung einschließlich abnehmbarem Messing-Rückschlagventil
	OBERE LUFTLEITUNG	Aluminium 2"-Luftleitung oben an der Stirnseite	Aluminium 2"-Luftleitung oben an der Stirnseite	2"-Luftleitung aus Aluminium, einschließlich abnehmbarem Messing-Rückschlagventil	2"-Luftleitung aus Aluminium, einschließlich abnehmbarem Messing-Rückschlagventil	2"-Luftleitung aus Aluminium, einschließlich abnehmbarem Messing-Rückschlagventil	2"-Luftleitung aus Aluminium, einschließlich abnehmbarem Messing-Rückschlagventil
	VERTEILER	-	-	Edelstahl elektropoliert 4"-Sammelleitung mit Filtervorbereitung und Schauglas	Edelstahl elektropoliert 4"-Sammelleitung mit Filtervorbereitung und Schauglas	2"-Luftleitung aus Aluminium, einschließlich abnehmbarem Messing-Rückschlagventil	Elektropolierter 3"Verteiler aus Edelstahl
	LUFTKUPPLUNGEN und VENTILE	Aluminium-Kupplungen und -Ventile	Aluminium-Kupplungen und -Ventile	Kupplungen und Ventile aus Messing	Kupplungen und Ventile aus Messing	Kupplungen und Ventile aus Messing	Kupplungen und Ventile aus Messing
	DRUCKSICHERHEIT	2 bar Sicherheitsventil	2 bar Sicherheitsventil	Vakuum- und 2 bar Sicherheitsventil	Vakuum- und 2 bar Sicherheitsventil	Vakuum- und 2 bar Sicherheitsventil	Vakuum- und 2 bar Sicherheitsventil
	LUFTENTLADUNG	2"-Edelstahlventil und Schutz	2"-Edelstahlventil und Schutz	2"-Edelstahlventil und abnehmbarer Krümmer mit Staubschutz	2"-Edelstahlventil und abnehmbarer Krümmer mit Staubschutz	2"-Edelstahlventil und abnehmbarer Krümmer mit Staubschutz	2"-Edelstahlventil und abnehmbarer Krümmer mit Staubschutz
ENTLADESYSTEM	AUSLAUFKONUS(E)	Aluminium rollgeformte, zylindrische, einwandige Auslaufkonen	Aluminium rollgeformte, zylindrische, einwandige Auslaufkonen	Edelstahl elektropolierter Auslaufkonus DN 700 / 200, nach oben zu öffnen, mit Absperrklappe DN 200, Festreduzierung auf DN 100 und Messingkupplung	Edelstahl elektropolierter Auslaufkonus DN 700 / 200, nach oben zu öffnen, mit Absperrklappe DN 200, Festreduzierung auf DN 100 und Messingkupplung	Edelstahl elektropolierter Auslaufkonus DN 700 / 200, nach oben zu öffnen, mit Absperrklappe DN 200, Festreduzierung auf DN 100 und Messingkupplung	Edelstahl elektropoliert DN600 / 150 Auslaufkonus, seitlich zu öffnen mit DN150 Absperrklappe
	BELÜFTUNG	Fabric	Fabric	SOLIMAR 3	SOLIMAR 3	SOLIMAR 3	SCHLITZ (Halbkanal)
	AUSLAUFKRÜMMER	-	-	4"-Auslaufkrümmer aus Edelstahl mit 2"-Düsenlufteinlass und abnehmbarem Rückschlagventil	4"-Auslaufkrümmer aus Edelstahl mit 2"-Düsenlufteinlass und abnehmbarem Rückschlagventil	4"-Auslaufkrümmer aus Edelstahl mit 2"-Düsenlufteinlass und abnehmbarem Rückschlagventil	-
	AUSLAUFLEITUNG	Aluminium-Auslaufleitung mit pneumatischen Bodenventilen, die am Heck des Aufliegers unter der Stoßstange endet	Aluminium-Auslaufleitung mit pneumatischen Bodenventilen, die am Heck des Aufliegers unter der Stoßstange endet	-	-	-	-
	SCHLAUCHAUFNAHME	2 x DN200 5m Schlauchaufnahme rechts & links	2 x DN200 5m Schlauchaufnahme rechts & links	4 x DN200 5m Schlauchaufnahme rechts & links	4 x DN200 5m Schlauchaufnahme rechts & links	4 x DN200 5m Schlauchaufnahme rechts & links	-
HYDRAULIK	KIPPSYSTEM	-	-	Teleskopischer Hydraulikkolben, gesteuert durch ein pneumatisches Ventil	Teleskopischer Hydraulikkolben, gesteuert durch ein pneumatisches Ventil	Teleskopischer Hydraulikkolben, gesteuert durch ein pneumatisches Ventil	-
	HYDRAULIKQUELLE	-	-	Zugmaschine	Pumpe am Auflieger	Zugmaschine	-
	KASTENTYP	Aluminium-Werkzeugkasten im Fahrgestell	Aluminium-Werkzeugkasten im Fahrgestell	Werkzeugkasten aus Aluminium	Werkzeugkasten aus Aluminium	Werkzeugkasten aus Aluminium	-
FAHRWERK	FAHRGESTELL	Aluminium-Kastenrahmen-Halbchassis	Aluminium-Kastenrahmen-Halbchassis	Aluminium stranggepresster Doppel-T-Typ	Aluminium stranggepresster Doppel-T-Typ	Aluminium stranggepresster Doppel-T-Typ	-
	ACHSEN	3 x BPW 9-Tonnen-Achsen mit Luftfederung und 22,5"-Scheibenbremsen, automatische Anhebung der 1. Achse	3 x BPW 9-Tonnen-Achsen mit Luftfederung und 22,5"-Scheibenbremsen, automatische Anhebung der 1. Achse	3 x BPW 9-Tonnen-Achsen mit Luftfederung und 22,5"-Scheibenbremsen, automatische Anhebung der ersten Achse	3 x BPW 9-Tonnen-Achsen mit Luftfederung und 22,5"-Scheibenbremsen, automatische Anhebung der ersten Achse	3 x BPW 9-Tonnen-Achsen mit Luftfederung und 22,5"-Scheibenbremsen, automatische Anhebung der ersten Achse	-
	BREMSSYSTEM	EBS 2S/2M	EBS 2S/2M	EBS 2S/2M	EBS 2S/2M	EBS 2S/2M	-
	ELEK. FEDERUNGSKONTROLLE	iLvl, Knorr - Bremse	iLvl, Knorr - Bremse	iLvl, Knorr - Bremse	iLvl, Knorr - Bremse	iLvl, Knorr - Bremse	-
	ELEKTRISCHES SYSTEM	Standardbeleuchtung mit Aspöck	Standardbeleuchtung mit Aspöck	Standardbeleuchtung mit Aspöck	Standardbeleuchtung mit Aspöck	Standardbeleuchtung mit Aspöck	-
	FAHRWERK	2 x 12 Tonnen Jost-Stahl	2 x 12 Tonnen Jost-Stahl	2 x 12 t Jost Stahl vorne, 2 x Jost mechanisch hinten	2 x 12 t Jost Stahl vorne, 2 x Jost mechanisch hinten	2 x 12 t Jost Stahl vorne, 2 x Jost mechanisch hinten	-
	STOSSFÄNGERTYP	Aluminium Stoßfänger	Aluminium Stoßfänger	Aluminium-Stoßfänger kippbar mit dem Aufbau	Aluminium-Stoßfänger kippbar mit dem Aufbau	Aluminium-Stoßfänger kippbar mit dem Aufbau	-
HANDHABUNG	LIFTFUNKTION	-	-	-	-	-	Nur Überhang
	STAPELBARKEIT	-	-	-	-	-	170.000 kg oder 5+1

STANDARDMERKMALE



OPTIONEN

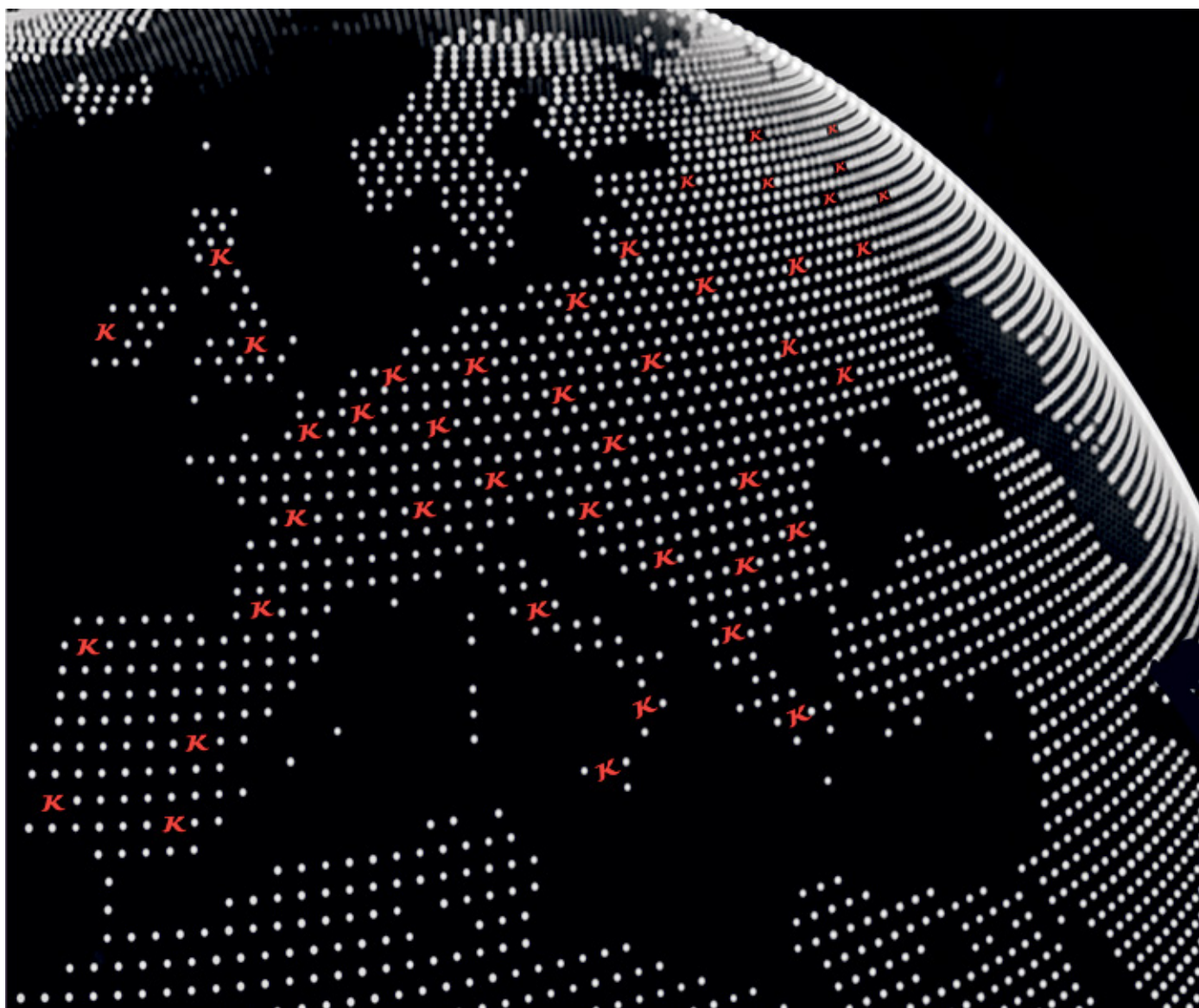




WIR SIND KÄSSBOHRER **UND WIR SIND FÜR SIE DA**

Kässbohrer entwickelt und baut Auflieger, die die Grenzen der Innovation sprengen. So wie unsere Produkte auf die Bedürfnisse unserer Kunden weltweit abgestimmt sind, so sind es auch unsere Dienstleistungen.

Mit K-Advance Care Service-Paketen, die auf die betrieblichen Bedürfnisse jedes Kunden zugeschnitten sind, sowie einer 24/7-Kässbohrer Hotline, die in 27 Ländern und 23 Sprachen zur Verfügung steht, ist der Kässbohrer After-Sales-Service auf die vielfältigen Anforderungen abgestimmt.





KÄSSBOHRER WELTWEITE PRODUKTION

Unter dem Motto "Engenuity" geht Kässbohrer über die Grenzen der Fahrzeugtechnik hinaus, um den vielseitigen Bedürfnissen seiner Kunden weltweit gerecht zu werden. Als viel beachteter Gewinner des Trailer Innovation Awards wird die Fahrzeugqualität von Kässbohrer durch die Qualität seiner Produktionsprozesse sichergestellt.

Für jetzt und in Zukunft werden wir die Produkte und Dienstleistungen entwickeln, die Ihr Unternehmen auf die nächste Stufe bringen.

Werk in Ulm | Deutschland



Im Jahr 2017 kehrte Kässbohrer mit seiner Produktionsstätte nach Hause zurück: nach Ulm. Mit einer Betriebsfläche von 35.000 m² dient das Ulmer Werk als Produktionsstätte für Süddeutschland und die Nachbarländer. Der Standort Ulm bietet Ihnen das vollständige Angebot von Kässbohrer: über den Verkaufs- und Kundendienst, den Service bis hin zum Ersatzteilmanagement bleiben hier keine Fragen offen.

Werk in Goch | Deutschland



Seit 2002 ist das Werk in Goch, das auf einer Gesamtfläche von 108.000 m² arbeitet, eine der zwei Produktionsstätten in Deutschland, die als Hauptproduktionsstätte und PDI-Zentrum für Nordeuropa dienen. Der Standort Goch dient als Kundendienst- und Verkaufszentrale für die Region Nordrhein-Westfalen, sowie als unsere Ersatzteillagerzentrale.

Werk in Adapazari | Türkei



Adapazari ist die größte Produktionsstätte von Kässbohrer mit einer Gesamtproduktionsfläche von 365.000 m² und hat eine jährliche Produktionskapazität von 20.000 Einheiten. Das Werk Adapazari beherbergt R&D und Prototypentestzentren auf dem Campus. Nicht zuletzt ermöglicht eine Fläche von 1.800 m² die Herstellung und Prüfung von einem Prototyp-Fahrzeug nach dem anderen.

Werk in Tula | Russland



Kässbohrer ist der erste europäische Aufliegerhersteller mit einer Produktionsstätte in Russland. Die 2011 gegründete Kaessbohrer LLC leitet Vertrieb und Produktion für den russischen Markt auf einer Fläche von 50.000 m². Das Werk Tula ist das wichtigste After-Sales-Zentrum, zusammen mit dem zentralen Ersatzteillager für Russland.

Kässbohrer Sales GmbH

Ulm | Im Katzelwinkel 5, 88480 Achstetten, Germany | **T** +49 (0) 7392 96797-0 | **F** +49 (0) 7392 96797-67

Goch | Siemensstrasse 74, 47574 Germany | **T** +49 (0) 2823 9721-0 | **F** +49 (0) 2823 9721-21 | **E** info@kaessbohrer.com | www.kaessbohrer.com

Kässbohrer-Sattelaufleger werden nach den Grundsätzen der Lean Production und Qualität unter Berücksichtigung der Gesamtbetriebskosten hergestellt.
Kässbohrer behält sich das Recht vor, die Produktspezifikation zu ändern. Visuelle und technische Daten können sich je nach Fahrzeugkonfiguration ändern. V2 April 2021