

# K

BEWEZEN BETROUWBAARHEID  
DUURZAAMHEID EFFICIËNTIE  
**SILO-SERIE**



**Kässbohrer**

Engenuity, since 1893



# LICHTSTE CONSTRUCTIE MET **MAXIMALE EFFICIËNTIE**

K.SSL

## **Niet-kantelbaar silo serie**

Kässbohrer's niet kantelbaar silotrailer serie K.SSL is verkrijgbaar met volumes van 31 m<sup>3</sup>, 35 m<sup>3</sup>, 38 m<sup>3</sup> en 40 m<sup>3</sup> in functie van de dichtheid van het materiaal dat u wenst te vervoeren. De K.SSL-serie maakt het verschil met zijn lichtste gewicht, snelle ontlading en hoge veiligheidsfuncties. Met een verfijnd ontwerp en een verfijnde wielbasis biedt de K.SSL-serie een hoge wendbaarheid, zelfs onder uitdagende wegomstandigheden.

De K.SSL biedt flexibele losmogelijkheden voor diverse weg- en werkomstandigheden, zoals standpijpsnaren die onder of in het chassis worden gepositioneerd voor een afvoer vanaf de achterzijde. Daarnaast is zijdelingse afvoer via trechters links of rechts mogelijk. Afhankelijk van uw wensen is er een breed scala aan opties beschikbaar. Deze omvatten extra kamers, vulkoppelingen en diverse andere om aan uw behoeften te voldoen.



K.CON

## **Container Silo Serie**

Voor intermodaal transport produceert Kässbohrer 20 ft, 30 ft en 40 ft silocontainers die beantwoorden aan de al lang bestaande vraag naar silocontainers van hoge kwaliteit. Met zijn bruto volume van 60,4 m<sup>3</sup> heeft K.CON S 40 de grootste capaciteit voor 40 ft op de markt.

Volledig in overeenstemming met CSC en met UIC-Rail codificaties, is K.CON S ook geschikt voor het transport van voedsel zoals suiker, meel, enz. Met zijn roestvrijstalen luchtleidingen en afvoerleidingen, geslepen lasnaden, mangaten en slangdraggers. K.CON biedt ook bewezen stapelbaarheid tot 170.000 kg en 5 + 1 opslag met zijn eigen gewicht en licht frame.

Kässbohrer handhaaft de hoge kwaliteits- en veiligheidsnormen, dankzij haar onderzoeks- en ontwikkelingsteam, de academisch opgeleide TÜV- en DEKRA- gecertificeerde lassers en de zorgvuldig uitgevoerde tests en analyses.





# LICHTSTE VOOR DE BESTE PRESTATIES MET OPTIMALE ONTLADING

K.SSK

## **Kiep Silo Serie**

Kässbohrer's K.SSK kipsilo-serie die geschikt is voor het transport van poeder, of korrelige materialen zoals as, suiker, bloem en nog veel meer, is verkrijgbaar in volumes vanaf 40 m<sup>3</sup> tot 90 m<sup>3</sup>, afhankelijk van uw specifieke transportbehoeften.

Kässbohrer is de enige opleggerfabrikant die in staat is om kipsilo's uit één stuk te produceren, met een doorlopend aluminium chassis en met een inhoud tot 90 m<sup>3</sup>. Het geëxtrudeerde naadloze chassis uit één stuk biedt duurzaamheid, een lange en efficiënte levensduur. Met verbeterde stromingshoeken en gladde aluminium binnenoppervlakken zorgen Kässbohrer silo's voor een continue materiaalstroom.

Voor gebruiksvriendelijk lossen is de K.SSK serie ontwikkeld met een elektrische pomp van 4 kW voor kiepwerkzaamheden en een 5-traps hydraulische cilinder met een hefvermogen van 150 bar druk. Bovendien biedt de K.SSK-serie roestvrijstalen elektrolytisch gepolijste ontladingsconus en verdeelstuk als standaarduitrusting voor verhoogde efficiëntie en onderhoud.

De K.SSK Safety Tipping Silo met Smart Control van Kässbohrer is genomineerd voor de Trailer Innovation 2019 Awards in de categorie "Safety" door het losproces te automatiseren met veiligheidsparameterbesturingen en door de veiligheid van de losoperatie van de silo in het algemeen te verbeteren.

K.SSK ADR

## **ADR Silo Serie**

De K.SSK ADR-siloseries van Kässbohrer zijn verkrijgbaar als K.SSK ADR in volumes van 40 m<sup>3</sup> tot 60 m<sup>3</sup>, afhankelijk van uw veelzijdige behoefte aan gevaarlijk poeder en korrelige materialen zoals hardmetaal, steenkool, as en metaalspanen. De K.SSK ADR-serie, de lichtste ADR-silo's op de markt, zijn ontworpen, geanalyseerd en getest in overeenstemming met ECTA / DOW-aanbevelingen en ADR-voorschriften.



		NIET-KANTELBAAR SILO		KIPPEND SILO		ADR KIPPEND SILO	CONTAINER SILO
PRODUCT		K.SSL 31 / 2 - 10 / 24	K.SSL 35 / 2 - 10 / 24	K.SSK 60 / 5 - 10 / 24	K.SSK 90 / 8 - 10 / 24	K.SSK 60 / 5 - 10 / 24 ADR	K.CON S 40 / 6
TECHNISCHE DATA	GEVAARLIJKE GOEDERENVERVOER	Niet beschikbaar	Niet beschikbaar	Niet beschikbaar	Niet beschikbaar	S2.65AH gecodeerde tank	Niet beschikbaar
	EXTERNE LENGTE (L)	9.315 mm	9.670 mm	12.875 mm	14.000 mm	13.070 mm	40 ft / 13.070 mm
	TANK DIAMETER (D)	2.550 mm	2.550 mm	2.530 mm	2.550 mm	2.530 mm	2.540 mm
	WIELBASIS	6.450 mm	6.730 mm	7.480 mm	7.900 mm	7.480 mm	-
	SCHOTELHOOGTE	1.220 mm	1.220 mm	1.220 mm	1.180 mm	1.220 mm	-
	TANK THICKNESS	4.5 mm	4.5 mm	4.5 mm	4.5 mm	7.0 mm	5.0 mm
	HOOFDDIKTE (min)	5.0 mm	5.0 mm	7.0 mm	6.0 mm	8.0 mm	7.0 mm
	TARRA GEWICHT	4.300 kg	4.475 kg	6.150 kg	8.700 kg	6.900 kg	2.590 kg
VOLUME	31.0 m³	35.0 m³	60.0 m³	90.0 m³	60.0 m³	59.0 m³	
TANK	BODY TYPE	" W " Type Aluminum tank	" W " Type Aluminum tank	Aluminium cilindrische tank	Aluminium zwanenhals tank met zijsteunen	Aluminium cilindrische tank	Aluminium cilindrische tank
	COMPARTMENT	1 compartment	1 compartment	-	-	-	-
	VULLING	2 x DN450 mangat 1 x DN800 druk vulkoppeling	2 x DN450 mangat 1 x DN800 druk vulkoppeling	5 x DN450 mangat 1 x DN100 druk vulkoppeling	8 x DN450 mangat 1 x DN100 druk vulkoppeling	5 x DN450 mangat 1 x DN100 druk vulkoppeling	5 x DN450 mangat 1 x DN100 druk vulkoppeling
	LOOP GEDEELTE, LADDER EN LEUNING	Aluminium loopbrug, opvouwbare leuningen, antislip opvouwbare ladder	Aluminium loopbrug, opvouwbare leuningen, antislip opvouwbare ladder	Aluminium loopbrug, opvouwbare leuningen, antislip opvouwbare ladder	Aluminium loopbrug, opvouwbare leuningen, antislip opvouwbare ladder	Aluminium loopbrug, opvouwbare leuningen, antislip opvouwbare ladder	Aluminium loopbrug, opvouwbare leuningen, antislip opvouwbare ladder
LUCHT LEIDINGEN	ZIJ LUCHTLIJN	Aluminium 3 " zijluchtleiding inclusief verwijderbare messing terugslagklep	Aluminium 3 " zijluchtleiding inclusief verwijderbare messing terugslagklep	Aluminium 3 " zijluchtleiding inclusief verwijderbare messing terugslagklep	Aluminium 3 " zijluchtleiding inclusief verwijderbare messing terugslagklep	Aluminium 3 " zijluchtleiding inclusief verwijderbare messing terugslagklep	Aluminium 3 " zijluchtleiding inclusief verwijderbare messing terugslagklep
	BOVEN LUCHT LIJN	Aluminium 2 " bovenste luchtlijn vooraan	Aluminium 2 " bovenste luchtlijn vooraan	Aluminium 2 " top luchtlijn inclusief verwijderbare messing terugslagklep	Aluminium 2 " top luchtlijn inclusief verwijderbare messing terugslagklep	Aluminium 2 " top luchtlijn inclusief verwijderbare messing terugslagklep	Aluminium 2 " top luchtlijn inclusief verwijderbare messing terugslagklep
	VERDEELSTUK	-	-	Roestvrijstalen elektrolytisch gepolijste 4 " verdeler met filtervoorbereiding en observatieglas	Roestvrijstalen elektrolytisch gepolijste 4 " verdeler met filtervoorbereiding en observatieglas	Roestvrijstalen elektrolytisch gepolijste 4 " verdeler met filtervoorbereiding en observatieglas	3 " elektrolytisch gepolijst roestvrij staal
	LUCHTKOPPELINGEN en KLEPPEN	Aluminum couplings and valves	Aluminum couplings and valves	Brass couplings and valves	Brass couplings and valves	Brass couplings and valves	Brass couplings and valves
	PRESSURE SAFETY	2 bar safety valve	2 bar safety valve	Vacuum and 2 bar safety valve	Vacuum and 2 bar safety valve	Vacuum and 2 bar safety valve	Vacuum and 2 bar safety valve
	LUCHTUITLAAT	2" stainless steel valve and protection	2" stainless steel valve and protection	2" stainless steel valve and removable elbow with dust protection	2" stainless steel valve and removable elbow with dust protection	2" stainless steel valve and removable elbow with dust protection	2" stainless steel valve and removable elbow with dust protection
	ONTLADINGSKEGEL (S)	Aluminium gerolvormde cilindrische enkelwandige afvoerkegels	Aluminium gerolvormde cilindrische enkelwandige afvoerkegels	RVS elektrolytisch gepolijst DN 700/200 persconus, naar boven te openen, met DN200 vlinderklep, vaste reductie naar DN 100 en messing koppeling	RVS elektrolytisch gepolijst DN 700/200 persconus, naar boven te openen, met DN200 vlinderklep, vaste reductie naar DN 100 en messing koppeling	RVS elektrolytisch gepolijst DN 700/200 persconus, naar boven te openen, met DN200 vlinderklep, vaste reductie naar DN 100 en messing koppeling	RVS elektrolytisch gepolijst DN600 / 150 persconus, zijdelings te openen met DN150 vlinderklep
ONTLADINGSSTREEK	BELUCHTING	Fabric	Fabric	SOLIMAR 3	SOLIMAR 3	SOLIMAR 3	SCHLITZ (Half Channel)
	LAADLEIDING	-	-	Roestvrijstalen 4 " afvoerbocht inclusief 2 " jetluchtinlaat en verwijderbare terugslagklep	Roestvrijstalen 4 " afvoerbocht inclusief 2 " jetluchtinlaat en verwijderbare terugslagklep	Roestvrijstalen 4 " afvoerbocht inclusief 2 " jetluchtinlaat en verwijderbare terugslagklep	-
	AFVOERLEIDING	Aluminium afvoerleiding met pneumatische bodemkleppen eindigend aan de achterzijde van de trailer onder de bumper	Aluminium afvoerleiding met pneumatische bodemkleppen eindigend aan de achterzijde van de trailer onder de bumper	-	-	-	-
	SLANGDRAGER	2 stuks DN200 5mt slanghouders rechts en links	2 stuks DN200 5mt slanghouders rechts en links	4 stuks DN200 5mt slanghouders rechts en links	4 stuks DN200 5mt slanghouders rechts en links	4 stuks DN200 5mt slanghouders rechts en links	-
HYDRAULISCH	KIEP SYSTEEM	-	-	Telescopische hydraulische zuiger gecontroleerd door pneumatische klep	Telescopische hydraulische zuiger gecontroleerd door pneumatische klep	Telescopische hydraulische zuiger gecontroleerd door pneumatische klep	-
	HYDRAULISCHE BRON	-	-	Trekker	Pomp op de trailer	Trekker	-
	BOX TYPE	Aluminium gereedschapskist in carrosserie	Aluminium gereedschapskist in carrosserie	Aluminium gereedschapskist	Aluminium gereedschapskist	Aluminium gereedschapskist	-
OPHANGING	CHASSIS	Half chassis van aluminium bakframe	Half chassis van aluminium bakframe	Aluminium geëxtrudeerd dubbel T-type	Aluminium geëxtrudeerd dubbel T-type	Aluminium geëxtrudeerd dubbel T-type	-
	ASSEN	3 BPW 9 ton assen met luchtvering en 22,5 " schijfremmen, automatische 1e aslift	3 BPW 9 ton assen met luchtvering en 22,5 " schijfremmen, automatische 1e aslift	3 BPW 9 ton assen met luchtvering en 22,5 " schijfremmen, automatische 1e aslift	3 stuks BPW 9 ton assen met luchtvering en 22,5 " schijfremmen, automatische 1e aslift	3 stuks BPW 9 ton assen met luchtvering en 22,5 " schijfremmen, automatische 1e aslift	-
	REM SYSTEEM	EBS 2S/2M	EBS 2S/2M	EBS 2S/2M	EBS 2S/2M	EBS 2S/2M	-
	ELEC. OPHANGING CONTROLE	iLvl, Knorr - remmen	iLvl, Knorr - remmen	iLvl, Knorr - remmen	iLvl, Knorr - remmen	iLvl, Knorr - remmen	-
	ELEKTRISCH SYSTEEM	Standaardverlichting met Aspöck	Standaardverlichting met Aspöck	Standaardverlichting met Aspöck	Standaardverlichting met Aspöck	Standaardverlichting met Aspöck	-
	STEUNPOTEN	2 x 12 ton Jost staal	2 x 12 ton Jost staal	2 x 12 ton Jost staal voor, 2 x Jost mechanisch achter	2 x 12 ton Jost staal voor, 2 x Jost mechanisch achter	2 x 12 ton Jost staal voor, 2 x Jost mechanisch achter	-
	BUMPER TYPE	Aluminum bumper	Aluminum bumper	Aluminium bumper kantelbaar	Aluminium bumper kantelbaar	Aluminium bumper kantelbaar	-
HANDELINGEN	HIJSEN	-	-	-	-	-	Alleen overhang
	STAPELBAARHEID	-	-	-	-	-	170.000 kg of 5+1

# STANDAARD UITRUSTINGEN



**A**  
Kantelbare silo  
binnenoppervlak



**B**  
Silo- spuitstuk dat niet  
kan kantelen



**C**  
Manhole



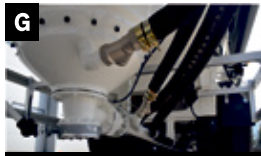
**D**  
Vullen onder druk



**E**  
Kiepende Silo Spruitstuk



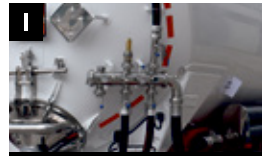
**F**  
Kiepende silo- lossing



**G**  
Non Tipping Silo  
Discharge



**H**  
Kiepcilinder



**I**  
Afvoerbeluchtungsleidingen



**J**  
Antislip tanktop

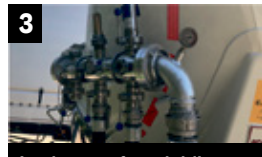
## OPTIES



**1**  
Zure reiniging



**2**  
Manhole gedeelte niet  
gespoten



**3**  
Lucht- en afvoerleidingen,  
koppelingen en kleppen  
Roestvrij staal



**4**  
Regionale koppelingen



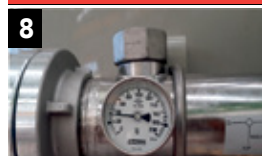
**5**  
Ladder en leuningen Electrolytisch gepolijst roestvrij staal



**6**  
Pneumatische leuningbediening



**7**  
Lucht filter



**8**  
Thermometer



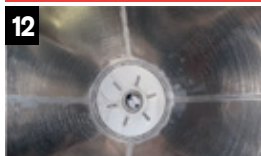
**9**  
Air Cooler



**10**  
Pressure Safety Valve



**11**  
Silencer



**12**  
Ontlading Beluchting



**13**  
Ontlading Beluchting



**14**  
Ontlading Beluchting



**15**  
Stroomversneller



**16**  
Afvoerkoppelingen



**17**  
Vrije valklep



**18**  
Openingsmechanisme  
voor vrije valklep



**19**  
Vibrator



**20**  
Drager voor  
compressorslang



**21**  
Hydraulische bediening



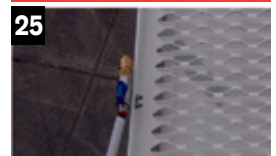
**22**  
Hydraulische bronnen



**23**  
Compressor



**24**  
Aangepast slot



**25**  
Schoonmaak slang



**26**  
Break Lock-mechanisme



**27**  
Zelf sturende assen



**28**  
Aluminium steunpoten



**29**  
Hydraulische steunpoten



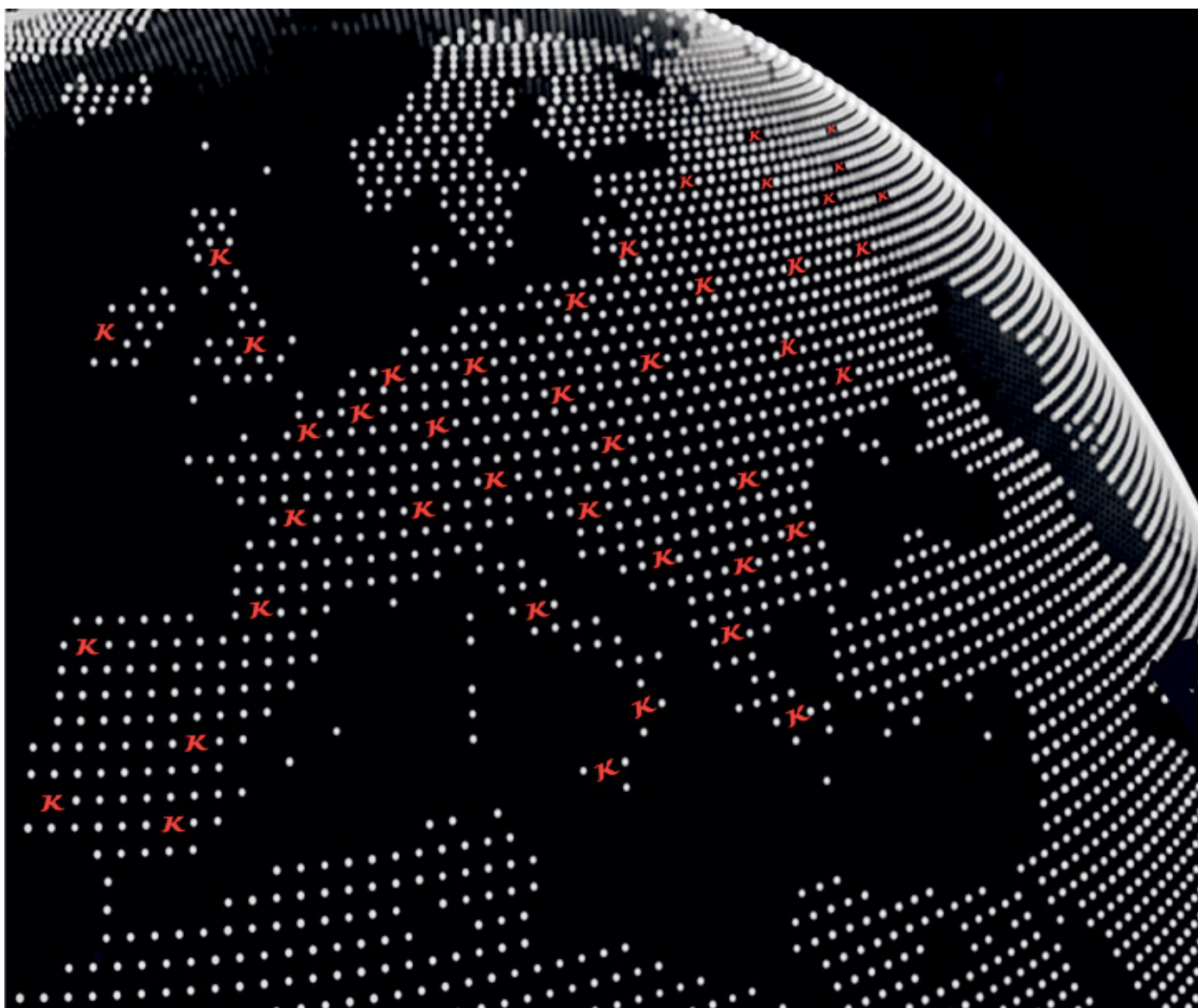
**30**  
Ferry ringen



# WE KENNEN UW KÄSSBOHRER **EN ZORGEN ERVOOR**

Kässbohrer ontwikkelt voertuigen die de grenzen van innovatie verleggen en zijn gebouwd om zo lang mogelijk mee te gaan. Doordat onze producten zijn afgestemd op de behoeften van onze klanten over de hele wereld, geldt dat ook voor onze diensten.

Met K-Advance Care-servicepakketten die ook zijn afgestemd op de operationele behoeften van elke klant aangezien Kässbohrer Hotline 24/7 beschikbaar is in 27 landen en 23 talen, zijn de after-sales services van Kässbohrer afgestemd op de veelzijdige eisen.





# KÄSSBOHRER PRODUCTIE WERELDWIJD

Als motto "Enginuity", verlegt Kässbohrer de grenzen van de voertuigtechniek om te voldoen aan de veelzijdige behoeften van zijn klanten wereldwijd. De veelgeprezen winnaar van de Trailer Innovation Award, de voertuigkwaliteit van Kässbohrer, wordt verzekerd door de kwaliteit van zijn productieprocessen.

Voor nu en in de toekomst zullen we de producten en diensten ontwikkelen om uw bedrijf naar een hoger niveau te tillen.

## Ulm | Duitsland



In 2017 keerde Kässbohrer terug naar huis met zijn investering in de productiefaciliteit in Ulm. Ulm Plant, met een oppervlakte van 35.000 m<sup>2</sup>, dient als de belangrijkste productiefaciliteit voor Zuid-Duitsland en de buurlanden. Het biedt onvergankelijk een onvergelijkbaar productassortiment van Kässbohrer aan als de belangrijkste verkoop- en after-sales center. Het fabriek in Ulm is ook ons warehouse voor reserveonderdelen.

## Adapazari | Turkije



Adapazari is de grootste productie-lijn van Kässbohrer met een totale productieoppervlakte van 365.000 m<sup>2</sup> en een jaarlijkse productiecapaciteit van 20.000 eenheden. Adapazari-fabriek herbergt R & D- en prototypetestcentra op de campus. Met een oppervlakte van 1.800 m<sup>2</sup> maakt het testen van meer dan één prototype voertuig tegelijkertijd mogelijk.

## Goch | Duitsland



Sinds 2002 is het fabriek in Goch met een totale oppervlakte van 108.000 m<sup>2</sup>, één van de twee productiefaciliteiten in Duitsland. Goch Facility dient als het belangrijkste productie- en PDI-centrum voor Noord-Europa en dient als after-sales en sales center voor de regio Nordrhein Westfalen evenals ons magazijn voor reserveonderdelen.

## Tula | Rusland



Kässbohrer is de eerste Europese trailerfabrikant met een productiefaciliteit in Rusland. Kaessbohrer LLC, opgericht in 2011, beheert de verkoop en productie voor de Russische markt op een oppervlakte van 50.000 m<sup>2</sup>. De Tula-fabriek is het belangrijkste aftersalescentrum, samen met de centrale reserveonderdelen magazijn voor Rusland.

## Kässbohrer Sales GmbH

Ulm | Im Katzelwinkel 5, 88480 Achstetten, Germany | **T** +49 (0) 7392 96797-0 | **F** +49 (0) 7392 96797-67

Goch | Siemensstrasse 74, 47574 Germany | **T** +49 (0) 2823 9721-0 | **F** +49 (0) 2823 9721-21 | **E** info@kaessbohrer.com | [www.kaessbohrer.com](http://www.kaessbohrer.com)

Kässbohrer semi-trailers are manufactured according to lean production and quality principles in consideration of total cost of ownership.

Kässbohrer reserves the right to alter the product specification. Visual and technical data subject to change according to vehicle configuration. V2 April 2021