

K

ERWIESENE ZUVERLÄSSIGKEIT
LANGLEBIGKEIT UND EFFIZIENZ
SILO SERIE





MAXIMALE EFFIZIENZ FÜR JEDE ART VON TROCKENEN SCHÜTTGÜTERN

K.SSL

Liegende Silo Serie

Die Kässbohrer Siloaufleger Serie K.SSL ist mit unterschiedlichen Volumen von 31 m³, 33 m³, 35 m³, 38 m³, 40 m³ und 45m³ erhältlich, je nach Dichte des Materials, das Sie transportieren möchten. Die K.SSL-Serie zeichnet sich durch ihr geringes Gewicht, ihre Stabilität unter verschiedenen Straßenbedingungen, ihre schnelle und effiziente Entladung und ihre hohen Sicherheitsfunktionen aus

Der K.SSL bietet flexible Entladungsmöglichkeiten bei unterschiedlichen Straßen- und Arbeitsbedingungen, wie z. B. Steigrohrstränge, die unter oder innerhalb des Fahrgestells für eine Entladung von hinten positioniert werden. Darüber hinaus ist eine seitliche Entladung über Trichter auf der linken oder rechten Seite möglich. Entsprechend Ihren Anforderungen steht eine breite Palette von Optionen zur Verfügung, einschließlich zusätzlicher Kammern, Füllkupplungen und diverser anderer Optionen, die Ihren Wünschen entsprechen.

K.CON

Container Silo Serie

For intermodal transport, Kässbohrer manufactures 20 ft, 30 ft, and 40 ft silo containers responding to long-standing high-quality silo container demand. With its 60,4 m³ gross volume, K.CON S 40 has the biggest capacity available for 40 ft in the market.

Fully in compliance with CSC and with UIC-Rail codifications, K.CON S is also suitable for the transportation of food like sugar, flour, etc. with its stainless steel air lines and discharge line, grinded weldings, man-holes, and hose carriers. K.CON also provides proven stackability up to 136.000 kg and 4+1 storage with its tare weight and light frame.

Kässbohrer maintains the high quality and safety standards, thanks to its research and development team, the academically trained TÜV and DEKRA certified welders, and the meticulously executed test and analysis.





AM LEICHTESTEN FÜR DIE BESTE LEISTUNG BEI OPTIMALER ENTLADUNG

K.SSK **Kippsilo Serie**

Die Kippsilos der Serie K.SSK von Kässbohrer eignen sich für den Transport von pulverförmigen oder körnigen Materialien wie Asche, Zucker, Mehl und vieles mehr. Sie sind in verschiedenen Volumen von 40 m³ bis 90 m³ erhältlich, je nach Ihrem individuellen Transportbedarf.

Kässbohrer ist der einzige Hersteller von Sattelauflegern, der Kippsilos in einem Stück, mit durchgehendem Aluminiumfahrgestell und mit einem Volumen von bis zu 90 m³ herstellen kann. Das stranggepresste, nahtlose Fahrgestell bietet Haltbarkeit, eine lange und effiziente Produktlebensdauer. Mit verbesserten Strömungswinkeln und glatten Aluminium-Innenflächen sorgen die Kässbohrer-Silos für einen kontinuierlichen Materialfluss.

Für eine benutzerfreundliche Entladung wurde die K.SSK-Serie mit einer elektrischen Pumpe von 4 kW für Kippvorgänge und einem 5-stufigen Hydraulikzylinder mit einer Hubkapazität von 150 bar entwickelt. Zusätzlich bietet diese Serie einen elektropolierten Auslaufkonus und einen Verteiler aus Edelstahl als Standardausstattung für eine erhöhte Effizienz und Wartung.

Das K.SSK Sicherheits-Kippsilo von Kässbohrer mit Smart Control hat im Rahmen der Trailer Innovation 2019 Awards eine Nominierung in der Kategorie "Sicherheit" erhalten, da es den Entladevorgang mit einer Steuerung der Sicherheitsparameter automatisiert und die Sicherheit des Entladevorgangs des Silos im Allgemeinen verbessert.

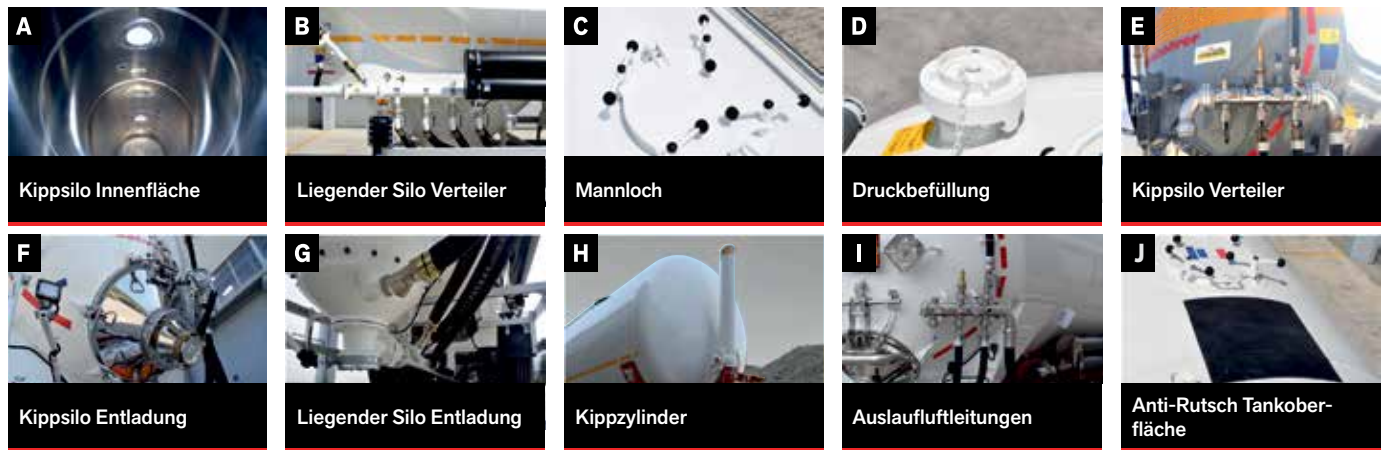
K.SSK ADR **ADR Silo Serie**

Die kippbaren ADR-Silos der Serie K.SSK von Kässbohrer sind mit einem Volumen von 40 m³ bis 60 m³ erhältlich, je nach Ihrem Bedarf an gefährlichen Pulvern und Granulaten wie Karbid, Kohle, Asche und Metallspänen. Die K.SSK ADR-Serie, die zu den leichtesten ADR-Silos auf dem Markt gehören, wurden unter Einhaltung der ECTA/DOW-Empfehlungen und ADR-Vorschriften entwickelt, analysiert und getestet.

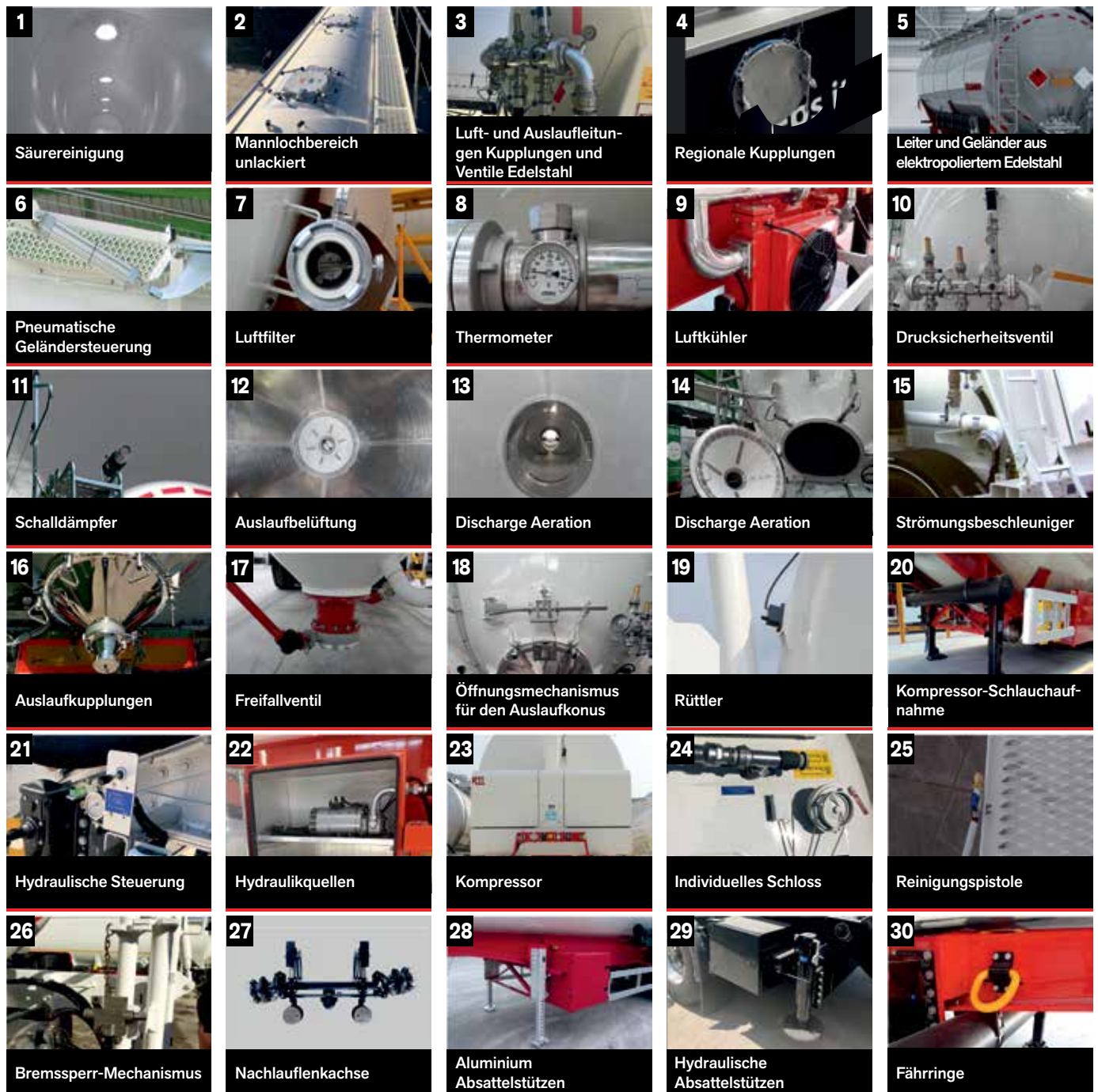


		LIEGENDE SILOS				KIPPSILOS		ADR KIPPSILOS	CONTAINER SILO
PRODUKT		K.SSL 33 / 2 - 10 / 24	K.SSL 35 / 2 - 10 / 24	K.SSL 40 / 2 - 10 / 24	K.SSL 45 / 2 - 10 / 24	K.SSK 60 / 5 - 10 / 24	K.SSK 90 / 8 - 10 / 24	K.SSK 60 / 5 - 10 / 24 ADR	K.CON S 40 / 6
TECHNISCHE SPEZIFIKATIONEN	GEFAHRGUTTRANSPORT	Nicht enthalten	Nicht enthalten	Nicht enthalten	Nicht enthalten	Nicht enthalten	Nicht enthalten	Tank gemäß S2.65AH	Nicht enthalten
	AUSSENLÄNGE (L)	9.385 mm	9.730 mm	11.060 mm	11.285 mm	12.875 mm	14.000 mm	13.070 mm	40 ft / 12.192 mm
	TANKDURCHMESSER (D)	2.550 mm	2.550 mm	2.550 mm	2.550 mm	2.530 mm	2.550 mm	2.530 mm	2.530 mm
	RADSTAND (WB)	6.475 mm	6.730 mm	7.950 mm	7.800 mm	7.480 mm	7.900 mm	7.480 mm	-
	AUFSATTELHÖHE (H5)	1.220 mm	1.220 mm	1.220 mm	1.220 mm	1.220 mm	1.180 mm	1.220 mm	-
	TANKDICKE	4.5 mm	4.5 mm	4.5 mm	4.5 mm	4.5 mm	4.5 mm	7.0 mm	5.0 mm
	KOPFDICKE (min)	5.0 mm	5.0 mm	5.0 mm	5.0 mm	7.0 mm	6.0 mm	8.0 mm	7.0 mm
	LEERGEWICHT ±%3	4.415 kg	4.475 kg	4.940 kg	5.100 kg	6.150 kg	8.700 kg	6.900 kg	2.590 kg
	VOLUMEN	33.0 m3	35.0 m3	40.0 m3	45.0 m3	60.0 m3	90.0 m3	60.0 m3	60.4 m3
TANKSTRUKTUR	AUFBAUTYP	Aluminiumtank in "W" Form	Aluminiumtank in "W" Form	Aluminiumtank in "W" Form	Aluminiumtank in "W" Form	Zylindrischförmiger Tank aus Aluminium	Tank aus Aluminium mit Schwanenhals und seitlichen Stützen	Zylindrischförmiger Tank aus Aluminium	Zylindrischförmiger Tank aus Aluminium
	KAMMERAUFTEILUNG	1 Kammer	1 Kammer	1 Kammer	1 Kammer	-	-	-	-
	BEFÜLLUNG	2 x DN450 Männlöcher und 1 x DN80 Füllstütze	2 x DN450 Männlöcher und 1 x DN80 Füllstütze	3 x DN450 Männlöcher und 1 x DN80 Füllstütze	3 x DN450 Männlöcher und 1 x DN80 Füllstütze	5 x DN450 Männlöcher und 1 x DN100 Füllstütze	8 x DN450 Männlöcher und 1 x DN100 Füllstütze	5 x DN450 Männlöcher und 1 x DN100 Füllstütze	5 x DN450 Männlöcher und 1 x DN100 Füllstütze
LUFTLEITUNGEN	GELÄNDER, LEITER und LAUFSTEG	Aluminiumlaufsteg, klappbares Geländer, rutschfeste Klappleiter	Aluminiumlaufsteg, klappbares Geländer, rutschfeste Klappleiter	Aluminiumlaufsteg, klappbares Geländer, rutschfeste Klappleiter	Aluminiumlaufsteg, klappbares Geländer, rutschfeste Klappleiter	Aluminiumlaufsteg, klappbares Geländer, rutschfeste Klappleiter	Aluminiumlaufsteg, klappbares Geländer, rutschfeste Klappleiter	Aluminiumlaufsteg, klappbares Geländer, rutschfeste Klappleiter	Aluminiumlaufsteg, klappbares Geländer, rutschfeste Klappleiter
	SEITLICHE LUFTLEITUNG	Seitliche Luftleitung 3" aus Aluminium mit abnehmbarem Rückschlagventil aus Messing	Seitliche Luftleitung 3" aus Aluminium mit abnehmbarem Rückschlagventil aus Messing	Seitliche Luftleitung 3" aus Aluminium mit abnehmbarem Rückschlagventil aus Messing	Seitliche Luftleitung 3" aus Aluminium mit abnehmbarem Rückschlagventil aus Messing	Seitliche Luftleitung 3" aus Aluminium mit abnehmbarem Rückschlagventil aus Messing	Seitliche Luftleitung 3" aus Aluminium mit abnehmbarem Rückschlagventil aus Messing	Seitliche Luftleitung 3" aus Aluminium mit abnehmbarem Rückschlagventil aus Messing	Seitliche Luftleitung 3" aus Aluminium mit abnehmbarem Rückschlagventil aus Messing
	OBERE LUFTLEITUNG	Obere Luftleitung 2" aus Aluminium vorne	Obere Luftleitung 2" aus Aluminium vorne	Obere Luftleitung 2" aus Aluminium vorne	Obere Luftleitung 2" aus Aluminium vorne	2" Luftleitung aus Aluminium, inkl. abnehmbarer Rückschlagventil aus Messing	2" Luftleitung aus Aluminium, inkl. abnehmbarer Rückschlagventil aus Messing	2" Luftleitung aus Aluminium, inkl. abnehmbarer Rückschlagventil aus Messing	2" Luftleitung aus Aluminium, inkl. abnehmbarer Rückschlagventil aus Messing
	VERTEILER	-	-	-	-	4"-Sammelleitung aus elektropoliertem Edelstahl mit Filtervorbereitung und Schauglas	4"-Sammelleitung aus elektropoliertem Edelstahl mit Filtervorbereitung und Schauglas	4"-Sammelleitung aus elektropoliertem Edelstahl mit Filtervorbereitung und Schauglas	3"-Sammelleitung aus elektropoliertem Edelstahl
	LUFTKUPPLUNGEN und VENTILE	Aluminium-Kupplungen und -Ventile	Aluminium-Kupplungen und -Ventile	Aluminium-Kupplungen und -Ventile	Aluminium-Kupplungen und -Ventile	Kupplungen und Ventile aus Messing	Kupplungen und Ventile aus Messing	Kupplungen und Ventile aus Messing	Kupplungen und Ventile aus Messing
	DRUCKSICHERHEIT	2 bar Sicherheitsventil	2 bar Sicherheitsventil	2 bar Sicherheitsventil	2 bar Sicherheitsventil	Vakuum- und 2 bar Sicherheitsventil	Vakuum- und 2 bar Sicherheitsventil	Vakuum- und 2 bar Sicherheitsventil	Vakuum- und 2 bar Sicherheitsventil
ENTLÜFTUNG	2"-Edelstahlventil und Schutz	2"-Edelstahlventil und Schutz	2"-Edelstahlventil und Schutz	2"-Edelstahlventil und Schutz	2"-Edelstahlventil und abnehmbarer Krümmer mit Staubschutz	2"-Edelstahlventil und abnehmbarer Krümmer mit Staubschutz	2"-Edelstahlventil und abnehmbarer Krümmer mit Staubschutz	2"-Edelstahlventil und abnehmbarer Krümmer mit Staubschutz	
AUSLAUFLEITUNG	AUSLAUFKONUS(E)	Rollgeformte, zylindrische und einwandige Auslaufkonen aus Aluminium	Rollgeformte, zylindrische und einwandige Auslaufkonen aus Aluminium	Rollgeformte, zylindrische und einwandige Auslaufkonen aus Aluminium	Rollgeformte, zylindrische und einwandige Auslaufkonen aus Aluminium	Auslaufkonus aus elektropoliertem Edelstahl DN 700 / 200, nach oben öffnend, mit Absperrklappe DN 200, feste Reduzierung DN 100 und Messingkupplung	Auslaufkonus aus elektropoliertem Edelstahl DN 700 / 200, nach oben öffnend, mit Absperrklappe DN 200, feste Reduzierung DN 100 und Messingkupplung	Auslaufkonus aus elektropoliertem Edelstahl DN 700 / 200, nach oben öffnend, mit Absperrklappe DN 200, feste Reduzierung DN 100 und Messingkupplung	Auslaufkonus aus elektropoliertem Edelstahl DN600 / 150, seitlich öffnend, mit DN150 Absperrklappe
	AUFLOCKERUNG	Gewebe	Gewebe	Gewebe	Gewebe	SOLIMAR 3	SOLIMAR 3	SOLIMAR 3	SCHLITZ (Halbkanal)
	AUSLAUFKRÜMMER	-	-	-	-	4"-Auslaufkrümmer aus Edelstahl mit 2"-Düsenlufteinlass und abnehmbarem Rückschlagventil	4"-Auslaufkrümmer aus Edelstahl mit 2"-Düsenlufteinlass und abnehmbarem Rückschlagventil	4"-Auslaufkrümmer aus Edelstahl mit 2"-Düsenlufteinlass und abnehmbarem Rückschlagventil	-
	AUSLAUFLEITUNG	Auslaufleitung aus Aluminium mit pneumatische Bodenventile, die am Heck des Aufliegers unter dem Unterfahrschutz endet	Auslaufleitung aus Aluminium mit pneumatische Bodenventile, die am Heck des Aufliegers unter dem Unterfahrschutz endet	Auslaufleitung aus Aluminium mit pneumatische Bodenventile, die am Heck des Aufliegers unter dem Unterfahrschutz endet	Auslaufleitung aus Aluminium mit pneumatische Bodenventile, die am Heck des Aufliegers unter dem Unterfahrschutz endet	-	-	-	-
	SCHLAUCHAUFNAHME	2 x DN200 5m Schlauchaufnahmen rechts & links	2 x DN200 5m Schlauchaufnahmen rechts & links	2 x DN200 5m Schlauchaufnahmen rechts & links	2 x DN200 5m Schlauchaufnahmen rechts & links	4 x DN200 5m Schlauchaufnahme rechts & links	4 x DN200 5m Schlauchaufnahme rechts & links	4 x DN200 5m Schlauchaufnahme rechts & links	-
HYDRAULIK	KIPPSYSTEM	-	-	-	-	Teleskopischer Hydraulikkolben, gesteuert durch ein pneumatisches Ventil	Teleskopischer Hydraulikkolben, gesteuert durch ein pneumatisches Ventil	Teleskopischer Hydraulikkolben, gesteuert durch ein pneumatisches Ventil	-
	HYDRAULIKQUELLE	-	-	-	-	Zugmaschine	Pumpe am Auflieger	Zugmaschine	-
	KASTENTYP	Aluminium-Werkzeugkasten am Fahrgestell	Aluminium-Werkzeugkasten am Fahrgestell	Aluminium-Werkzeugkasten am Fahrgestell	Aluminium-Werkzeugkasten am Fahrgestell	Werkzeugkasten aus Aluminium	Werkzeugkasten aus Aluminium	Werkzeugkasten aus Aluminium	-
FAHRWERK	FAHRGESTELL	Aluminium-Kastenrahmen-Halbchassis	Aluminium-Kastenrahmen-Halbchassis	Aluminium-Kastenrahmen-Halbchassis	Aluminium-Kastenrahmen-Halbchassis	Stranggepresster Aluminium Doppel-T-Form	Stranggepresster Aluminium Doppel-T-Form	Werkzeugkasten aus Aluminium	-
	ACHSEN	3 x BPW 9-Tonnen-Achsen mit Luftfederung und 22,5"-Scheibenbremsen, automatische Anhebung der 1. Achse	3 x BPW 9-Tonnen-Achsen mit Luftfederung und 22,5"-Scheibenbremsen, automatische Anhebung der 1. Achse	3 x BPW 9-Tonnen-Achsen mit Luftfederung und 22,5"-Scheibenbremsen, automatische Anhebung der 1. Achse	3 x BPW 9-Tonnen-Achsen mit Luftfederung und 22,5"-Scheibenbremsen, automatische Anhebung der 1. Achse	3 x BPW 9-Tonnen-Achsen mit Luftfederung und 22,5"-Scheibenbremsen, automatische Anhebung der 1. Achse	3 x BPW 9-Tonnen-Achsen mit Luftfederung und 22,5"-Scheibenbremsen, automatische Anhebung der 1. Achse	3 x BPW 9-Tonnen-Achsen mit Luftfederung und 22,5"-Scheibenbremsen, automatische Anhebung der 1. Achse	-
	BREMSSYSTEM	EBS 2S/2M	EBS 2S/2M	EBS 2S/2M	EBS 2S/2M	EBS 2S/2M	EBS 2S/2M	EBS 2S/2M	-
	ELEK. FEDERUNGSKONTROLLE	iLvl, Knorr - Bremse	iLvl, Knorr - Bremse	iLvl, Knorr - Bremse	iLvl, Knorr - Bremse	iLvl, Knorr - Bremse	iLvl, Knorr - Bremse	iLvl, Knorr - Bremse	-
	ELEKTRISCHES SYSTEM	Standardbeleuchtung mit Aspöck	Standardbeleuchtung mit Aspöck	Standardbeleuchtung mit Aspöck	Standardbeleuchtung mit Aspöck	Standardbeleuchtung mit Aspöck	Standardbeleuchtung mit Aspöck	Standardbeleuchtung mit Aspöck	-
	ABSATTELSTÜTZEN	2 x 12 Tonnen Jost-Stahl	2 x 12 Tonnen Jost-Stahl	2 x 12 Tonnen Jost-Stahl	2 x 12 Tonnen Jost-Stahl	2 x 12 t Jost Stahl vorne, 2 x Jost mechanisch hinten	2 x 12 t Jost Stahl vorne, 2 x Jost mechanisch hinten	2 x 12 t Jost Stahl vorne, 2 x Jost mechanisch hinten	-
UNTERFAHRSCHUTZTYP	Aluminium Unterfahrschutz	Aluminium Unterfahrschutz	Aluminium Unterfahrschutz	Aluminium Unterfahrschutz	Aluminium-Unterfahrschutz, kippbar mit dem Aufbau	Aluminium-Unterfahrschutz, kippbar mit dem Aufbau	Aluminium-Unterfahrschutz, kippbar mit dem Aufbau	-	
HANDHABUNG	LIFTFUNKTION	-	-	-	-	-	-	-	Nur Überhang
	STAPELBARKEIT	-	-	-	-	-	-	-	170.000 kg oder 5+1

STANDARD ZUBEHÖR



OPTIONEN



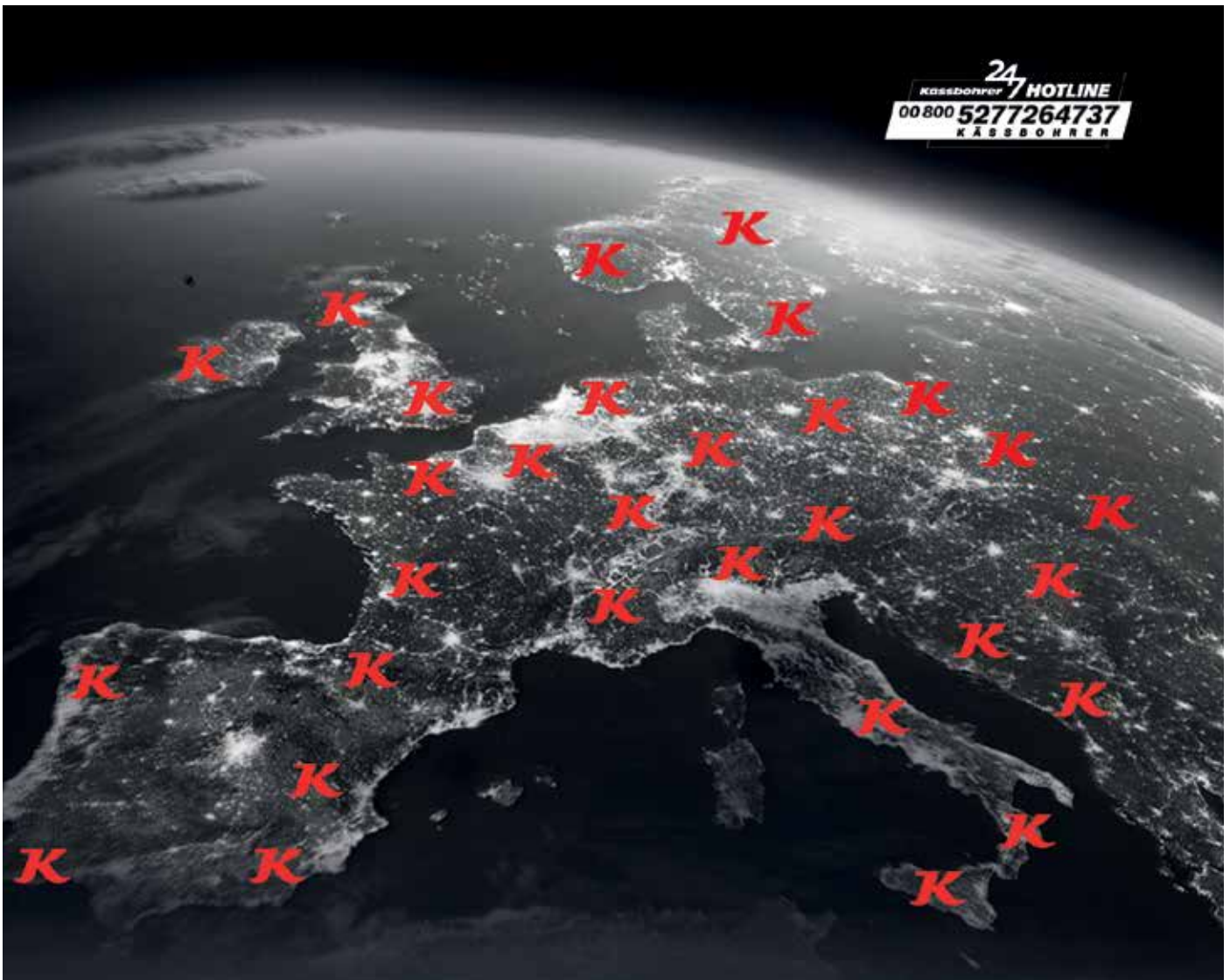


WIR SIND KÄSSBOHRER UND WIR SIND FÜR SIE DA

Kässbohrer entwickelt Fahrzeuge, die die Grenzen der Innovation überschreiten. Dabei wird insbesondere auf eine lange Lebensdauer der Fahrzeuge geachtet. So wie unsere Produkte auf die Bedürfnisse unserer Kunden weltweit abgestimmt sind, sind es auch unsere Dienstleistungen.

Wir kümmern uns um Ihre Bedürfnisse, wo auch immer Sie in Europa tätig sind. 95 % unseres ständig wachsenden, kompetenten Kundendienstnetzes sind für die Bedienung der größten Produktpalette Europas zertifiziert. Die Kässbohrer-Website wird ständig mit den neuesten Informationen für Sie aktualisiert.

Mit K-Advance Care Service-Paketen, die auf die betrieblichen Bedürfnisse jedes Kunden zugeschnitten sind, sowie einer 24/7-Kässbohrer-Hotline, die in 27 Ländern und 23 Sprachen zur Verfügung steht, ist der Kässbohrer-Kundendienst auf die vielfältigen Anforderungen abgestimmt.





KÄSSBOHRER

WELTWEITE PRODUKTION

Unter dem Motto "Enginuity" geht Kässbohrer über die Grenzen der Fahrzeugtechnik hinaus, um den vielseitigen Bedürfnissen seiner Kunden weltweit gerecht zu werden. Als viel beachteter Gewinner des Trailer Innovation Awards wird die Fahrzeugqualität von Kässbohrer durch die Qualität seiner Produktionsprozesse sichergestellt.

Für jetzt und in Zukunft werden wir die Produkte und Dienstleistungen entwickeln, die Ihr Unternehmen auf die nächste Stufe bringen.



Werk in Ulm | Deutschland

Im Jahr 2017 kehrte Kässbohrer mit seiner Produktionsstätte nach Hause zurück: nach Ulm. Mit einer Betriebsfläche von 35.000 m² dient das Ulmer Werk als Produktionsstätte für Süddeutschland und die Nachbarländer. Der Standort Ulm bietet Ihnen das vollständige Angebot von Kässbohrer: über den Verkaufs- und Kundendienst, den Service bis hin zum Ersatzteilmanagement bleiben hier keine Fragen offen.



Werk in Goch | Deutschland

Seit 2002 ist das Werk in Goch, das auf einer Gesamtfläche von 108.000 m² arbeitet, eine der zwei Produktionsstätten in Deutschland, die als Hauptproduktionsstätte und PDI-Zentrum für Nordeuropa dienen. Der Standort Goch dient als Kundendienst- und Verkaufszentrale für die Region Nordrhein-Westfalen, sowie als unsere Ersatzteillagerzentrale.



Werk in Adapazari | Türkei

Das Werk in Adapazari ist die größte Produktionsstätte von Kässbohrer mit einer Gesamtproduktionsfläche von 365.000 m² und einer Gesamtproduktionskapazität von 20.000 Einheiten. In Adapazari befinden sich Forschungs- und Entwicklungszentren sowie Prototypentestzentren auf dem Campus. Auf einer Fläche von 3.500 m² können mehr als ein Fahrzeugprototyp gleichzeitig hergestellt und getestet werden.

Kässbohrer Sales GmbH

Ulm | Im Katzelwinkel 5, 88480 Achstetten, Germany | **T** +49 (0) 7392 96797-0 | **F** +49 (0) 7392 96797-67

Goch | Siemensstrasse 74, 47574 Germany | **T** +49 (0) 2823 9721-0 | **F** +49 (0) 2823 9721-21 | **E** info@kaessbohrer.com | www.kaessbohrer.com

Kässbohrer-Sattelaufleger werden nach den Grundsätzen der Lean Production und Qualität unter Berücksichtigung der Gesamtbetriebskosten hergestellt. Kässbohrer behält sich das Recht vor, die Produktspezifikation zu ändern. Visuelle und technische Daten können sich je nach Fahrzeugkonfiguration ändern. v5 Sep 2023