

K

SICHERER TRANSPORT VON FLÜSSIGEN GÜTERN **TANKER SERIE**





ZUVERLÄSSIGER GEFAHRGUT-TRANSPORT

K.STB E

Heizöl Tankauflieger Serie

Der von Kässbohrer entwickelte K.STB E zeichnet sich im Heizöltransport durch seine Sicherheit, Effizienz und Verarbeitung aus.

Um den vielfältigen Transportanforderungen gerecht zu werden, kann der K.STB E mit einem Volumen von 39 m³ bis 45 m³ ausgestattet werden, darunter 1 bis 7 Abteiloptionen, mechanischen und elektronischen Peilstabsystemen, Dichtungssystemen, einer Pumpe, einem Zähler, einer Schlauchtrommel und einem Auffangbehälter.

In Übereinstimmung mit den ADR-Vorschriften verfügt der K.STB E über fortschrittliche Sicherheitsfunktionen, einschließlich eines Überfüllungsschutzes.

Please delete this section, this is the same than the next sentence.

Für mehr Sicherheit in Ihrem Betrieb sorgt das fortschrittliche Diebstahlschutzsystem mit speziellen Bauelementen und digitalen Systemen.

Mit einem Eigengewicht ab 5.150 kg bietet das Fahrzeug betriebliche Effizienz und ermöglicht einen geringeren Kraftstoffverbrauch.

Dank des Forschungs- und Entwicklungsteams, der akademisch ausgebildeten, TÜV- und DEKRA-zertifizierten Schweißer und der akribisch durchgeführten Tests und Analysen bringen Kässbohrer Fahrzeuge Ihr Unternehmen auf die nächste Stufe.

K.STS 32

Bitumen Tankauflieger

Der mit dem Trailer Innovation Award 2017 in der Kategorie "Sicherheit" ausgezeichnete Bitumen-Tankauflieger K.STS 32 von Kässbohrer erfüllt die Anforderungen des Transports heißer petrochemischer Güter und ist die Wahl führender europäischer Transportunternehmen.

Mit seiner preisgekrönten kabellosen Fernsteuerung für die Entladung ermöglicht der K.STS 32 die sichersten Be- und Entladevorgänge von Bitumen.

Mit einem Eigengewicht von 6.250 kg und einem Tankdurchmesser von 2.000 mm bietet dieses Modell einen effizienten Betrieb und ermöglicht einen geringeren Kraftstoffverbrauch. Um den Anforderungen vielseitiger Arbeitsbedingungen gerecht zu werden, kann der K.STS 32 mit unterschiedlichen Isolierstärken von 100 mm bis 200 mm sowie mit isolierten Domdeckeln ausgestattet werden.

Der Kässbohrer K.STS 32 entspricht vollständig den ADR Vorschriften.





ZUVERLÄSSIGER TRANSPORT VON EMPFINDLICHEN FLÜSSIGEN GÜTERN

K.STL

Lebensmittel Tankauflieger Serie

Die Kässbohrer ATP IN-Class-zertifizierte K.STL-Lebensmittel-tanker wurden für den sicheren Transport von flüssigen Lebensmitteln entwickelt; von Pflanzenöl über Milch und bestimmte Getränke bis hin zu Schokolade stehen Ihnen die Möglichkeiten offen. Neben der säuregereinigten Innenfläche und den CIP-Reinigungsleitungen, die alle Stellen im Tank erreichen, erfüllt der K.STL die höchsten Hygienestandards und ist somit rückstandsfrei zu säubern. Mit einem Volumen von 30 m³, 3 Kammern und einem KTL-beschichteten Stahl Fahrgestell zeichnet sich das Fahrzeug durch Langlebigkeit aus. Mit einem Leergewicht von 5.750 kg ermöglicht der K.STL eine erhöhte Ladekapazität und ist durch die Reduzierung des Kraftstoffverbrauchs umweltfreundlicher und bietet eine hohe Effizienz, egal ob er beladen oder unbeladen ist.

Neben dem K.STL bietet Kässbohrer auch den Lebensmittel-drucktanker K.STL P an, der für den sicheren Transport von empfindlichen Gütern wie Schokolade, Nusscreme und speziellen Getränken entwickelt wurde.

Kässbohrer schafft neue Maßstäbe mit den Hygienemerkmale des K.STL P, wie z.B. der Innenfläche in 2R-Qualität, den geschliffenen und polierten Schweißnähten und den CIP Reinigungslinien mit 8 rotierenden Edelstahlkugeln, um alle Stellen zu reinigen.

Dieses Modell wird mit einem Volumen von 32 m³, 3 Kammern und elektropoliertem Edelstahl Fahrgestell angeboten und hat ein Leergewicht von 7.100 kg, was den Kraftstoffverbrauch reduziert. Um den vielseitigen betrieblichen Anforderungen gerecht zu werden, ist der K.STL P auch mit selbstbeheizten Lebensmittel-pumpen, Luftfiltern, Sterilbox und Sammelbehälter für die Einzelentleerung erhältlich.



K.STC

Chemikalien Tankauflieger Serie

Die ADR-Edelstahl-Chemikaliertankwagen-Serie K.STC von Kässbohrer ist in verschiedenen Volumenoptionen von 28 m³ bis 37 m³ erhältlich und ist mit 30 m³ die leichteste Chemikaliertankwagen-Serie auf dem Markt. Mit einem Leergewicht von 6.500 kg bietet der K.STC eine unvergleichliche Betriebseffizienz bei kompromissloser Sicherheit. Mit vielseitigen Kammern, Isolierungs- und Heizungsoptionen sowie Entleerungssystemen gewährleistet dieses Modell einen sicheren, einfachen und kontinuierlichen Betrieb.

Der K.STC ist für den Betrieb unter verschiedenen klimatischen Bedingungen ausgelegt und verfügt über eine große Auswahl an Isolieroptionen, darunter Glaswolle-Isolierung mit einer Dicke von 100 mm oder 150 mm, Edelstahl- oder Aluminiumdeckel sowie Isolierringe aus Edelstahl und FRP-Enddome. Zusätzlich ist der K.STC mit Heizkanälen unter dem Tank ausgestattet, um Ihre Waren auf den erforderlichen Temperaturen zu halten.

Mit dem Forschungs- und Entwicklungsteam, das akribische Tests und Analysen durchführt, und den TÜV- und DEKRA-zertifizierten, akademisch ausgebildeten Schweißern, gewährleistet Kässbohrer höchste Qualität und Effizienz bei seiner Chemikalien Tankauflieger Serie.



		MINERALÖLTANKER	CHEMIKALIENTANKER			ADBLUE TANKER	MOLASSENTANKER	BITUMEN TANKER	LEBENSMITTELTANKER	
PRODUKT		STB.E 39	STC EU 30 / 1 - 10 / 24	STC PR 30 / 1 - 10 / 24	STC PR 37,5 / 1 - 10 / 24	STC AB 28 / 1 - 10 / 24	STC M 32 / 1 - 10 / 24	STS 32 / 1 - 10 / 24	STL 30 / 3 - 10 / 24	STL P 32 / 3 - 10 / 24
TECHNISCHE SPEZIFIKATION	PRODUKT	Treibstofftanker	Chemietanker	Chemietanker	Chemietanker	Add-blue Tanker	Melasse-Tanker	Bitumentanker	Lebensmitteltanker	Lebensmitteltanker
	AUßENLÄNGE	11.250 mm	10.550 mm	10.550 mm	10.550 mm	10.950 mm	11.760 mm	10.955 mm	10.955 mm	10.955 mm
	TANKDURCHMESSER	2.350 mm	2.000 mm	2.000 mm	2.000 mm	2.000 mm	2.000 mm	2.000 mm	2.000 mm	2.000 mm
	RADSTAND	6.700 mm	5.900 mm	5.900 mm	5.900 mm	5.600 mm	6.050 mm	"	6.300 mm	6.300 mm
	AUFSATTELHÖHE (H5)	1.220 mm	1.220 mm	1.180 mm	1.180 mm	1.220 mm	1.220 mm	1.220 mm	1.220 mm	1.220 mm
	WANDDICKE	5,0 mm	min 3,0 mm	min 3,0 mm	min 3,0 mm	3,0 mm	3,0 mm	min 3,0 mm	min 3,0 mm	min 3,0 mm
	HÖHE	3.680 mm	3.685 mm	3.725 mm	3.725 mm	3.700 mm	3.475 mm	3.600 mm	3.650 mm	3.750 mm
	LEERGEWICHT	5.650 kg	6.800 kg	6.550 kg	6.550 kg	5.450 kg	6.300 kg	6.250 kg	7.250 kg	7.250 kg
	HINTERER ÜBERHANGRADIUS	1.250 mm	1.310 mm	1.310 mm	1.310 mm	1.200 mm	1.540 mm	1.245 mm	1.245 mm	1.245 mm
	VORDERER ÜBERHANGRADIUS	2.055 mm	2.300 mm	2.300 mm	2.300 mm	2.300 mm	2.345 mm	2.350 mm	2.100 mm	2.240 mm
ACHSABSTAND	1.310 mm	1.310 mm	1.310 mm	1.310 mm	1.310 mm	1.310 mm	1.310 mm	1.310 mm	1.310 mm	1.310 mm
TANKSTRUKTUR	ADR TANKCODE	L4BH	L4BH	L4BH	L4BH	-	-	L4BH	-	-
	TANKBEARBEITUNG	-	2B mit Beizverfahren	2B mit Beizverfahren	2B mit Beizverfahren	2B	2B	2B	2B mit Beizverfahren	2R
	TANKBESCHICHTUNG	-	2B	1.4571	1.4571	1.4301	1.4301	1.4301	1.4301	1.4301
	TANKVOLUMEN	39.000 lt	30.000 lt	30.000 lt	30.000 lt	28.000 lt	32.000 lt	32.000 lt	32.000 lt	32.000 lt
	KAMMERAUFTEILUNG	5	1	1	1	1	1	1	1	1
	SCHWALLWAND	-	3	3	3	2	4	4	-	-
	VAKUUMDRUCK	-0,017 Bar	-0,21 Bar	-0,21 Bar	-0,21 Bar	-0,017 Bar	-0,21 Bar	-0,21 Bar	-0,21 Ba	-0,21 Bar
	BETRIEBSTEMPERATUR	50 C°	150 C°	120 C°	120 C°	80 C°	80 C°	250 C°	250 C°	250 C°
	PRÜFDRUCK	0 Bar	3,0 Bar	2,6 Bar	2,6 Bar	0 Bar	0 Bar	2,0 Bar	2,0 Bar	2,0 Bar
	BETRIEBSDRUCK	0 Bar	4,0 Bar	4,0 Bar	4,0 Bar	0 Bar	0 Bar	4,0 Bar	4,0 Bar	4,0 Bar
ISOLATIONSSTÄRKE	-	100 mm Glaswolle	100 mm Glaswolle	100 mm Glaswolle	100 mm Glaswolle	-	-	100 mm Glaswolle	100 mm Glaswolle	
ISOLATIONSBECHICHTUNG	-	Edelstahl elektropoliert	Edelstahl elektropoliert	Edelstahl elektropoliert	Lackiertes Aluminium	-	Lackiertes Aluminium	Edelstahl elektropoliert	Edelstahl elektropoliert	
ÜBERLAUFKASTENDECKEL	-	Aluminium klappbar nicht isoliert	Aluminium klappbar 100% flach öffnend, nicht isoliert	Aluminium klappbar 100% flach öffnend, nicht isoliert	Aluminium klappbar nicht isoliert	-	-	Edelstahl, klappbar, nicht isoliert	Edelstahl, klappbar, nicht isoliert	
MATERIAL DES ÜBERLAUFKASTENS	Aluminium	Edelstahl elektropoliert	Edelstahl elektropoliert	Edelstahl elektropoliert	Edelstahl elektropoliert	Edelstahl	Edelstahl	Edelstahl elektropoliert	Edelstahl elektropoliert	
SCHLAUCHSCHUTZBARRIERE	-	-	-	-	-	-	-	An der linken Seite	An der linken Seite	
GELÄNDER	Aluminium auf der rechten Seite, auf gesamte Tanklänge	Edelstahl elektropoliert auf gesamte Tanklänge	Edelstahl elektropoliert auf gesamte Tanklänge	Edelstahl elektropoliert auf gesamte Tanklänge	Aluminium um das Mannloch	Aluminium auf gesamte Tanklänge	Aluminium um das Mannloch	Edelstahl elektropoliert auf gesamte Tanklänge	Edelstahl elektropoliert auf gesamte Tanklänge	
LEITER	Aluminium, seitlich rechts	Edelstahl elektropoliert, hinten links	Edelstahl elektropoliert	Edelstahl elektropoliert	Aluminium, seitlich rechts	Aluminium, hinten rechts	Aluminium, seitlich rechts	Edelstahl elektropoliert, hinten links	Edelstahl elektropoliert, hinten rechts	
LAUFSTEG	Aluminium auf der rechten Seite, auf gesamte Tanklänge	Aluminium, auf gesamte Tanklänge und um die Mannlöcher herum	Aluminium, auf gesamte Tanklänge und um die Mannlöcher herum	Aluminium, auf gesamte Tanklänge und um die Mannlöcher herum	Aluminium nur um das Mannloch herum	Aluminium auf gesamte Tanklänge rechts	Aluminium nur um das Mannloch herum	Aluminium über die gesamte Tanklänge und um die Mannlöcher herum	Aluminium über die gesamte Tanklänge und um die Mannlöcher herum	
SCHLAUCHAUFNAHME	Auf beiden Seiten, 6 Meter DN150 Aluminium mit Überlaufkasten	Auf beiden Seiten 6 Meter DN150 PVC	Auf beiden Seiten 6 Meter DN150 PVC	Auf beiden Seiten 6 Meter DN150 PVC	Auf beiden Seiten, 7,5 Meter DN150 Aluminium	Nicht enthalten	6 mm offener Typ, Aluminium	Nicht enthalten	Auf beiden Seiten, 6 Meter DN150 Edelstahl	
MATERIAL VON BEFÜLL- / ENTLADUNG	ANZAHL UND DURCHMESSER DER FÜLLDOME	5x DN250	4x DN500	1x DN500	1x DN500	1x DN460	5x DN460	1x DN500	3x DN500	3x DN500
	ANZAHL UND DURCHMESSER DER REINIGUNGSDOME	-	-	3x DN300	4x DN300	-	-	-	-	-
	ÜBERFÜLLSICHERUNG	5 Pin Optiksensoren	-	-	-	-	-	-	-	-
	BODENVENTIL	Pneumatisch DN80	Pneumatisch DN80	Pneumatisch DN80	Pneumatisch DN80	-	4"Kugelhahn aus Edelstahl	4"-Stahlventil mit Handradsteuerung	4"-Edelstahl-Absperrklappe	4"-Edelstahl-Reinigungsventile
	POSITION DER AUSLAUFLEITUNG	Auf der linken Seite	Auf der rechten Seite	Auf der rechten Seite	Auf der rechten Seite	Hinten	Hinten	Hinten	Hinten	Hinten
	AUSLAUFVENTIL	-	Absperrklappe DN80	Absperrklappe DN80	Absperrklappe DN80	3"Kugelhahn aus Edelstahl	Rechts und links 3"-Edelstahl-Kugelhahn	4"-Absperrklappe	4"-Edelstahl-Absperrklappen	3" / 4" Edelstahl-Absperrklappen
	AUSLAUFLEITUNGSKUPPLUNG	API-Kupplungen	3"Edelstahl-TW-Kupplung	3"Edelstahl-TW-Kupplung	3"Edelstahl-TW-Kupplung	3"Edelstahl-TW-Kupplung	3"-Edelstahl-Camlock-Kupplung	3" TW-Kupplung aus Messing	4" Rosista-Kupplung	3"-Rosista-Kupplung
	BODENVENTIL ISOLIERBOX	-	Enthalten	Enthalten	Enthalten	-	-	-	Enthalten	Enthalten
	HEIZKANÄLE	-	4 Reihen, geeignet für Wasser & Dampf	3 Reihen, geeignet für Wasser	3 Reihen, geeignet für Wasser	-	2 Reihen, geeignet für Wasser & Dampf	-	-	3 Reihen geeignet für Wasser & Dampf
	HEIZSYSTEM	-	Vorbereitung	Vorbereitung	Vorbereitung	-	-	-	-	Vorbereitung
SEITLICHE LUFTLEITUNG	-	2" Edelstahl elektropoliert	2" Edelstahl elektropoliert	2" Edelstahl elektropoliert	-	-	2" Aluminium elektropoliert	-	2" Edelstahl elektropoliert	
OBERE LUFTLEITUNG	-	2" Edelstahl elektropoliert	2" Edelstahl elektropoliert	2" Edelstahl elektropoliert	-	-	2" Aluminium elektropoliert	-	2" Edelstahl elektropoliert	
OBERES LUFTLEITUNGSVENTIL	-	Edelstahl Absperrklappe	Edelstahl Absperrklappe	Edelstahl Absperrklappe	-	-	Schieberventil aus Edelstahl	-	Edelstahl-Absperrklappen	
REINIGUNG	-	-	-	-	-	-	-	Enthalten, Edelstahl DN50 /25	Enthalten, Edelstahl DN50 /25	
CIP	-	-	-	-	-	-	-	Mit 5 Reinigungskugeln	Mit 9 Reinigungskugeln	
MATERIAL DES FAHRGESTELLS	Aluminium Kastentyp Halbes Fahrgestell	Edelstahl elektropoliert	" I " Typ Edelstahl elektropoliert	" I " Typ Edelstahl elektropoliert	Aluminium Kastentyp	Stahl " I " Typ KTL-Beschichtung	Aluminium Kastentyp	Stahl " I " Typ KTL-Beschichtung	" I " Typ Edelstahl elektropoliert	
FAHRWERK	MARKE DER AXCHSEN	3 x 9 Tonnen Achsen, BPW Airlight II mit 22,5" Scheibenbremsen	3 x 9 Tonnen Achsen, BPW Airlight II mit 22,5" Scheibenbremsen	3 x 9 Tonnen Achsen, BPW Airlight II mit Alu-Naben 22,5" Scheibenbremsen	3 x 9 Tonnen Achsen, BPW Airlight II mit Alu-Naben 22,5" Scheibenbremsen	3 x 9 Tonnen Achsen, BPW Airlight II mit 19,5" Scheibenbremsen	3 x 9 Tonnen Achsen, BPW EAC mit 22,5" Scheibenbremsen	3 x 9 Tonnen Achsen, BPW Airlight II mit Alunaben 22,5" Scheibenbremsen	3 x 9 Tonnen Achsen, BPW Airlight II mit Alunaben 22,5" Scheibenbremsen	3 x 9 Tonnen Achsen, BPW Airlight II mit Alunaben 22,5" Scheibenbremsen
	ACHSLIFT	1. Achse Lift mit ECAS-Steuerung	1. Achse Liftbar, mit ECAS-Steuerung	1. und 3. Achse Liftbar, mit ECAS-Steuerung	1. Achse Liftbar, mit ECAS-Steuerung	1. und 3. Achse Liftbar, mit ECAS-Steuerung	1. und 3. Achse Liftbar, mit ECAS-Steuerung	1. Achse Liftbar, mit ECAS-Steuerung	1. Achse Liftbar, mit ECAS-Steuerung	1. Achse Liftbar, mit ECAS-Steuerung
	MECHANISCHE ABSATTELSTÜTZEN	2 x 12 Tonnen, Stahl Jost	2 x 12 Tonnen, Stahl Jost	2 x 12 Tonnen, Aluminium gestiftetes Absenken	2 x 12 Tonnen, Aluminium gestiftetes Absenken	2 x 12 Tonnen, Stahl	2 x 12 Tonnen, Stahl	2 x 12 Tonnen, Stahl Jost	2 x 12 Tonnen, Stahl Jost	2 x 12 Tonnen, Aluminium gestiftetes Absenken
	ELEKTRONISCHE FEDERUNG	Knorr Bremse, EBS 2S/2M mit RSS	Knorr Bremse, EBS 2S/2M mit RSS	Knorr Bremse, EBS 2S/2M mit RSS	Knorr Bremse, EBS 2S/2M mit RSS	Knorr Bremse, EBS 2S/2M mit RSS	Knorr Bremse, EBS 2S/2M mit RSS	Knorr Bremse, EBS 2S/2M mit RSS	Knorr Bremse, EBS 2S/2M mit RSS	Knorr Bremse, EBS 2S/2M mit RSS
	ARMATURENKASTEN	Aluminium, auf der linken Seite	-	-	-	-	Hinten, rechts und links Edelstahl	-	Hinten, aus Edelstahl	Am Heck, zwischen den Fahrwerksträgern, Edelstahl
	WERKZEUGKASTEN	Aluminium, an der linken Seite	Edelstahl 1.100 mm x 450 mm - 450 mm an der linken Seite	Edelstahl 1.100 mm x 450 mm - 450 mm an der linken Seite	Edelstahl elektropoliert, 450 mm x 450 mm x 550 mm an der linken Seite	2 x Kunststoff-Werkzeugkästen 500 mm x 600 mm x 500 mm	1 x Kunststoff-Werkzeugkasten 1.000 mm x 600 mm x 500 mm und ein KTL-beschichteter Lebensmittelkasten aus Stahl 1.200 mm x 600 mm x 500 mm	1 x Kunststoff-Werkzeugkasten 500 mm x 600 mm x 500 mm	2 x Kunststoff-Werkzeugkästen 500 mm x 600 mm x 500 mm	Edelstahl 1.100 mm x 450 mm x 450 mm an der linken Seite
	TOOL BOX	At the left, aluminium	Polished stainless-steel 1.100 mm x 450 mm x 450 mm on the left side	Polished Stainless-steel 450 mm x 450 mm x 550 mm on the left side	Polished Stainless-steel 450 mm x 450 mm x 550 mm on the left side	2 x Plastic tool box, 580 x 400 x 450	1 x Plastic tool box, 1.000 x 600 x 500 and Steel KTL coated food box 1.200 x 600 x 500	1 x Plastic tool box, 400 x 480 x 600	-	Stainless-steel 1.100 mm x 450 mm x 450 mm on the left side

STANDARD ZUBEHÖR



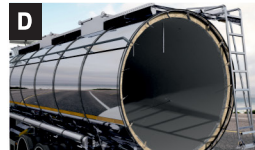
A
Innere Oberfläche



B
Druck Typ 6 Schloss
Mannloch



C
Mannlochbecken



D
Glaswolle Isolierung



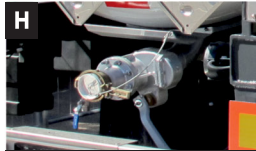
E
Obere Luftleitung



F
Seitliche Luftleitung



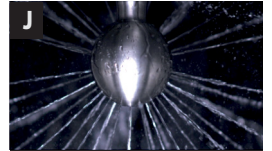
G
Geländer / Leiter



H
Auslaufventil



I
Heizkanäle



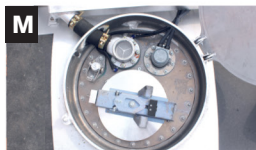
J
Reinigungsleitung / CIP



K
"I" Typ Fahrgestell



L
Kastenförmige Fahrgestelle



M
Mannloch und
Standardausrüstung



N
Armaturenkasten



O
Mannloch Reinigung

OPTIONEN



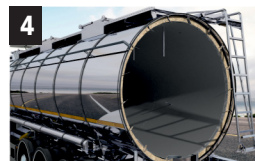
1
Kammern



2
Keine Beladung von oben



3
Isoliermantel



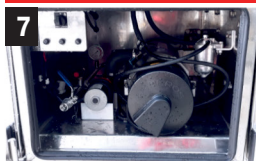
4
Glaswolle-Isolierung



5
Polyurethan-Isolierung



6
Überlaufkastendeckel



7
Heizungsanlage



8
Luftfilter



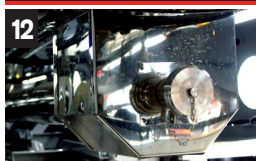
9
DN 100 / DN 80
Entladung



10
Pneumatischer Auslauf
und obere Luftleitung



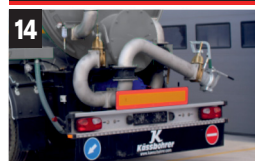
11
Auslaufheizung



12
Auslaufisolierung



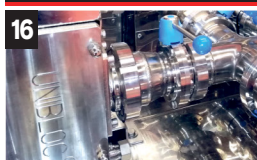
13
Überfüllsicherung



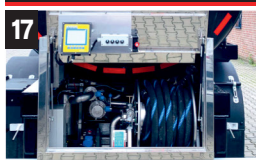
14
Abfallentsorgung



15
Abfallentsorgung



16
Reinigungspumpe



17
Messsystem



18
Pumpe



19
Zähler



20
Drucker



21
Schlauchtrommel



22
ADR Paket



23
Bremsperr-
Mechanismus



24
Aluminium-Fahrgestell



25
Fährringe



WIR SIND KÄSSBOHRER UND WIR SIND FÜR SIE DA

Kässbohrer entwickelt Fahrzeuge, die die Grenzen der Innovation überschreiten. Dabei wird insbesondere auf eine lange Lebensdauer der Fahrzeuge geachtet. So wie unsere Produkte auf die Bedürfnisse unserer Kunden weltweit abgestimmt sind, sind es auch unsere Dienstleistungen.

Wir kümmern uns um Ihre Bedürfnisse, wo auch immer Sie in Europa tätig sind. 95 % unseres ständig wachsenden, kompetenten Kundendienstnetzes sind für die Bedienung der größten Produktpalette Europas zertifiziert. Die Kässbohrer-Website wird ständig mit den neuesten Informationen für Sie aktualisiert.

Mit K-Advance Care Service-Paketen, die auf die betrieblichen Bedürfnisse jedes Kunden zugeschnitten sind, sowie einer 24/7-Kässbohrer-Hotline, die in 27 Ländern und 23 Sprachen zur Verfügung steht, ist der Kässbohrer-Kundendienst auf die vielfältigen Anforderungen abgestimmt.





KÄSSBOHRER

WELTWEITE PRODUKTION

Unter dem Motto "Enginuity" geht Kässbohrer über die Grenzen der Fahrzeugtechnik hinaus, um den vielseitigen Bedürfnissen seiner Kunden weltweit gerecht zu werden. Als viel beachteter Gewinner des Trailer Innovation Awards wird die Fahrzeugqualität von Kässbohrer durch die Qualität seiner Produktionsprozesse sichergestellt.

Für jetzt und in Zukunft werden wir die Produkte und Dienstleistungen entwickeln, die Ihr Unternehmen auf die nächste Stufe bringen.



Werk in Ulm | Deutschland

Im Jahr 2017 kehrte Kässbohrer mit seiner Produktionsstätte nach Hause zurück: nach Ulm. Mit einer Betriebsfläche von 35.000 m² dient das Ulmer Werk als Produktionsstätte für Süddeutschland und die Nachbarländer. Der Standort Ulm bietet Ihnen das vollständige Angebot von Kässbohrer: über den Verkaufs- und Kundendienst, den Service bis hin zum Ersatzteilmanagement bleiben hier keine Fragen offen.



Werk in Goch | Deutschland

Seit 2002 ist das Werk in Goch, das auf einer Gesamtfläche von 108.000 m² arbeitet, eine der zwei Produktionsstätten in Deutschland, die als Hauptproduktionsstätte und PDI-Zentrum für Nordeuropa dienen. Der Standort Goch dient als Kundendienst- und Verkaufszentrale für die Region Nordrhein-Westfalen, sowie als unsere Ersatzteillagerzentrale.



Werk in Adapazari | Türkei

Das Werk in Adapazari ist die größte Produktionsstätte von Kässbohrer mit einer Gesamtproduktionsfläche von 365.000 m² und einer Gesamtproduktionskapazität von 20.000 Einheiten. In Adapazari befinden sich Forschungs- und Entwicklungszentren sowie Prototypentestzentren auf dem Campus. Auf einer Fläche von 3.500 m² können mehr als ein Fahrzeugprototyp gleichzeitig hergestellt und getestet werden.

Kässbohrer Sales GmbH

Ulm | Im Katzelwinkel 5, 88480 Achstetten, Germany | **T** +49 (0) 7392 96797-0 | **F** +49 (0) 7392 96797-67

Goch | Siemensstrasse 74, 47574 Germany | **T** +49 (0) 2823 9721-0 | **F** +49 (0) 2823 9721-21 | **E** info@kaessbohrer.com | www.kaessbohrer.com

Kässbohrer-Sattelaufleger werden nach den Grundsätzen der Lean Production und Qualität unter Berücksichtigung der Gesamtbetriebskosten hergestellt. Kässbohrer behält sich das Recht vor, die Produktspezifikation zu ändern. Visuelle und technische Daten können sich je nach Fahrzeugkonfiguration ändern. v4 Sep 2022