



BESTE OPTIES VOOR ZWAAR TRANSPORT **STANDAARD LAAGBED SERIE**





VOOR BETROUWBARE ZWARE TRANSPORTEN

K.SLS

Vast Standaard Lowbed Series

De vaste standaard lowbedserie K.SLS van Kässbohrer stelt nieuwe normen in het transport van zware goederen en zware machines met hun ingenieuze ontwerp, dat een lichter chassis biedt voor maximaal laadvermogen en tal van opties voor kingpin- en ascapaciteit, waaronder zij-uitbreidingsbeugels, pijlers en pijlerzakken, evenals opties voor sjorringen, waarmee een optimale lastenverdeling wordt gegarandeerd.

De K.SLS is voorzien van een hydraulische gooseneck-toegangsramp en meer dan 40 rampopties voor uw specifieke operationele behoeften, evenals robuuste vloeropties, waaronder stalen roosters.

De K.SLS vaste voertuigenserie biedt betrouwbaarheid, stabiliteit en operationele eenvoud voor uw zware transportbehoeften.

De K.SLS-serie, met 3 of 4 assen, wordt aangeboden met 205/65 R17,5 banden voor een laadhoogte van 770 mm.

K.SLA

Uitschuifbare Lowbed Serie

Kässbohrer overschrijdt de grenzen van engineering en biedt betrouwbare prestaties in zwaar transport met de uitbreidbare lowbedserie K.SLA.

Tot 6.200 mm uitbreidbaar chassisontwerp met 500 mm tussenpozen, 3-traps zij-uitbreiding en meer dan 40 verschillende schuifhellingen, evenals 2 paar wielinkeringen, biedt de K.SLA betrouwbaarheid, operationele flexibiliteit en elimineert stilstand in werkplaatsen voor service en onderhoud.

Uitgerust met geavanceerde veiligheidskenmerken en tot 32 sjorringen, elk met een capaciteit van 6, 8, 10 of 13,4 ton, biedt de K.SLA-serie alle opties voor het snelle en veilige vervoer van goederen.

De K.SLA-serie, met 3 of 4 assen, wordt geleverd met 205/65 R17,5-banden voor een laadhoogte van 770 mm.

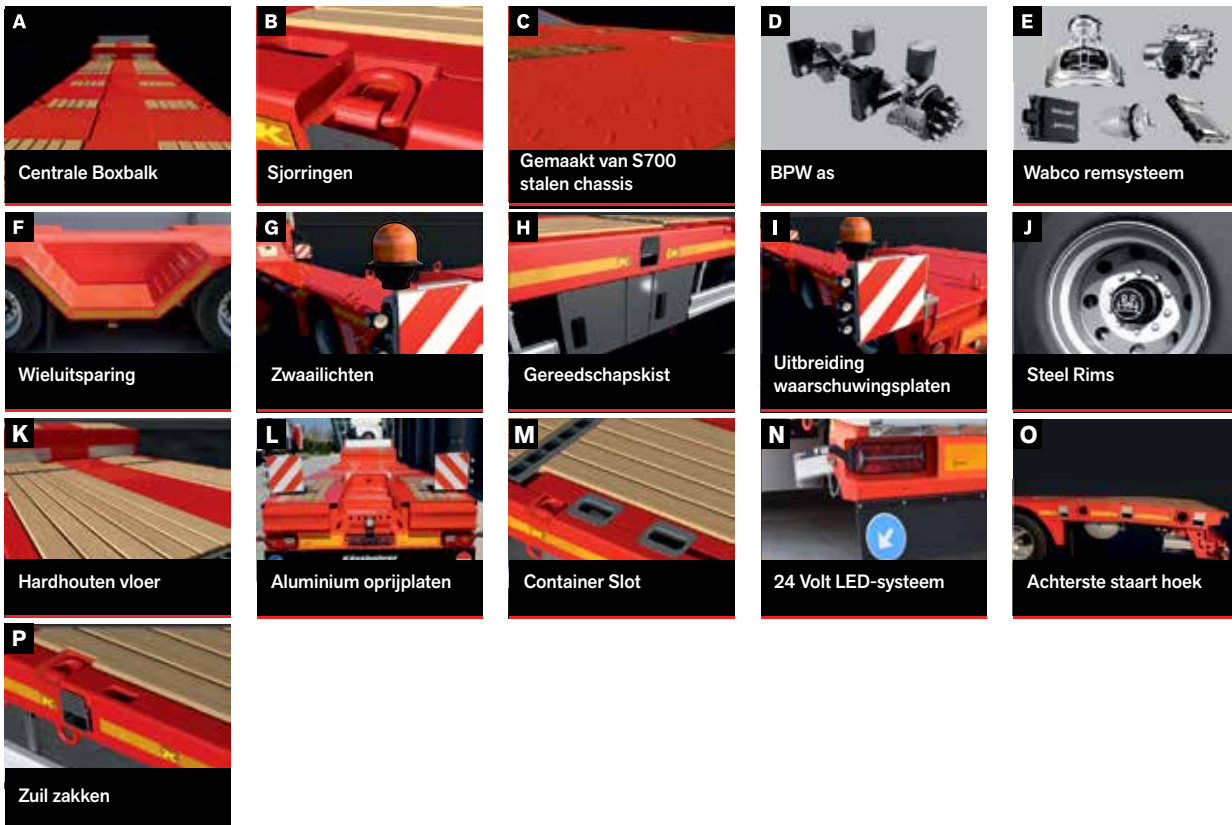


		VASTE LAAGLAAG SERIE		
PRODUCT		K.SLS 3 / 0N - 18 / 30	K.SLS HS 3 / 1N - 18 / 30	K.SLS 4 / 2N - 18 / 40
TECHNISCHE SPECIFICATIES	TOTALE LENGTE	13.190 mm	13.190 mm	13.190 mm
	PLATEAU LENGTE	9.240 mm	9.240 mm	9.240 mm
	PLATEAU HOOGTE (Beladen)	875 mm	875 mm	875 mm
	WIEL RECESS	Niet Inbegrepen	Niet Inbegrepen	Niet Inbegrepen
	WIELBASIS	8.100 mm	8.480 mm	8.100 mm
	AFSTAND TUSSEN ASSEN	1.360 mm	1.360 mm	1.360 mm
	GOOSENECK LENGTE	3.950 mm	3.950 mm	3.950 mm
	PLATEAU UITBREIDING	-	-	-
	TOTALE BREEDTE	2.550 mm	2.550 mm	2.550 mm
	TRAILER COMPATIBILITEIT	4x2 / 6x4	4x2 / 6x4	4x2 / 6x4
CHASSIS	ASSEN CAPACITEIT	30.000 kg	30.000 kg	40.000 kg
	KING-PIN CAPACITEIT	18.000 kg	18.000 kg	18.000 kg
	LEEGGEWICHT (+-3%)	8.500 kg	9.200 kg	9.855 kg
	TOTAAL VOERTUIGGEWICHT (80 km/u)	48.000 kg	48.000 kg	58.000 kg
	CHASSIS (Staal)	S700 MC (C)	S700 MC (C)	S700 MC (C)
	PROFIEL	Boxprofiel (A)	Boxprofiel (A)	Boxprofiel (A)
	KING-PIN	2" King-pin	2" King-pin	2" King-pin
	KING-PIN POSITIE	1 eenheid	1 eenheid	1 eenheid
	SCHUIVENDE BOLSTER	-	-	-
	GOOSENECK TYPE	Standaard Hoeken	Standaard Hoeken	Standaard Hoeken
LADING VEILIGHEID	LATERALE UITBREIDINGSBEUGELS	Optioneel (2)	Optioneel (2)	Optioneel (2)
	METALLISERING	(3)	(3)	(3)
	VLOERBEDDEKKING	45 mm hardhout + geprofileerde stalen plaat (K)	45 mm hardhout + geprofileerde stalen plaat (K)	45 mm hardhout + geprofileerde stalen plaat (K)
	SJORRINGEN	6x2 (13,4 t) + 11x2 (8 t) (B)	20 x 2 (6 t) (B)	7x2 (5t) + 6x2 (8t) + 6x2 (10t)
	VERTICALE KOLOMZAK RIJEN	Optioneel (5)	-	Optioneel (5)
	KOLOMZAKKEN	Standaard	Standaard	Standaard
	ZUILEN	Optioneel (6)	Optioneel (6)	Optioneel (6)
	CONTAINERVERGREDELINGEN	Containeroptie (1 x 20 ft) (7)	-	Containeroptie (1 x 20 ft) (7)
	GOOSENECK PANELEN	Voorant: Aluminium 450 mm x 2.550 mm, Zij: Aluminium 360 mm x 1.500 mm, Achter: Aluminium 360 mm x 2.550 mm	Voorant: Aluminium 450 mm x 2.550 mm, Zij: Aluminium 360 mm x 1.500 mm, Achter: Aluminium 360 mm x 2.550 mm	Voorant: Aluminium 450 mm x 2.550 mm, Zij: Aluminium 360 mm x 1.500 mm, Achter: Aluminium 360 mm x 2.550 mm
	RAMPS	HELLINGTYPE	Optioneel (8)	Optioneel (8)
GOOSENECK LOADING RAMP		Optioneel (9)	Hydraulic Operating Gooseneck Ramp	Optioneel (9)
BESTURINGSSYSTEEM		1F - 2F - 3F	1F - 2F - 3S	1F - 2F - 3S - 4S
WERKING	ASMERK	BPW (D)	BPW (D)	BPW (D)
	REMSYSTEEM	WABCO EBS 2S/2M	WABCO EBS 4S/3M	WABCO EBS 4S/3M
	VERINGTYPE	Pneumatisch	Pneumatisch	Pneumatisch
ACCESSOIRES	AANTAL BANDEN	12 Banden	12 Banden	16 Banden
	BANDENGROOTTE	245/70 R 17,5	245/70 R 17,5	245/70 R 17,5
	BANDENMERK	Kässbohrer's Keuze	Kässbohrer's Keuze	Kässbohrer's Keuze
	VELGMATERIAAL	Staal	Staal	Staal
	RESERVEWIELHOLDER	1 eenheid	1 eenheid	1 eenheid
	RESERVEWIELKRAAN	(10)	(10)	(10)
	VOORLANDINGSAIR	Handleiding met 24 ton mechanisch, 50 ton statische capaciteit	Handleiding met 24 ton mechanisch, 50 ton statische capaciteit	Handleiding met 24 ton mechanisch, 50 ton statische capaciteit
	VOORLANDINGSAIR	Handleiding met 45 ton statische capaciteit	Handleiding met 45 ton statische capaciteit	Handleiding met 45 ton statische capaciteit
	ACHTERLANDINGSAIR	Anti-spat Modderguard	Anti-spat Modderguard	Anti-spat Modderguard
	MODDERGUARDTYPE	Volledige Bulb	Volledige Bulb	Volledige Bulb
KNIPPENDE KAARSLICHTEN	1 eenheid	1 eenheid	1 eenheid	
ACCESSOIRES	HULPUJZER	1 eenheid PVC gecoat staal 750 mm x 400 mm x 360 mm met 2 Dekfels (H)	1 eenheid PVC gecoat staal 750 mm x 400 mm x 360 mm met 2 Dekfels (H)	1 eenheid PVC gecoat staal 750 mm x 400 mm x 360 mm met 2 Dekfels (H)
	UITBREIDINGSHOUTOPSLAGDOOS	(21)	(21)	(21)

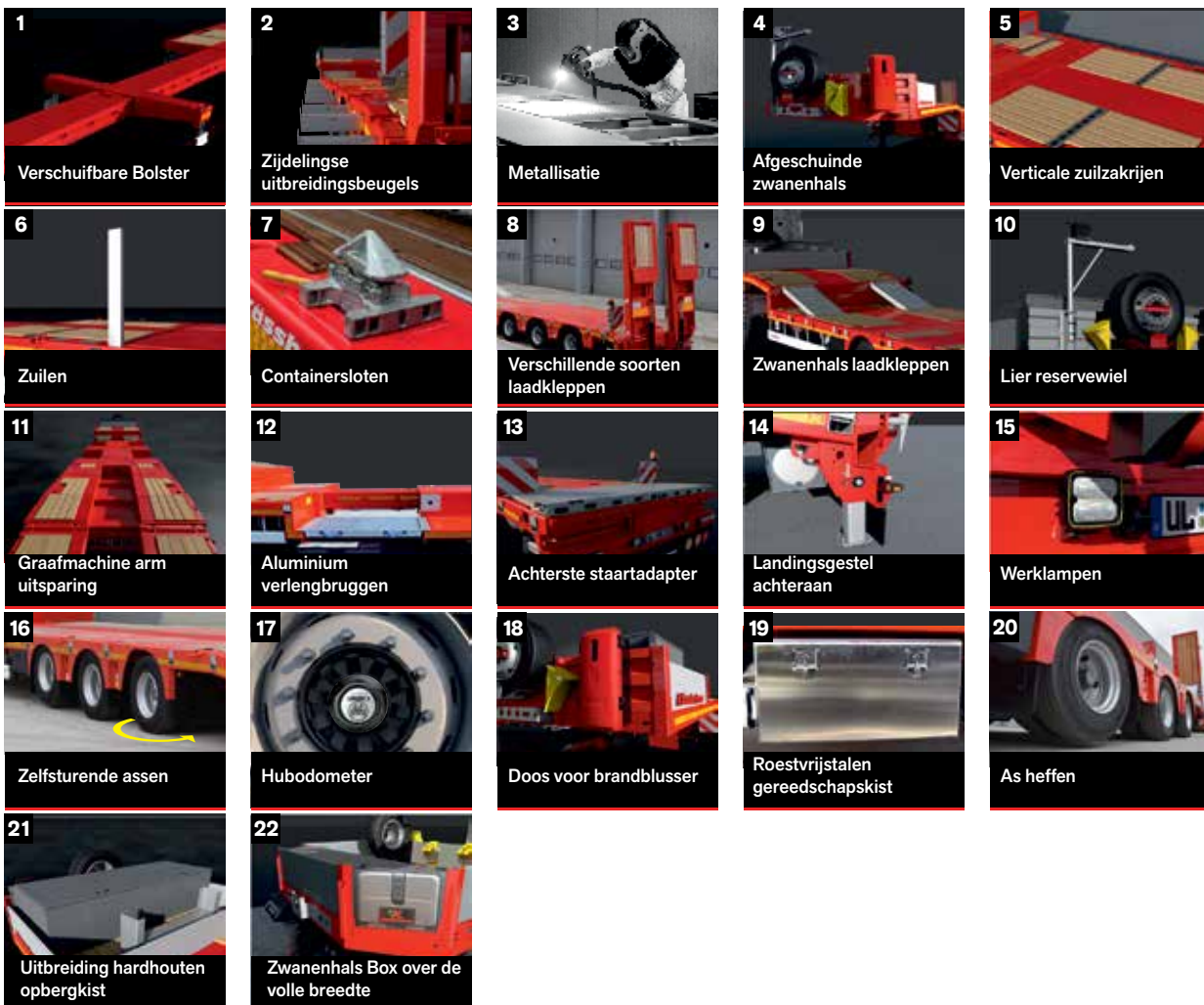
		UITZETBARE LAAGLAAG SERIE			
PRODUCT		K.SLA 3 / 1N - 18 / 30	K.SLA 4 / 2N - 24 / 48	K.SLA 5 / 3N - 24 / 50	K.SLA 6 / 3N - 24 / 60
TECHNISCHE SPECIFICATIES	TOTALE LENGTE	13.190 mm	13.190 mm	13.190 mm	13.190 mm
	PLATEAU LENGTE	9.240 mm	9.240 mm	9.240 mm	11.000 mm
	PLATEAU HOOGTE (Beladen)	875 mm	875 mm	875 mm	920 mm
	WIEL RECESS	Niet Inbegrepen	*Optioneel (F)	Niet Inbegrepen	Niet Inbegrepen
	WIELBASIS	8.100 mm	8.100 mm	7.800 mm	9.210 mm
	AFSTAND TUSSEN ASSEN	1.360 mm	1.360 mm	1.360 mm	1.360 mm
	GOOSENECK LENGTE	3.950 mm	3.950 mm	3.950 mm	3.950 mm
	PLATEAU UITBREIDING	6.200 mm	6.200 mm	6.200 mm	7.300 mm
	TOTALE BREEDTE	2.550 mm	2.550 mm	2.550 mm	2.550 mm
	TRAILER COMPATIBILITEIT	4x2 / 6x4	4x2 / 6x4 / 8x6	4x2 / 6x4 / 8x6	4x2 / 6x4 / 8x6
CHASSIS	ASSEN CAPACITEIT	30.000 kg	48.000 kg	50.000 kg	60.000 kg
	KING-PIN CAPACITEIT	18.000 kg	18.000 kg	24.000 kg	24.000 kg
	LEEGGEWICHT (+-3%)	10.750 kg	12.500 kg	13.570 kg	17.500 kg
	TOTAAL VOERTUIGGEWICHT (80 km/u)	48.000 kg	72.000 kg	74.000 kg	84.000 kg
	CHASSIS (Staal)	S700 MC (C)	S700 MC (C)	S700 MC (C)	ST52 + S700 MC (C)
	PROFIEL	Boxprofiel (A)	Boxprofiel (A)	Boxprofiel (A)	Boxprofiel (A)
	KING-PIN	2" King-pin	2" King-pin	2" King-pin	2" King-pin + 3,5" King-pin
	KING-PIN POSITIE	1 eenheid	1 eenheid	1 eenheid	1 eenheid
	SCHUIVENDE BOLSTER	1 eenheid niet-verwijderbare breedte: 300 mm (1)	1 eenheid niet-verwijderbare breedte: 300 mm (1)	1 eenheid niet-verwijderbare breedte: 300 mm (1)	1 eenheid niet-verwijderbare breedte: 300 mm (1)
	GOOSENECK TYPE	Standaard Hoeken	Standaard Hoeken	Standaard Hoeken	Standaard Hoeken
LADING VEILIGHEID	LATERALE UITBREIDINGSBEUGELS	Optioneel (2)	Optioneel (2)	Optioneel (2)	Optioneel (2)
	METALLISERING	(3)	(3)	(3)	(3)
	VLOERBEDDEKKING	45 mm hardhout + geprofileerde stalen plaat (K)	45 mm hardhout + geprofileerde stalen plaat (K)	45 mm hardhout + geprofileerde stalen plaat (K)	45 mm hardhout + geprofileerde stalen plaat (K)
	SJORRINGEN	6x2(10t)+6x2(8t)+8x2(5t) (B)	6x2(10 t) + 6x2 (8 t) + 8x2 (5 t) (B)	6x2(13,4 t) + 8x2 (8 t) + 6x2 (8 t) (B)	16x2(6 t) (B)
	VERTICALE KOLOMZAK RIJEN	Optioneel (5)	Optioneel (5)	Optioneel (5)	Optioneel (5)
	KOLOMZAKKEN	Standaard	Standaard	Standaard	Standaard
	ZUILEN	Optioneel (6)	Optioneel (6)	Optioneel (6)	Optioneel (6)
	CONTAINERVERGREDELINGEN	8 eenheden huisvesting (1x20 ft, 2x20 ft, 1x40 ft) (7)	8 eenheden huisvesting (1x20 ft, 2x20 ft, 1x40 ft) (7)	8 eenheden huisvesting (1x20 ft, 2x20 ft, 1x40 ft) (7)	8 eenheden huisvesting (1x20 ft, 2x20 ft, 1x40 ft) (7)
	GOOSENECK PANELEN	Voorant: Aluminium 450 mm x 2.550 mm, Zij: Aluminium 360 mm x 1.500 mm, Achter: Aluminium 360 mm x 2.550 mm	Voorant: Aluminium 450 mm x 2.550 mm, Zij: Aluminium 360 mm x 1.500 mm, Achter: Aluminium 360 mm x 2.550 mm	Voorant: Aluminium 450 mm x 2.550 mm, Zij: Aluminium 360 mm x 1.500 mm, Achter: Aluminium 360 mm x 2.550 mm	Voorant: Aluminium 450 mm x 2.550 mm, Zij: Aluminium 360 mm x 1.500 mm, Achter: Aluminium 360 mm x 2.550 mm
	RAMPS	HELLINGTYPE	Optioneel (8)	Optioneel (8)	Optioneel (8)
GOOSENECK LOADING RAMP		Optioneel (9)	Optioneel (9)	Optioneel (9)	Optioneel (9)
BESTURINGSSYSTEEM		1F - 2F - 3F	1F - 2F - 3S - 4S	1S-2F-3F-4S-5S	1S-2F-3F-4F-5S-6S
WERKING	ASMERK	BPW (D)	BPW (D)	BPW (D)	BPW (D)
	REMSYSTEEM	WABCO EBS 4S/3M	WABCO EBS 4S/3M	WABCO EBS 4S/3M	WABCO EBS 4S/3M
	VERINGTYPE	Pneumatisch	Pneumatisch	Pneumatisch	Pneumatisch
ACCESSOIRES	AANTAL BANDEN	12 Banden	16 Banden	20 Banden	24 Banden
	BANDENGROOTTE	245/70 R 17,5	245/70 R 17,5	245/70 R 17,5	245/70 R 17,5
	BANDENMERK	Kässbohrer's Keuze	Kässbohrer's Keuze	Kässbohrer's Keuze	Kässbohrer's Keuze
	VELGMATERIAAL	Staal	Staal	Staal	Staal
	RESERVEWIELHOLDER	1 eenheid	1 eenheid	1 eenheid	1 eenheid
	RESERVEWIELKRAAN	(10)	(10)	(10)	(10)
	VOORLANDINGSAIR	Handleiding met 24 ton mechanisch, 50 ton statische capaciteit	Handleiding met 24 ton mechanisch, 50 ton statische capaciteit	Handleiding met 24 ton mechanisch, 50 ton statische capaciteit	Handleiding met 24 ton mechanisch, 50 ton statische capaciteit
	VOORLANDINGSAIR	Handleiding met 45 ton statische capaciteit	Handleiding met 45 ton statische capaciteit	Handleiding met 45 ton statische capaciteit	Handleiding met 45 ton statische capaciteit
	ACHTERLANDINGSAIR	Anti-spat Moddergarde	Anti-spat Moddergarde	Anti-spat Moddergarde	Anti-spat Moddergarde
	MODDERGUARDTYPE	Volledige Bulb	Volledige Bulb	Volledige Bulb	Volledige Bulb
KNIPPENDE KAARSLICHTEN	1 eenheid	1 eenheid	1 eenheid	1 eenheid	
ACCESSOIRES	HULPUJZER	1 eenheid PVC gecoat staal 750 mm x 400 mm x 360 mm met 2 Dekfels (H)	1 eenheid PVC gecoat staal 750 mm x 400 mm x 360 mm met 2 Dekfels (H)	1 eenheid PVC gecoat staal 750 mm x 400 mm x 360 mm met 2 Dekfels (H)	1 eenheid PVC gecoat staal 750 mm x 400 mm x 360 mm met 2 Dekfels (H)
	UITBREIDINGSHOUTOPSLAGDOOS	(21)	(21)	(21)	(21)

		JUMBO LOW-BED SERIES		
PRODUCT		K.SLS J 3 / 1N - 18 / 24	K.SLA J 3 / 1N - 18 / 24	K.SLA J 4 / 1N 18 / 32
TECHNISCHE SPECIFICATIES	TOTALE LENGTE	13.190 mm	13.190 mm	14.950 mm
	PLATEAU LENGTE	9.240 mm	9.240 mm	9.240 mm
	PLATEAU HOOGTE (Beladen)	770 mm	770 mm	770 mm
	WIEL RECESS	Niet Inbegrepen	*Optioneel	*Optioneel
	WIELBASIS	8.100 mm	8.100 mm	8.100 mm
	AFSTAND TUSSEN ASSEN	1.360 mm	1.360 mm	1.360 mm
	GOOSENECK LENGTE	3.950 mm	3.950 mm	3.950 mm
	PLATEAU UITBREIDING	-	6.200 mm	6.200 mm
	TOTALE BREEDTE	2.550 mm	2.550 mm	2.550 mm
	TRAILER COMPATIBILITEIT	4x2 / 6x4	4x2 / 6x4	4x2 / 6x4 / 8x6
CHASSIS	ASSEN CAPACITEIT	24.000 kg	24.000 kg	32.000 kg
	KING-PIN CAPACITEIT	18.000 kg	18.000 kg	18.000 kg
	LEEGGEWICHT (+-3%)	8.200 kg	10.500 kg	11.570 kg
	TOTAAL VOERTUIGGEWICHT (80 km/u)	42.000 kg	42.000 kg	50.000 kg
	CHASSIS (Staal)	S700 MC (C)	S700 MC (C)	S700 MC (C)
	PROFIEL	Boxprofiel (A)	Boxprofiel (A)	Boxprofiel (A)
	KING-PIN	2" King-pin	2" King-pin	2" King-pin
	KING-PIN POSITIE	1 eenheid	1 eenheid	1 eenheid
	SCHUIVENDE BOLSTER	-	1 eenheid niet-verwijderbare breedte: 300 mm (1)	1 eenheid niet-verwijderbare breedte: 300 mm (1)
	GOOSENECK TYPE	Standaard Hoeken	Standaard Hoeken	Standaard Hoeken
LADING VEILIGHEID	LATERALE UITBREIDINGSBEUGELS	Optioneel (2)	Optioneel (2)	Optioneel (2)
	METALLISERING	(3)	(3)	(3)
	VLOERBEDDEKKING	45 mm hardhout + geprofileerde stalen plaat (K)	45 mm hardhout + geprofileerde stalen plaat (K)	45 mm hardhout + geprofileerde stalen plaat (K)
	SJORRINGEN	6x2(10t)+5x2(8t)+6x2(5t) (B)	6x2(10t)+5x2(8t)+6x2(5t) (B)	6x2(10t)+5x2(8t)+6x2(5t) (B)
	VERTICALE KOLOMZAK RIJEN	Optioneel (5)	Optioneel (5)	Optioneel (5)
	KOLOMZAKKEN	Standaard	Standaard	Standaard
	ZUILEN	Optioneel (6)	Optioneel (6)	Optioneel (6)
	CONTAINERVERGREDELINGEN	Huisvesting (1 x 20 ft) (7)	Huisvesting (20, 30, 40 and 45 ft) (7)	Huisvesting (20, 30, 40 and 45 ft) (7)
	GOOSENECK PANELEN	Voorant: Aluminium 450 mm x 2.550 mm, Zij: Aluminium 360 mm x 1.500 mm, Achter: Aluminium 360 mm x 2.550 mm	Voorant: Aluminium 450 mm x 2.550 mm, Zij: Aluminium 360 mm x 1.500 mm, Achter: Aluminium 360 mm x 2.550 mm	Voorant: Aluminium 450 mm x 2.550 mm, Zij: Aluminium 360 mm x 1.500 mm, Achter: Aluminium 360 mm x 2.550 mm
	RAMPS	HELLINGTYPE	Optioneel (8)	Optioneel (8)
GOOSENECK LOADING RAMP		Optioneel (9)	Optioneel (9)	Optioneel (9)
BESTURINGSSYSTEEM		1F - 2F - 3S	1F - 2F - 3S	1F - 2F - 3S - 4S
WERKING	ASMERK	BPW (D)	BPW (D)	BPW (D)
	REMSYSTEEM	WABCO EBS 4S/3M	WABCO EBS 4S/3M	WABCO EBS 4S/3M
	VERINGTYPE	Pneumatisch	Pneumatisch	Pneumatisch
ACCESSOIRES	AANTAL BANDEN	12 Banden	12 Banden	16 Banden
	BANDENGROOTTE	205/65 R17,5	205/65 R17,5	205/65 R17,5
	BANDENMERK	Kässbohrer's Keuze	Kässbohrer's Keuze	Kässbohrer's Keuze
	VELGMATERIAAL	Staal	Staal	Staal
	RESERVEWIELHOLDER	1 eenheid	1 eenheid	1 eenheid
	RESERVEWIELKRAAN	(10)	(10)	(10)
	VOORLANDINGSAIR	Handleiding met 24 ton mechanisch, 50 ton statische capaciteit	Handleiding met 24 ton mechanisch, 50 ton statische capaciteit	Handleiding met 24 ton mechanisch, 50 ton statische capaciteit
	VOORLANDINGSAIR	Handleiding met 45 ton statische capaciteit	Handleiding met 45 ton statische capaciteit	Handleiding met 45 ton statische capaciteit
	ACHTERLANDINGSAIR	Anti-spat Moddergarde	Anti-spat Moddergarde	Anti-spat Moddergarde
	MODDERGUARDTYPE	Volledige Bulb	Volledige Bulb	Volledige Bulb
KNIPPENDE KAARSLICHTEN	1 eenheid	1 eenheid	1 eenheid	
ACCESSOIRES	HULPUJZER	1 eenheid PVC gecoat staal 750 mm x 400 mm x 360 mm met 2 Dekfels (H)	1 eenheid PVC gecoat staal 750 mm x 400 mm x 360 mm met 2 Dekfels (H)	1 eenheid PVC gecoat staal 750 mm x 400 mm x 360 mm met 2 Dekfels (H)
	UITBREIDINGSHOUTOPSLAGDOOS	(21)	(21)	(21)

STANDAARDFUNCTIES



OPTIES



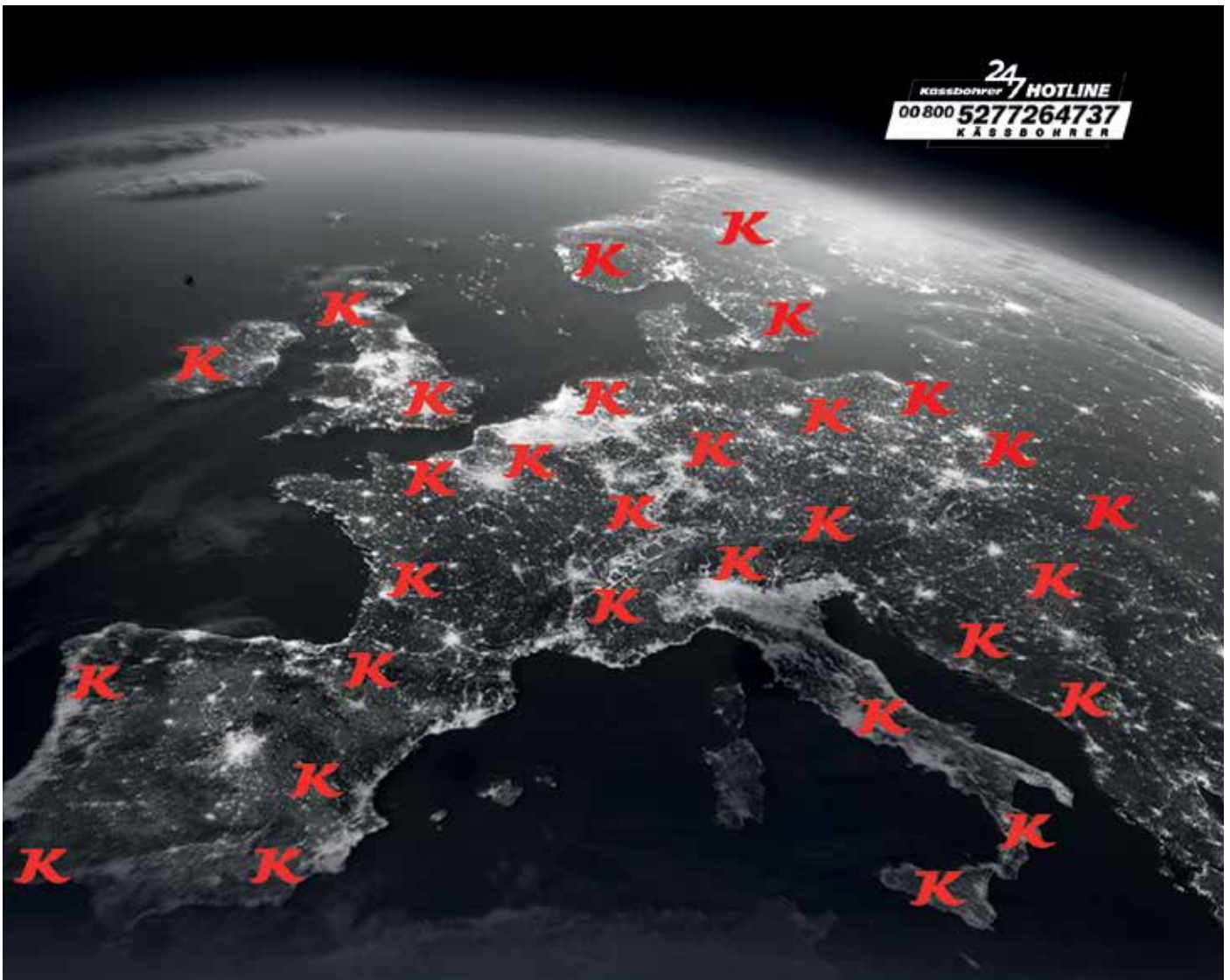


WIJ KENNEN UW KÄSSBOHRER EN WE WILLEN HET VERZORGEN

Kässbohrer ontwikkelt voertuigen die de grenzen van innovatie verleggen en bouwt ze om lang mee te gaan. Aangezien onze producten zijn afgestemd op de behoeften van onze klanten wereldwijd, zijn onze diensten dat ook.

Voorzorgen voor uw behoeften, waar uw activiteiten zich ook in Europa bevinden, is 95% van ons steeds groeiende en competente aftersales-service netwerk gecertificeerd om het volledige Kässbohrer-productassortiment te bedienen. De website van Kässbohrer wordt voortdurend bijgewerkt met de nieuwste informatie voor uw gemak.

Met K-Advance Care Servicepakketten die zijn afgestemd op de operationele behoeften van elke klant. Met het 4e grootste aftersales-netwerk van Europa, 24-uurs verzendgarantie voor reserveonderdelen van 6 centra, evenals de 24/7 Kässbohrer Hotline die beschikbaar is in 41 landen en 12 talen, zijn de aftersales-diensten van Kässbohrer afgestemd om aan de veelzijdige eisen te voldoen.





KÄSSBOHRER

PRODUCTIE WERELDWIJD

Aangedreven door het motto 'Enginuity' verlegt Kässbohrer de grenzen van voertuigtechniek om te voldoen aan de veelzijdige behoeften van zijn klanten wereldwijd. Als zes keer winnaar van de prestigieuze Trailer Innovation Award, wordt de lange en nuttige productlevensduur van Kässbohrer-voertuigen verzekerd door de expertise van zijn productieprocessen.

Nu en in de toekomst zal Kässbohrer doorgaan met het ontwikkelen van producten en diensten om uw bedrijf naar een hoger niveau te tillen.



Ulm Fabriek | Duitsland

In 2017 keerde Kässbohrer terug naar huis door te investeren in een nieuwe productiefaciliteit nabij Ulm. Met een oppervlakte van 35.000 m² dient Ulm-fabriek als de belangrijkste productiefaciliteit voor Zuid-Duitsland en de omliggende landen. Als hoofdverkoop- en aftersalescentrum biedt en onderhoudt Ulm-fabriek het volledige assortiment van Kässbohrer en fungeert tevens als magazijn voor reserveonderdelen.



Goch Fabriek | Duitsland

Sinds 2002 is Goch-fabriek, die opereert op een totale oppervlakte van 108.000 m², een van de twee productiefaciliteiten in Duitsland. Als belangrijkste productie-, PDI- en verkoopcentrum voor Noord-Europa, dient Goch-fabriek ook als het belangrijkste aftersalescentrum voor Noord- en West-Duitsland en de Benelux-regio, inclusief een reserveonderdelenmagazijn dat in 2021 is uitgebreid.



Adapazarı Fabriek | Turkije

Adapazarı is de grootste productiefaciliteit van Kässbohrer met een totale productieoppervlakte van 383.000 m² en een totale productiecapaciteit van 20.000 stuks. Met de investering in een zonnestroominstallatie op het dak, voltooid in 2023, die 92% van de elektriciteitsbehoefte van de fabriek uit zonlicht voorziet, stoot de productie in Adapazarı 46% minder CO₂ uit (ISO 14064-1 en 14064-2 gecertificeerd).

Kässbohrer Sales GmbH

Ulm | Im Katzelwinkel 5, 88480 Achstetten, Germany | **T** +49 (0) 7392 96797-0 | **F** +49 (0) 7392 96797-67

Goch | Siemensstrasse 74, 47574 Germany | **T** +49 (0) 2823 9721-0 | **F** +49 (0) 2823 9721-21 | **E** info@kaessbohrer.com | www.kaessbohrer.com

Kässbohrer-Sattelaufleger werden nach den Grundsätzen der Lean Production und Qualität unter Berücksichtigung der Gesamtbetriebskosten hergestellt. Kässbohrer behält sich das Recht vor, die Produktspezifikation zu ändern. Visuelle und technische Daten können sich je nach Fahrzeugkonfiguration ändern. v5 Sep 2024