

K

SERIE DI CASSONI IN
ACCIAIO E ALLUMINIO

AFFIDABILI E ROBUSTI





LEGGERO MODULARE

EFFICIENZA NELLE OPERAZIONI

K.SKA B

Serie di Cassoni in Alluminio per Costruzione

Il semirimorchio ribaltabile in alluminio Kässbohrer, serie K.SKA, con il suo telaio ad alta resistenza e la robusta struttura superiore in alluminio, rappresenta affidabilità e robustezza nelle condizioni di carico e stradali più difficili.

Il K.SKA può essere prodotto con opzioni di volume fino a 24 m³ per affrontare sfide di trasporto uniche. Grazie al suo design leggero unico con un peso a vuoto di 4.980 kg, la serie K.SKA offre una maggiore capacità di carico e una migliore efficienza del carburante. Il corpo superiore è progettato con pannelli laterali in alluminio ad incastro, con uno spessore di 40 mm e profili di 4 mm, che sono le dimensioni più larghe sul mercato. Pertanto, il design garantisce resistenza strutturale, offrendo al contempo una lunga durata del corpo e minori costi di manutenzione con una manutenzione più semplice.

Il pavimento modulare del K.SKA offre una robustezza senza pari, essendo 3 volte più resistente agli urti e 2 volte più resistente all'usura rispetto ai prodotti medi del mercato. Questa struttura modulare facilita la riparazione rimuovendo solo la zona parzialmente danneggiata invece dell'intero pavimento, riducendo così i costi di manutenzione e riparazione. Il pavimento può essere equipaggiato a richiesta con piastre di usura per avere un ciclo di vita più lungo. Gli angoli inferiori arrotondati del pavimento consentono uno scarico più veloce e prevengono i residui di materiale.

Il telaio robusto con un rivestimento cataphoresico (KTL) offre durata e resistenza per tutta la vita economica del veicolo.





DESIGN UNICO PER UN TRASPORTO EFFICIENTE

K.SKS

Serie di Cassoni in Acciaio

Il semirimorchio ribaltabile riprogettato di Kässbohrer, serie K.SKS, è offerto con 2 o 3 assi e con opzioni di volume di 22 m³, 24 m³, 27 m³ e 32 m³. Con il suo telaio ad alta resistenza e il design unico a forma di U con struttura superiore piegata 14 volte, realizzato con pareti laterali in Hardox450 e pavimento in TUF500, il K.SKS offre scarico rapido e facile, affidabilità, robustezza ed efficienza operativa.

Ottimizzata per la scala peso/robustezza, la serie K.SKS di Kässbohrer presenta un'efficienza operativa con un peso a vuoto a partire da 5.350 kg, offrendo la massima capacità di carico per soddisfare le esigenze delle operazioni di costruzione dei suoi clienti.

La serie K.SKS di Kässbohrer offre anche la massima prestazione di trazione su strada e una distribuzione ideale del carico per la sicurezza stradale grazie al suo design unico della struttura superiore, alla costruzione robusta e alla capacità del perno di 12.000 kg.



SPESORE DELLA PARETE E COMPATIBILITÀ CON IL TIPO DI CARICO

Spessore laterale	3 mm	4 mm	4 mm	4 mm	5 mm	6 mm	8 mm
Spessore del pavimento	4 mm	4 mm	5 mm	6 mm	6 mm	8 mm	10 mm
Rappresentazione							
Tipo di carico	Cenere Sabbia fine Cemento	Sabbia fine Granello	Sabbia Grana d'asfalto Argilla	Ghiaia < 30 mm Argilla	Ghiaia < 60 mm Legno tritato	Pietra	Roccia Minerale

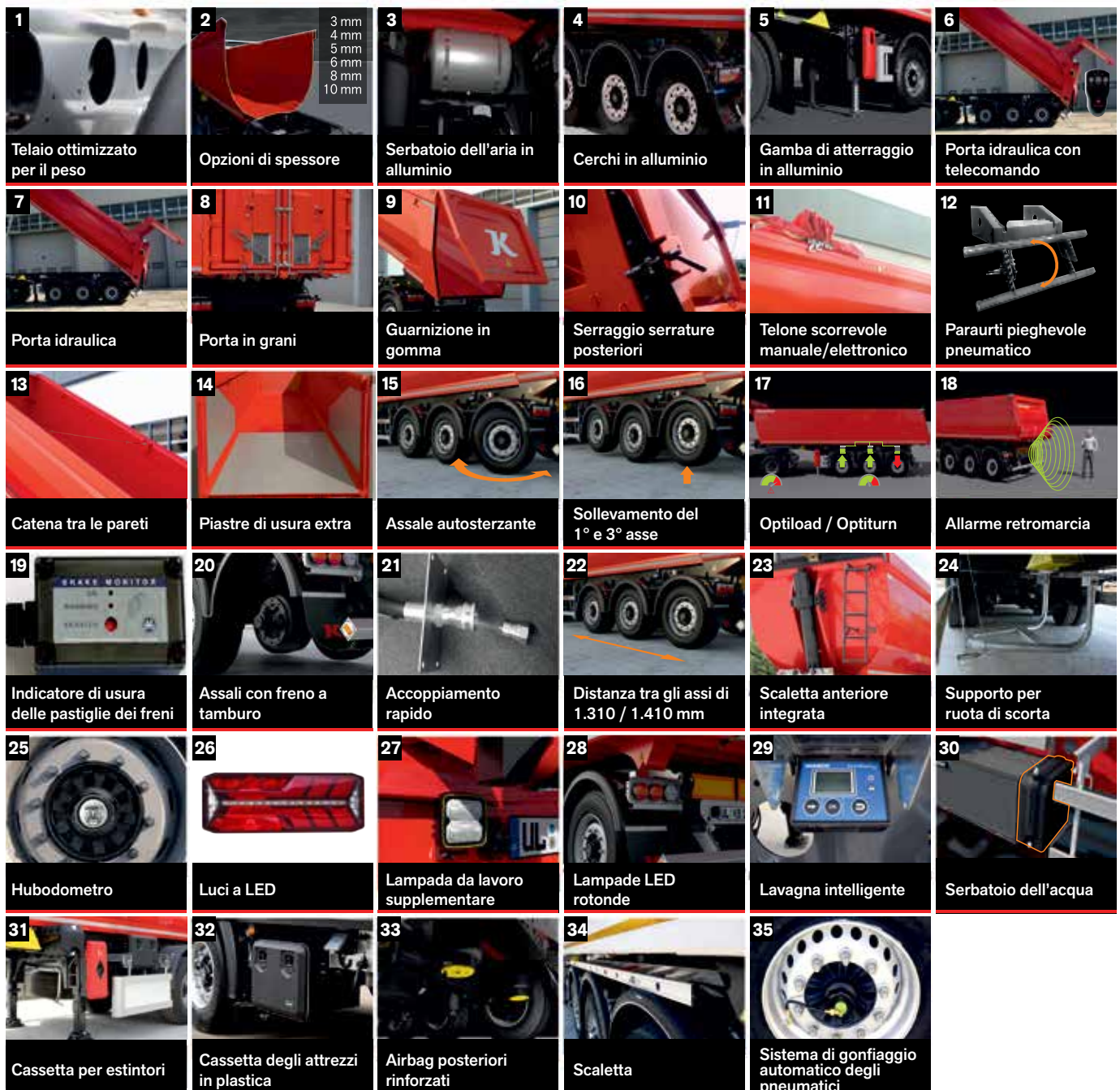
3 ASSE IN ACCIAIO PER COSTRUZIONE
3 ASSE IN ALLUMINIO PER COSTRUZIONE
4 ASSE IN ALLUMINIO PER COSTRUZIONE

PRODOTTO		K.SKS BS / 22 - 12 / 27	K.SKS B / 24 - 12 / 27	K.SKS BS / 27 - 12 / 27	K.SKS BS / 32 - 12 / 27	K.SKA B / 24 - 12 / 27	K.SKA B / 26 - 12 / 27	K.SKA B / 29 - 12 / 27	K.SKA B / 37 - 12 / 36
STRUTTURA SUPERIORE	TIPO DI STRUTTURA SUPERIORE	Halfpipe (J)	Halfpipe (J)	Halfpipe (J)	Halfpipe (J)	Box (E)	Box (E)	Box (E)	Box (E)
	OPZIONI VOLUME	22 m ³	24 m ³	27 m ³	32 m ³	24 m ³	26 m ³	29 m ³	37 m ³
	MATERIALE DEL CORPO	HB 450 Hardox	TUF500	TUF500	HB 450 Hardox	Alluminio serie 6.000	Alluminio serie 6.000	Alluminio serie 6.000	Alluminio serie 6.000
	ALTEZZA DEL CORPO	1.490 mm	1.550 mm	1.700 mm	1.700 mm	1.260 mm	1.360 mm	1.550 mm	1.600 mm
	LARGHEZZA DEL CORPO	2.390 mm (L)	2.390 mm (L)	2.390 mm (L)	2.390 mm (L)	2.450 mm (L)	2.450 mm (L)	2.450 mm (L)	2.450 mm (L)
	LUNGHEZZA DEL CORPO	6.850 mm	7.900 mm	7.900 mm	8.970 mm	7.800 mm	7.800 mm	7.800 mm	9.140 mm
	SPESSORE DEL CORPO	Anteriore 4 mm Posteriore 4 mm Lati 4 mm Pavimento 4 mm (2)	Anteriore 5 mm Posteriore 5 mm Lati 4 mm Pavimento 4 mm (2)	Anteriore 4 mm Posteriore 4 mm Lati 4 mm Pavimento 4 mm (2)	Anteriore 5 mm Posteriore 5 mm Lato 4+2 mm Pavimento 6 mm (2)	Anteriore 5 mm Posteriore 5 mm Lato 4+2 mm Pavimento 6 mm (2)	Anteriore 5 mm Posteriore 5 mm Lato 4+2 mm Pavimento 6 mm (2)	Anteriore 5 mm Posteriore 5 mm Lato 4+2 mm Pavimento 6 mm (2)	Anteriore 5 mm Posteriore 5 mm Lato 4+2 mm Pavimento 6 mm (2)
TELAIO	MATERIALE DEL TELAI	Acciaio S700MC (1)	Acciaio S700MC (1)	Acciaio S700MC (1)	Acciaio S700MC (1)	Acciaio S700MC (1)	Acciaio S700MC (1)	Acciaio S700MC (1)	Acciaio S700MC (1)
	ANTICORROSIONE PER TELAI	Rivestimento KTL (K)	Rivestimento KTL (K)	Rivestimento KTL (K)	Rivestimento KTL (K)	Rivestimento KTL (K)	Rivestimento KTL (K)	Rivestimento KTL (K)	Rivestimento KTL (K)
	COMPATIBILITÀ CON CAMION	4x2, 4x4, 6x2, 6x4	4x2, 4x4, 6x2, 6x4	4x2, 4x4, 6x2, 6x4	4x2, 4x4, 6x2, 6x4	4x2, 4x4, 6x2, 6x4	4x2, 4x4, 6x2, 6x4	4x2, 4x4, 6x2, 6x4	4x2, 4x4, 6x2, 6x4
	COMPATIBILITÀ CON FINITORE	Si	Si	Si	Si	Si	Si	Si	Si
SPECIFICHE TECNICHE	ALTEZZA DEL VEICOLO	3.100 mm	2.980 mm	3.130 mm	3.250 mm	2.900 mm	3.000 mm	3.160 mm	3.240 mm
	PESO MINIMO A VUOTO	5.640 kg	5.350 kg	5.850 kg	7.720 kg	5.040 kg	5.090 kg	5.170 kg	7.750 kg
	LUNGHEZZA DEL TELAI	7.550 mm	7.550 mm	7.550 mm	9.270 mm	8.100 mm	8.100 mm	8.100 mm	9.980 mm
	LUNGHEZZA ESTERNA	8.800 mm	8.800 mm	8.800 mm	10.600 mm	9.100 mm	9.100 mm	9.100 mm	11.360 mm
	ALTEZZA DI ACCOPPIAMENTO (min-max)	1.220 mm - 1.350 mm	1.220 mm - 1.350 mm	1.220 mm - 1.320 mm	1.250 mm - 1.350 mm	1.220 mm - 1.350 mm	1.220 mm - 1.350 mm	1.220 mm - 1.350 mm	1.200-1.220 mm
	DISTANZE DEGLI ASSI	1.310 mm (22)	1.310 mm (22)	1.310 mm (22)	1.310 mm (22)	1.310 mm (22)	1.310 mm (22)	1.310 mm (22)	1.310 mm (22)
	CAPACITÀ DEL PERNO REALE	12 - 15 ton	12 - 15 - 18 ton	12 - 15 - 18 ton	12 - 15 - 18 ton	12 - 15 ton	12 - 15 ton	12 - 15 ton	18 ton
	CAPACITÀ DEGLI ASSI	27 ton	27 ton	27 ton	27 ton	27 ton	27 ton	27 ton	36 ton
ANGOLAZIONE MASSIMA DI RIBALTAMENTO	45°	45°	45°	47°	48°	48°	48°	48°	
OPZIONI DELLA PORTA POSTERIORE	MECCANICO	22 m ³	22 m ³	22 m ³	22 m ³	22 m ³	22 m ³	22 m ³	22 m ³
	IDRO-MECCANICO	Porta Idraulica (7)	Porta Idraulica (7)	Porta Idraulica (7)	Porta Idraulica (7)	-	-	-	-
	IDRAULICO CON TELECOMANDO	Porta Idraulica con Telecomando (6)	Porta Idraulica con Telecomando (6)	Porta Idraulica con Telecomando (6)	Porta Idraulica con Telecomando (6)	-	-	-	-
	CESTO	Bullonato	-	-	Bullonato	Saldato (Opzionale)	Saldato (Opzionale)	Saldato (Opzionale)	Saldato (Opzionale)
	PORTA PER CEREALI SINGOLI	Porta per Cereali Singoli (8)	Porta per Cereali Singoli (8)	Porta per Cereali Singoli (8)	Porta per Cereali Singoli (8)	Porta per Cereali Singoli (8)	Porta per Cereali Singoli (8)	Porta per Cereali Singoli (8)	Porta per Cereali Singoli (8)

CARATTERISTICHE STANDARD



OPZIONI





CONOSCIAMO IL TUO KÄSSBOHRER E VOGLIAMO OCCUPARCENE

Kässbohrer sviluppa veicoli che spingono i confini dell'innovazione e li costruisce per durare. Poiché i nostri prodotti sono adattati alle esigenze dei nostri clienti in tutto il mondo, lo sono anche i nostri servizi.

Occupandoci delle tue esigenze ovunque si trovino le tue operazioni in Europa, il 95% della nostra rete di assistenza post-vendita in continua espansione è certificato per servire l'intera gamma di prodotti Kässbohrer. Il sito web di Kässbohrer è costantemente aggiornato con le ultime informazioni per la tua comodità.

Con i pacchetti di servizio K-Advance Care personalizzati per le esigenze operative di ciascun cliente, e con la quarta rete di assistenza post-vendita più grande d'Europa, garantiamo servizi di spedizione ricambi 24 ore su 24 da 6 centri, oltre alla hotline Kässbohrer attiva 24 ore su 24, 7 giorni su 7, in 41 paesi e in 12 lingue. I servizi post-vendita di Kässbohrer sono progettati per soddisfare le esigenze più versatili.





KÄSSBOHRER

PRODUZIONE MONDIALE

Spinta dal suo motto 'Enginuity', Kässbohrer spinge i confini dell'ingegneria dei veicoli per soddisfare le esigenze versatili dei suoi clienti in tutto il mondo. Vincitore del prestigioso Trailer Innovation Award sei volte e contando la lunga vita dei prodotti Kässbohrer è all'avanguardia nell'esperienza dei suoi processi produttivi.

Per il presente e per il futuro, Kässbohrer continuerà a sviluppare prodotti e servizi per portare la tua azienda al livello successivo.



Stabilimento di Ulm | Germania

Nel 2017, Kässbohrer è tornata a casa investendo in una nuova struttura produttiva vicino a Ulm. Operando su 35.000 m², lo stabilimento di Ulm serve come principale struttura produttiva per la Germania meridionale e i paesi limitrofi. Offrendo e servendo completamente la gamma di prodotti incomparabile di Kässbohrer come principale centro vendite e assistenza post-vendita, lo stabilimento di Ulm funge anche da magazzino di ricambi.



Stabilimento di Goch | Germania

Dal 2002, la fabbrica di Goch, operante su una superficie totale di 108.000 m², è una delle due strutture produttive in Germania. Servendo come principale centro di produzione, consegna e vendite per il Nord Europa, la struttura di Goch funge anche da principale centro di assistenza post-vendita per la Germania settentrionale e occidentale e per la regione Benelux, comprensiva di un magazzino di ricambi ampliato nel 2021.



Stabilimento di Adapazarı | Turchia

Adapazarı è il più grande stabilimento di produzione di Kässbohrer, con un'area totale di produzione di 383.000 m² e una capacità produttiva totale di 20.000 unità. Con l'investimento in un impianto fotovoltaico sul tetto completato nel 2023, che fornisce il 92% del fabbisogno elettrico dello stabilimento grazie all'energia solare, la produzione ad Adapazarı emette il 46% di CO₂ in meno (certificata ISO 14064-1 e 14064-2).

Kässbohrer Sales GmbH

Ulm | Im Katzelwinkel 5, 88480 Achstetten, Germany | **T** +49 (0) 7392 96797-0 | **F** +49 (0) 7392 96797-67

Goch | Siemensstrasse 74, 47574 Germany | **T** +49 (0) 2823 9721-0 | **F** +49 (0) 2823 9721-21 | **E** info@kaessbohrer.com | www.kaessbohrer.com

Kässbohrer semi-trailers are manufactured according to lean production and quality principles in consideration of total cost of ownership. Kässbohrer reserves the right to alter the product specification. Visual and technical data subject to change according to vehicle configuration. v5 Sep 2024