

K

NIEZAWODNA I WYTRZYMAŁA

SERIA WYWROTEK STALOWYCH I ALUMINIOWYCH





LEKKA I MODULARNA

DLA EFEKTYWNOŚCI OPERACYJNEJ

K.SKA B

Seria Wywrotek Aluminiowych Budowlanych

Aluminiowa wywrotka Kässbohrer, z serii K.SKA, z podwoziem o wysokiej wytrzymałości i aluminiową konstrukcją górną gwarantuje niezawodność i wytrzymałość w najtrudniejszych warunkach drogowych.

K.SKA może być produkowana z wariantami objętości od 24 m³, aby sprostać wyjątkowym wyzwaniom transportowym. Dzięki unikalnej lekkiej konstrukcji o masie własnej 4,980 kg, seria K.SKA oferuje większą ładowność i wyższą oszczędność paliwa. Górna część nadwozia została zaprojektowana z ząbkującymi się aluminiowymi panelami bocznymi o grubości 40 mm z profilami 4 mm, które są najszersze na rynku. W związku z tym konstrukcja zapewnia wytrzymałość strukturalną, oferując jednocześnie długą żywotność nadwozia i niższe koszty utrzymania oraz łatwiejszą konserwację.

Modułowa podłoga K.SKA zapewnia niezrównaną wytrzymałość, która jest 3 razy bardziej odporna na uderzenia i 2 razy bardziej odporna na zużycie niż przeciętne produkty rynkowe. Ta modułowa struktura ułatwia naprawę, umożliwiając usunięcie tylko części uszkodzonej strefy zamiast całej podłogi, co obniża koszty konserwacji i napraw. Podłoga może być opcjonalnie wyposażona w płyty trudnościeralne, aby zapewnić dłuższy cykl życia. Zaokrąglone dolne rogi podłogi zapewniają szybszy rozładunek i zapobiegają pozostawianiu resztek materiału.

Solidne podwozie z kataforetyczną powłoką zanurzeniową (KTL) zapewnia odpowiednią wytrzymałość i trwałość przez cały ekonomiczny okres eksploatacji pojazdu.





UNIKALNA KONSTRUKCJA ZAPEWNIAJĄCA **SKUTECZNY TRANSPORT**

K.SKS

Seria Wywrotek Stalowych

Zmodernizowana wywrotka serii K.SKS firmy Kässbohrer jest oferowana z 2 lub 3 osiami i opcjami pojemności 22 m³, 24 m³, 27 m³ i 32 m³. Dzięki wysoce wytrzymałemu podwoziu oraz unikalnej konstrukcji w kształcie litery U z 14-krotnie wygiętą górną strukturą, wykonaną ze ścian bocznych Hardox450 i podłogi TUF500, K.SKS zapewnia szybki i łatwy rozładunek, niezawodność, solidność i wydajność operacyjną.

Zoptymalizowana pod kątem wagi / wytrzymałości, seria Kässbohrer K.SKS, charakteryzuje się wysoką wydajnością operacyjną z masą własną zaczynającą się od 5.350 kg, zapewniając maksymalną ładowność, aby sprostać potrzebom klientów w zakresie prac budowlanych.

Seria Kässbohrer K.SKS oferuje również maksymalną przyczepność do nawierzchni i idealny rozkład obciążenia dla bezpieczeństwa na drodze. Zawdzięcza to unikalnej konstrukcji górnej części nadwozia, solidnej konstrukcji oraz nośności sworznia królewskiego 12 000 kg.



GRUBOŚĆ ŚCIAN I ZGODNOŚĆ Z TYPEM ZAŁADUNKU

Grubość ściany bocznej	3 mm	4 mm	4 mm	4 mm	5 mm	6 mm	8 mm
Grubość podłogi	4 mm	4 mm	5 mm	6 mm	6 mm	8 mm	10 mm
Zakres							
Typ ładunku	Popiół -Drobny piasek- Cement	Drobny piasek- Ziarno	Piasek -Ziarno- Asphalt -Gлина	Żwir < 30 mm Gлина	Żwir < 60 mm Rozdrobnione drewno	Kamień	Wydobyta ruda

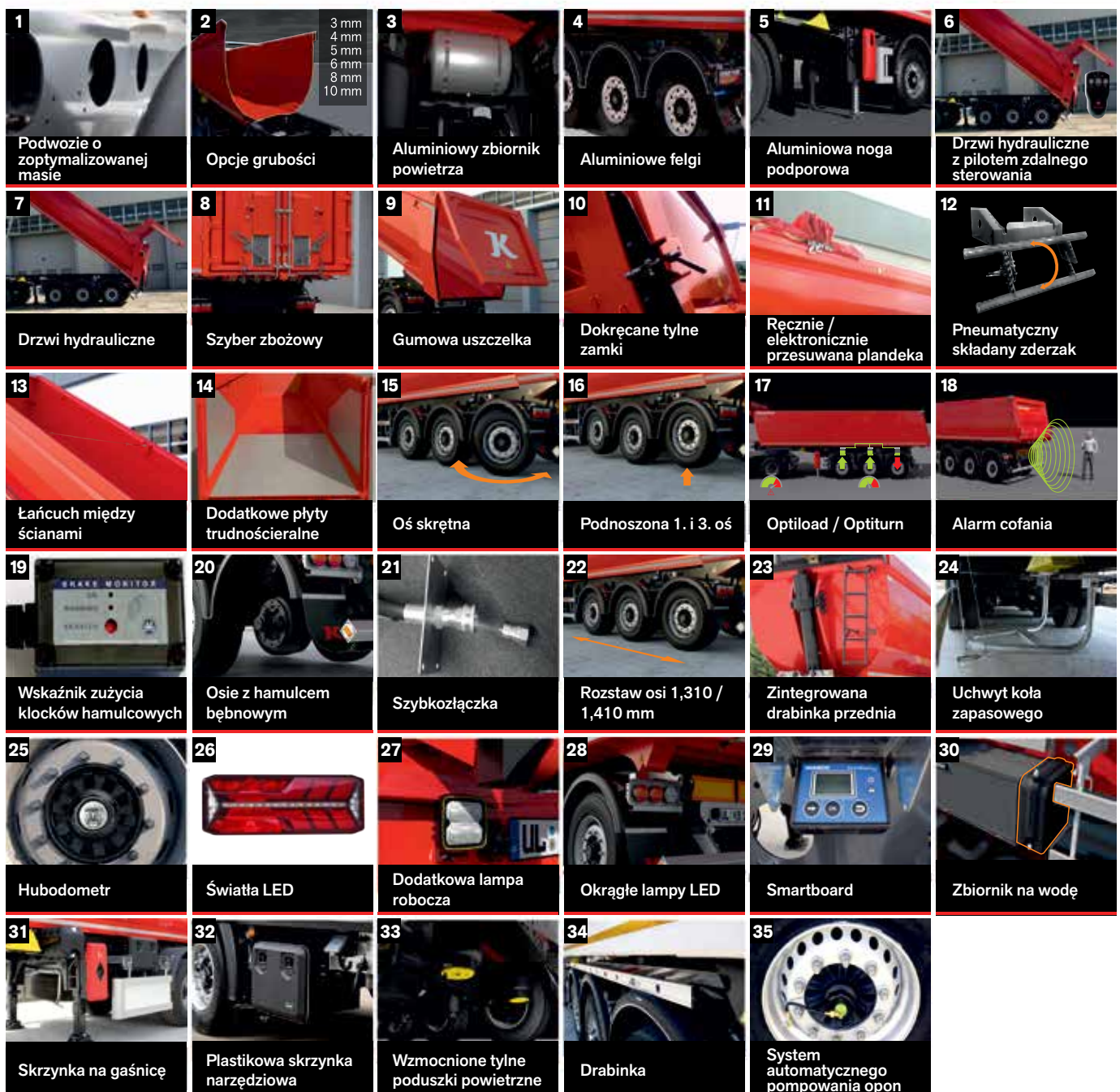
3-OSIOWA STAŁOWA WYWROTKA BUDOWLANA
3-OSIOWA ALUMINIOWA BUDOWLANA
4-OSIOWA ALUMINIOWA BUDOWLANA

	PRODUKT	K.SKS BS / 22 - 12 / 27	K.SKS B / 24 - 12 / 27	K.SKS BS / 27 - 12 / 27	K.SKS BS / 32 - 12 / 27	K.SKA B / 24 - 12 / 27	K.SKA B / 26 - 12 / 27	K.SKA B / 29 - 12 / 27	K.SKA B / 37 - 12 / 36
	NADBUDOWA	RODZAJ KONSTRUKCJI	Rynna (J)	Rynna (J)	Rynna (J)	Rynna (J)	Skrzynia (E)	Skrzynia (E)	Skrzynia (E)
OPCJE KUBATURY		22 m ³	24 m ³	27 m ³	32 m ³	24 m ³	26 m ³	29 m ³	37 m ³
MATERIAŁ MULDY		HB 450 Hardox	TUF500	TUF500	HB 450 Hardox	6.000 series Alu	6.000 series Alu	6.000 series Alu	6.000 series Alu
WYSOKOŚĆ MULDY		1.490 mm	1.550 mm	1.700 mm	1.700 mm	1.260 mm	1.360 mm	1.550 mm	1.600 mm
SZEROKOŚĆ MULDY		2.390 mm (G)	2.390 mm (G)	2.390 mm (G)	2.390 mm (G)	2.450 mm (G)	2.450 mm (G)	2.450 mm (G)	2.450 mm (G)
DŁUGOŚĆ MULDY		6.850 mm	7.900 mm	7.900 mm	8.970 mm	7.800 mm	7.800 mm	7.800 mm	9.140 mm
GRUBOŚĆ ŚCIAN		Przód: 4 mm Tył: 4 mm Boki: 4 mm Podłoga: 4 mm (2)	Przód 5 mm Tył 5 mm Boki 4 mm Podłoga 4 mm (2)	Przód: 4 mm Tył: 4 mm Boki: 4 mm Podłoga: 4 mm (2)	Przód 5 mm Tył 5 mm Bok 4+2 mm Podłoga 6 mm (2)	Przód 5 mm Tył 5 mm Bok 4+2 mm Podłoga 6 mm (2)	Przód 5 mm Tył 5 mm Bok 4+2 mm Podłoga 6 mm (2)	Przód 5 mm Tył 5 mm Bok 4+2 mm Podłoga 6 mm (2)	Przód 5 mm Tył 5 mm Bok 4+2 mm Podłoga 6 mm (2)
PODWOZIE	MATERIAŁ PODWOZIA	S700MC Stal (1)	S700MC Stal (1)	S700MC Stal (1)	S700MC Stal (1)	S700MC Stal (1)	S700MC Stal (1)	S700MC Stal (1)	S700MC Stal (1)
	POWŁOKA ANTYKOROZYJNA PODWOZIA	Powłoka KTL (K)	Powłoka KTL (K)	Powłoka KTL (K)	Powłoka KTL (K)	Powłoka KTL (K)	Powłoka KTL (K)	Powłoka KTL (K)	Powłoka KTL (K)
	KOMPATYBILNOŚĆ Z CIĄGNIKAMI	4x2, 4x4, 6x2, 6x4	4x2, 4x4, 6x2, 6x4	4x2, 4x4, 6x2, 6x4	4x2, 4x4, 6x2, 6x4	4x2, 4x4, 6x2, 6x4	4x2, 4x4, 6x2, 6x4	4x2, 4x4, 6x2, 6x4	4x2, 4x4, 6x2, 6x4
	KOMPATYBILNOŚĆ Z ROZŚCIEŁACZEM DO ASFALTU	Tak	Tak	Tak	Tak	Tak	Tak	Tak	Tak
SPECYFIKACJA TECHNICZNA	WYSOKOŚĆ POJAZDU	3.100 mm	2.980 mm	3.130 mm	3.250 mm	2.900 mm	3.000 mm	3.160 mm	3.240 mm
	MINIMALNA WAGA WŁASNA	5.640 kg	5.350 kg	5.850 kg	7.720 kg	5.040 kg	5.090 kg	5.170 kg	7.750 kg
	DŁUGOŚĆ PODWOZIA	7.550 mm	7.550 mm	7.550 mm	9.270 mm	8.100 mm	8.100 mm	8.100 mm	9.980 mm
	DŁUGOŚĆ ZEWNĘTRZNA	8.800 mm	8.800 mm	8.800 mm	10.600 mm	9.100 mm	9.100 mm	9.100 mm	11.360 mm
	WYSOKOŚĆ SPRZĘGU (min-max)	1.220 mm - 1.350 mm	1.220 mm - 1.350 mm	1.220 mm - 1.320 mm	1.250 mm - 1.350 mm	1.220 mm - 1.350 mm	1.220 mm - 1.350 mm	1.220 mm - 1.350 mm	1.200-1.220 mm
	ODLEGŁOŚCI MIĘDZY OSIAMI	1.310 mm (22)	1.310 mm (22)	1.310 mm (22)	1.310 mm (22)	1.310 mm (22)	1.310 mm (22)	1.310 mm (22)	1.310 mm (22)
	NOŚNOŚĆ SWORZNIĄ KRÓLEWSKIEGO	12 - 15 ton	12 - 15 -18 ton	12 - 15 -18 ton	12 - 15 -18 ton	12 - 15 ton	12 - 15 ton	12 - 15 ton	18 ton
	NOŚNOŚĆ OSI	27 ton	27 ton	27 ton	27 ton	27 ton	27 ton	27 ton	36 ton
MAX KĄT PRZECHYLENIA	45°	45°	45°	47°	48°	48°	48°	48°	
OPCJE TYLNYCH DRZWI	MECHANICZNE	Drzwi mechaniczne	Drzwi mechaniczne	Drzwi mechaniczne	Drzwi mechaniczne	Drzwi mechaniczne	Drzwi mechaniczne	Drzwi mechaniczne	Drzwi mechaniczne
	HYDRAULICZNO-MECHANICZNE	Drzwi hydrauliczne (7)	Drzwi hydrauliczne (7)	Drzwi hydrauliczne (7)	Drzwi hydrauliczne (7)	-	-	-	-
	HYDRAULICZNE NA PILOTA	Drzwi hydrauliczne na pilota (6)	Drzwi hydrauliczne na pilota (6)	Drzwi hydrauliczne na pilota (6)	Drzwi hydrauliczne na pilota (6)	-	-	-	-
	ZSYP	Przykręcany	-	-	Przykręcany	Spawany (Opcjonalnie)	Spawany (Opcjonalnie)	Spawany (Opcjonalnie)	Spawany (Opcjonalnie)
	POJEDYNCZY SZYBER ZBOŻOWY	Pojedynczy szyber zbożowy (8)	Pojedynczy szyber zbożowy (8)	Pojedynczy szyber zbożowy (8)	Pojedynczy szyber zbożowy (8)	Pojedynczy szyber zbożowy (8)	Pojedynczy szyber zbożowy (8)	Pojedynczy szyber zbożowy (8)	Single Grain Door (8)

STANDARDOWE FUNKCJE



OPCJE



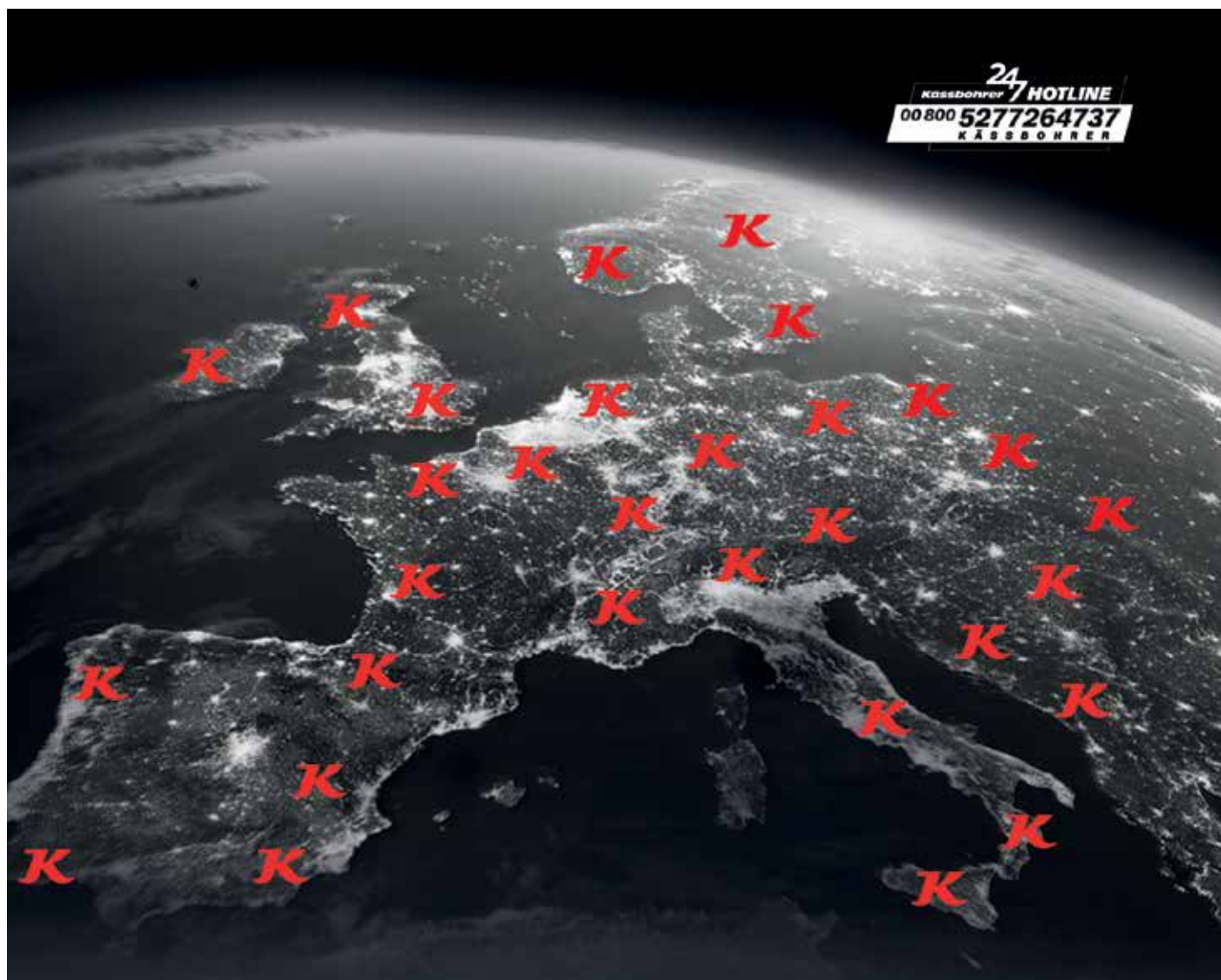


ZNAMY TWOJE NACZEPY KÄSSBOHRER I CHCEMY O NIE ZADBAĆ

Kässbohrer rozwija pojazdy, które przesuwają granice innowacji i buduje je, aby służyły przez długi czas. Nasze produkty są dostosowane do potrzeb naszych klientów na całym świecie, podobnie jak nasze usługi.

Dbając o Twoje potrzeby, gdziekolwiek działasz w Europie. 95% naszej ciągle rozwijającej się, kompetentnej sieci serwisowej posprzedażowej jest certyfikowana do obsługi całego asortymentu produktów Kässbohrer. Strona internetowa Kässbohrer dla Twojej wygody jest na bieżąco aktualizowana o najnowsze informacje..

Dzięki pakietom serwisowym K-Advance Care dostosowanym do operacyjnych potrzeb każdego klienta, oraz czwartemu co do wielkości w Europie sieci serwisowej posprzedażowej, która zapewnia 24-godzinną gwarancję dostawy części zamiennych z 6 centrów, a także całodobową infolinię Kässbohrer dostępną w 41 krajach i 12 językach, usługi posprzedażowe Kässbohrer są dostosowane do spełniania różnorodnych wymagań.





KÄSSBOHRER

PRODUKCJA NA CAŁYM ŚWIECIE

Napędzany hasłem 'Enginuity', Kässbohrer przesuwa granice inżynierii pojazdów, aby sprostać różnorodnym potrzebom klientów na całym świecie. Pojazdy Kässbohrer, sześciokrotnie wyróżnione prestiżową nagrodą Trailer Innovation Award -wciąż zdobywają kolejne wyróżnienia, charakteryzują się długą żywotnością dzięki specjalistycznym procesom produkcyjnym.

Kässbohrer będzie kontynuować rozwój produktów i usług, aby wynieść Twoją firmę na wyższy poziom.



Zakład w Ulm | Niemcy

W 2017 roku Kässbohrer powrócił do kraju, inwestując w nowy zakład produkcyjny w pobliżu Ulm. Działający na powierzchni 35 000 m², zakład w Ulm pełni rolę głównego zakładu produkcyjnego dla południowych Niemiec oraz sąsiednich krajów. Pełniąc funkcję głównego centrum sprzedaży i serwisowania niezrównanego asortymentu produktów Kässbohrer, zakład w Ulm służy również jako magazyn części zamiennych.



Zakład w Goch | Niemcy

Od 2002 roku, fabryka w Goch, działająca na powierzchni 108 000 m², jest jednym z dwóch zakładów produkcyjnych w Niemczech. Pełniąc rolę głównego zakładu produkcyjnego, centrum PDI i sprzedaży dla Północnej Europy, zakład w Goch jest również głównym centrum serwisowym dla północnych i zachodnich Niemiec oraz krajów Beneluksu, obejmującym magazyn części zamiennych, który został rozszerzony w 2021 roku.



Zakład w Adapazarı | Turcja

Adapazarı jest największym zakładem produkcyjnym Kässbohrer z całkowitą powierzchnią produkcyjną wynoszącą 383 000 m² i całkowitą zdolnością produkcyjną wynoszącą 20 000 jednostek. Dzięki inwestycji w instalację paneli słonecznych na dachu, zakończonej w 2023 roku, która zapewnia 92% zapotrzebowania na energię elektryczną zakładu z energii słonecznej, produkcja w Adapazarı emituje o 46% mniej CO₂ (certyfikacja ISO 14064-1 i 14064-2).

Kässbohrer Sales GmbH

Ulm | Im Katzelwinkel 5, 88480 Achstetten, Germany | **T** +49 (0) 7392 96797-0 | **F** +49 (0) 7392 96797-67

Goch | Siemensstrasse 74, 47574 Germany | **T** +49 (0) 2823 9721-0 | **F** +49 (0) 2823 9721-21 | **E** info@kaessbohrer.com | www.kaessbohrer.com

Kässbohrer-Sattelaufleger werden nach den Grundsätzen der Lean Production und Qualität unter Berücksichtigung der Gesamtbetriebskosten hergestellt. Kässbohrer behält sich das Recht vor, die Produktspezifikation zu ändern. Visuelle und technische Daten können sich je nach Fahrzeugkonfiguration ändern. v5 Sep 2024