

# K

## TRANSPORT SÉCURISÉ DES MARCHANDISES LIQUIDES **SÉRIE CITERNE**





# TRANSPORT FIABLE DES **MARCHANDISES DANGEREUSES**

K.STB E

## **Série de Citernes à Mazout**

Le K.STB E, ingénieusement conçu par Kässbohrer, se distingue dans le transport de mazout par sa sécurité, son efficacité et sa fabrication.

Pour répondre à divers besoins de transport, le K.STB E, de 39 m<sup>3</sup> à 45 m<sup>3</sup>, peut être équipé de 1 à 7 options de compartiments, de systèmes de jauge mécanique et électronique, de systèmes de livraison de colis scellés, de pompe, de compteur, de enrouleur de tuyau et de collecteur.

Conforme aux réglementations ADR, le K.STB E est équipé de fonctions de sécurité avancées, y compris des protections contre le débordement.

Le système anti-vol avancé du K.STB E, avec ses composants spéciaux et ses systèmes numériques, assure la sécurité de vos opérations.

Avec un poids à vide à partir de 5 150 kg, le véhicule offre une efficacité opérationnelle et permet une réduction de la consommation de carburant.

Kässbohrer propulse votre entreprise à un niveau supérieur grâce à son équipe de recherche et développement, ses soudeurs certifiés TÜV et DEKRA, formés académiquement, et aux tests et analyses minutieusement exécutés.

K.STS

## **Série de camions-citernes pour bitume**

Le semi-remorque citerne pour bitume K.STS de Kässbohrer, lauréat du Prix d'Innovation en Remorque 2017 dans la catégorie « Sécurité », répond aux besoins de transport de produits pétrochimiques chauds et est le choix des principales entreprises de transport européennes.

Les séries de citernes à bitume de Kässbohrer offrent une gamme d'options de volume de 30 m<sup>3</sup>, 32 m<sup>3</sup>, 34 m<sup>3</sup> et 37,5 m<sup>3</sup>, garantissant un ajustement parfait pour vos besoins de transport de bitume.

Avec sa télécommande sans fil primée pour le déchargement, le K.STS permet les opérations de chargement et de déchargement de bitume les plus sûres.

À partir d'un poids à vide de 6 250 kg et d'un diamètre de réservoir de 2 000 mm, le K.STS offre une efficacité opérationnelle et permet une consommation de carburant réduite. Pour répondre aux besoins des conditions de travail variées, le K.STS peut être équipé de différentes épaisseurs d'isolation allant de 100 mm à 200 mm, d'une couverture d'isolation en aluminium et de couvercles de dôme isolés.

Le Kässbohrer K.STS est entièrement conforme aux réglementations ADR.





# TRANSPORT FIABLE DES LIQUIDES DÉLICATS

K.STL

## Série de Citernes Alimentaires

La série de citernes alimentaires K.STL de Kässbohrer, certifiée ATP IN-Class, a été développée pour assurer le transport sûr de produits alimentaires liquides, allant des huiles végétales et lactosérum de lait aux chocolats et boissons spécifiques. Le K.STL respecte les normes d'hygiène les plus élevées, avec une surface intérieure nettoyée à l'acide et des lignes de nettoyage CIP qui atteignent chaque point à l'intérieur du réservoir, garantissant zéro résidu. Avec un volume de 30 m<sup>3</sup>, 3 compartiments et un châssis en acier revêtu de KTL, le véhicule se distingue par sa durabilité. Avec un poids à vide de 5 750 kg, le K.STL permet une capacité de charge accrue et est plus écologique en réduisant la consommation de carburant, offrant une grande efficacité qu'il soit plein ou vide.

En plus du K.STL, Kässbohrer propose également le camion-citerne alimentaire sous pression K.STL P, conçu pour assurer le transport sécurisé de produits délicats tels que le chocolat, la crème de noisette et certaines boissons spécifiques.

Kässbohrer établit de nouvelles normes avec les caractéristiques d'hygiène du K.STL P, telles que la surface intérieure de qualité 2R, les soudures lissées et polies, ainsi que les lignes de nettoyage CIP avec 8 boules de nettoyage rotatives en acier inoxydable pour atteindre et nettoyer chaque point du réservoir.

K.STL P est proposé avec un volume de 31 m<sup>3</sup> ou 32 m<sup>3</sup>, 1 à 3 compartiments et un châssis en acier inoxydable électropoli, avec un poids à vide à partir de 7 100 kg, réduisant la consommation de carburant. Répondant à divers besoins opérationnels, le K.STL P peut être équipé de pompes pour aliments avec auto-chauffage, de filtres à air, de boîtes stériles et de collecteurs pour un déchargement unique.



K.STC

## Série de Citernes Chimiques

Les citernes chimiques en acier inoxydable ADR K.STC de Kässbohrer sont disponibles avec différentes options de volume, de 28 m<sup>3</sup> à 37,5 m<sup>3</sup>, et sont la série de citernes chimiques la plus légère du marché, y compris les modèles de 30 m<sup>3</sup>. Le K.STC 30, avec un poids à vide de 6 500 kg, offre une efficacité opérationnelle inégalée ainsi qu'une sécurité sans compromis. Avec des configurations de compartiments polyvalentes, la possibilité de cloisonnement traversant, des options d'isolation et de chauffage ainsi que des systèmes de déchargement, le K.STC assure des opérations sûres, faciles et continues.

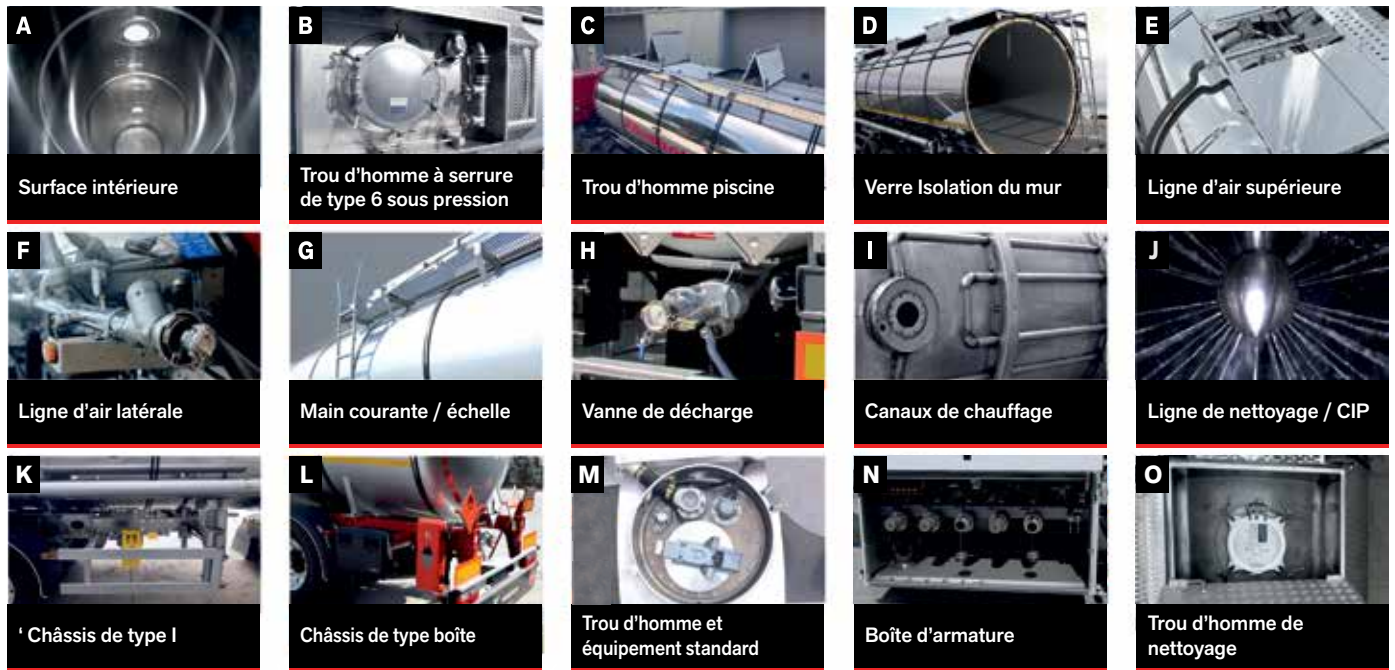
Pour répondre aux besoins opérationnels dans différentes conditions climatiques, le K.STC dispose d'une large sélection d'options d'isolation, y compris une isolation en laine de verre de 100 mm ou 150 mm d'épaisseur, avec des revêtements en acier inoxydable, en aluminium ou en GRP et des anneaux d'isolation en acier inoxydable ainsi que des dômes de fin isolés en FRP. De plus, le K.STC est équipé de canaux de chauffage sous le réservoir pour maintenir vos marchandises à la température souhaitée.

Avec une équipe de R&D effectuant minutieusement des tests et des analyses, et des soudeurs certifiés TÜV et DEKRA, formés académiquement, Kässbohrer garantit la plus haute qualité et efficacité dans sa série de citernes chimiques.

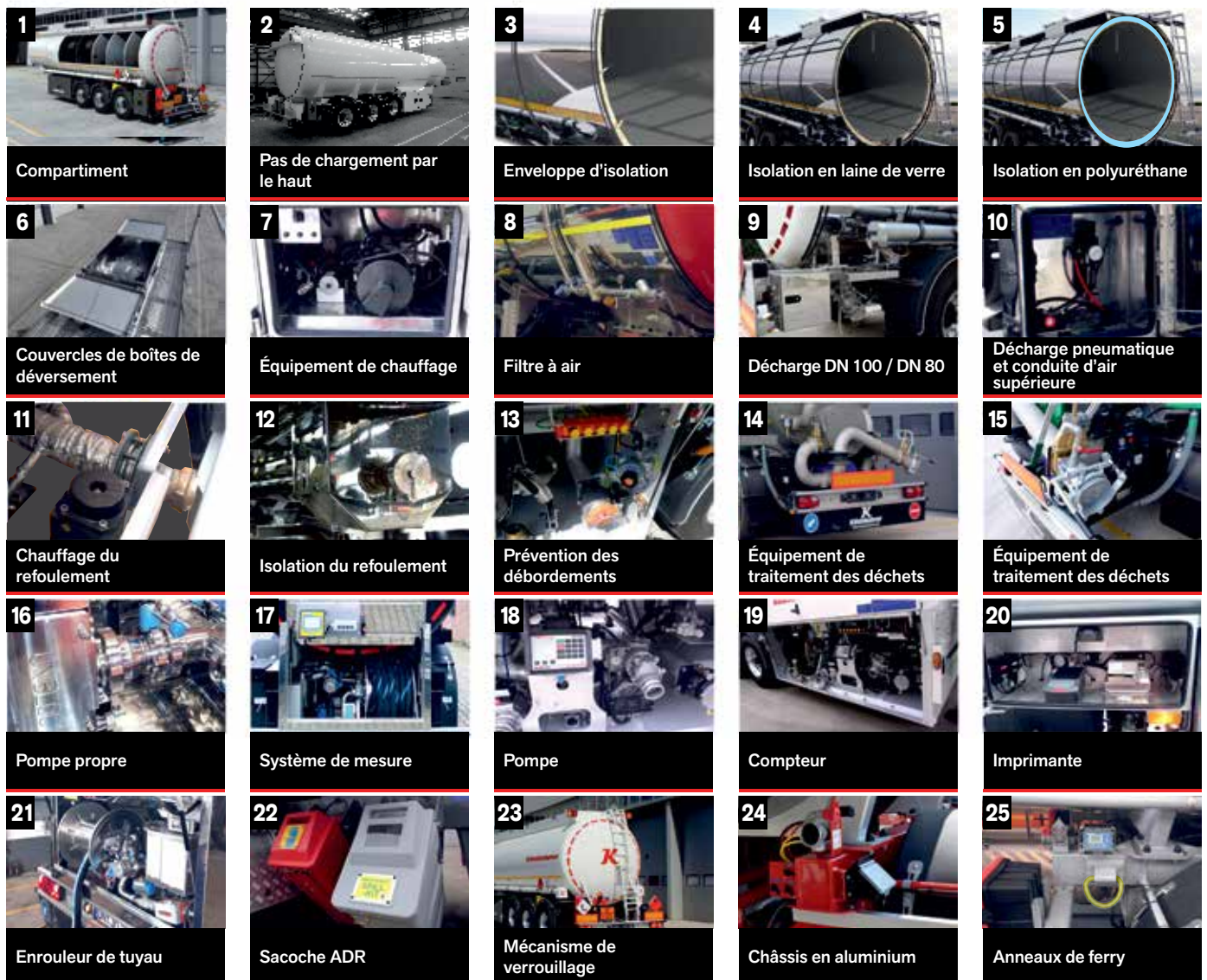


		<b>CAMION-CITERNE DE GAZOLE</b>	<b>CAMION-CITERNE CHIMIQUE</b>			<b>CAMION-CITERNE AD-BLUE</b>	<b>CAMION-CITERNE DE MOLASSE</b>	<b>CAMION-CITERNE BITUMINEUX</b>	<b>CAMION-CITERNE ALIMENTAIRE</b>		
<b>PRODUIT</b>		<b>K.STB E 39 / 5 - 11 / 24</b>	<b>K.STC 30 / 1 - 10 / 24</b>	<b>K.STC PR 30 / 1 - 10 / 24</b>	<b>K.STC PR 37,5 / 1 - 10 / 24</b>	<b>K.STC AB 28 / 1 - 10 / 24</b>	<b>K.STC M 32 / 1 - 10 / 24</b>	<b>K.STS 32 / 1 - 10 / 24</b>	<b>K.STL 30 / 3 - 10 / 24</b>	<b>K.STL P 32 / 3 - 10 / 24</b>	
<b>SPÉCIFICATIONS TECHNIQUES</b>	<b>TYPE DE PRODUIT</b>	Camion-citerne de Fuel Oil	Camion-citerne chimique	Camion-citerne chimique	Camion-citerne chimique	Camion-citerne chimique	Camion-citerne chimique	Bitumen Tanker	Foodstuff Tanker	Foodstuff Tanker	
	<b>LONGUEUR EXTERNE</b>	11.420 mm	10.530 mm	10.565 mm	10.565 mm	10.565 mm	10.905 mm	11.250 mm	10.300 mm	11.580 mm	
	<b>DIAMÈTRE DU RÉSERVOIR</b>	2.350 mm	2.000 mm	2.000 mm	2.000 mm	2.200 mm	2.000 mm	2.000 mm	2.000 mm	2.000 mm	
	<b>EMPATTEMENT</b>	6.700 mm	5.900 mm	5.900 mm	5.900 mm	6.200 mm	5.600 mm	6.050 mm	6.300 mm	5.800 mm	6.400 mm
	<b>HAUTEUR DU CINQUIÈME ROUE</b>	1.220 mm	1.220 mm	1.180 mm	1.180 mm	1.180 mm	1.220 mm	1.220 mm	1.220 mm	1.220 mm	1.180 mm
	<b>ÉPAISSEUR DU RÉSERVOIR</b>	5,0 mm	3,0 mm	3,0 mm	3,0 mm	3,0 mm	3,0 mm	Min 3,0 mm	3,0 mm	2,5 mm	2,5 mm
	<b>HAUTEUR</b>	3.680 mm	3.685 mm	3.725 mm	3.725 mm	3.950 mm	3.700 mm	3.475 mm	3.600 mm	3.650 mm	3.750 mm
	<b>POIDS À VIDE</b>	5.650 kg	6.800 kg	6.550 kg	6.550 kg	7.200 kg	5.450 kg	6.300 kg	6.400 kg	5.750 kg	7.120 kg
	<b>RAYON D'EMPRISE AVANT</b>	1.395 mm	1.310 mm	1.310 mm	1.310 mm	1.350 mm	1.200 mm	1.540 mm	1.370 mm	1.150 mm	1.280 mm
	<b>RAYON D'EMPRISE ARRIÈRE</b>	2.070 mm	2.300 mm	2.300 mm	2.300 mm	3.355 mm	2.300 mm	2.345 mm	2.350 mm	2.100 mm	2.280 mm
<b>DISTANCE D'ESSIEUX</b>	1.310 mm	1.310 mm	1.310 mm	1.310 mm	1.310 mm	1.310 mm	1.310 mm	1.310 mm	1.310 mm	1.310 mm	
<b>CODE DU RÉSERVOIR ADR</b>	L4BH	L4BH	L4BH	L4BH	L4BH	-	-	L4BH	-	-	
<b>FINITION DU RÉSERVOIR</b>	-	2B avec nettoyage acide	2B avec nettoyage acide	2B avec nettoyage acide	2B avec nettoyage acide	2B	2B	2B	2B avec nettoyage acide	2R	
<b>MATÉRIAU DU RÉSERVOIR</b>	Aluminium	1.4571	1.4571	1.4571	1.4571	1.4301	1.4301	1.4541	1.4301	1.4301	
<b>VOLUME</b>	39.000 lt	30.000 lt	30.000 lt	30.000 lt	37.500 lt	28.000 lt	32.000 lt	32.000 lt	30.000 lt	32.000 lt	
<b>DIVISION DU COMPARTIMENT</b>	5	1	1	1	1	1	1	1	3	3	
<b>PLAQUE DE BAFFLE</b>	3	3	3	3	4	2	4	4	-	-	
<b>PRESSION DE VIDE</b>	-0,017 Bar	-0,21 Bar	-0,21 Bar	-0,21 Bar	-0,21 Bar	-0,017 Bar	-0,017 Bar	-0,21 Bars	-	-0,017 Bars	
<b>TEMPÉRATURE DE FONCTION</b>	50 °C	150 °C	120 °C	120 °C	120 °C	80 °C	80 °C	250 °C	120 °C	120 °C	
<b>PRESSION D'ESSAI</b>	0.35 Bar	4,0 Bar	4,0 Bar	4,0 Bar	4,0 Bar	0.1 Bar	0.1 Bar	4,0 Bar	-	3,0 Bars	
<b>PRESSION D'OPÉRATION</b>	-	3,0 Bar	2,6 Bar	2,6 Bar	2,6 Bar	-	-	2,0 Bar	-	2,0 Bars	
<b>ÉPAISSEUR D'ISOLATION</b>	-	100 mm Laine de verre	100 mm Laine de verre	100 mm Laine de verre	100 mm Laine de verre	100 mm Laine de verre	100 mm Laine de verre	100 mm Laine de verre	50 mm Polyuréthane	100 mm Laine de verre	
<b>REVÊTEMENT D'ISOLATION</b>	-	Acier inoxydable électropolie	Acier inoxydable électropolie	Acier inoxydable électropolie	Acier inoxydable électropolie	Aluminium peint	Aluminium peint	Aluminium peint	Acier inoxydable électropolie	Acier inoxydable électropolie	
<b>COUVERCLE DE LA BOÎTE DE RÉTENTION</b>	-	Aluminium pliable non isolé	"Aluminium pliable, ouverture plate à 100% non isolée"	"Aluminium pliable, ouverture plate à 100% non isolée"	"Aluminium pliable, ouverture plate à 100% non isolée"	Aluminium pliable non isolée	Aluminium pliable non isolée	Not-Included	Acier inoxydable pliable non isolé	Acier inoxydable pliable isolé	
<b>MATÉRIAU DE LA BOÎTE DE RÉTENTION</b>	Aluminium	Acier inoxydable électropolie	Acier inoxydable électropolie	Acier inoxydable électropolie	Acier inoxydable électropolie	Acier inoxydable électropolie	Acier inoxydable électropolie	Acier inoxydable	Acier inoxydable électropolie	Acier inoxydable électropolie	
<b>BARRIÈRE DE PROTECTION DES TUYAUX</b>	-	-	-	-	-	-	-	-	À droite	À gauche	
<b>MAIN COURANTE</b>	Aluminium à droite, pleine longueur du réservoir	"Acier inoxydable électropolie, longueur totale du réservoir"	"Acier inoxydable électropolie, longueur totale du réservoir"	"Acier inoxydable électropolie, longueur totale du réservoir"	"Acier inoxydable électropolie, longueur totale du réservoir"	Aluminium autour de la trappe	Aluminium autour de la trappe	Aluminium autour de la trappe	"Acier inoxydable électropolie, longueur totale du réservoir"	"Acier inoxydable électropolie, longueur totale du réservoir"	
<b>ÉCHELLE</b>	Aluminium à l'arrière droit	"Acier inoxydable électropolie, à l'arrière à gauche"	"Acier inoxydable électropolie, longueur totale du réservoir à gauche"	"Acier inoxydable électropolie, longueur totale du réservoir à gauche"	"Acier inoxydable électropolie, longueur totale du réservoir à gauche"	Aluminium à droite	Aluminium à droite	Aluminium à droite	"Acier inoxydable électropolie, à l'arrière à gauche"	"Acier inoxydable électropolie, à l'arrière à droite"	
<b>PASSERELLE</b>	Aluminium à droite, pleine longueur du réservoir	"Aluminium longueur totale du réservoir et autour des trappes"	"Aluminium longueur totale du réservoir et autour des trappes"	"Aluminium longueur totale du réservoir et autour des trappes"	"Aluminium longueur totale du réservoir et autour des trappes"	Aluminium seulement autour de la trappe	Aluminium seulement autour de la trappe	Aluminium seulement autour de la trappe	"Aluminium longueur totale du réservoir et autour des trappes"	"Aluminium longueur totale du réservoir et autour des trappes"	
<b>PORTE-TOUYAU</b>	Des deux côtés, 7 mètres DN150 Aluminium avec bac de rétention	Des deux côtés, 6 mètres DN150 PVC	Des deux côtés, 6 mètres DN150 PVC	Des deux côtés, 6 mètres DN150 PVC	Des deux côtés, 6 mètres DN150 PVC	Des deux côtés, 7,5 m DN150 Aluminium	Des deux côtés, 7,5 m DN150 Aluminium	6 m type aluminium ouvert	Not-Included	Des deux côtés, 6 mètres DN150 en acier inoxydable	
<b>NOMBRE ET DIAMÈTRE DE LA TRAPPE DE REMPLISSAGE</b>	5 x DN250	-	1 x DN500	1 x DN500	1 x DN500	1 x DN460	1 x DN460	1 x DN500	3 x DN500	3 x DN500	
<b>NOMBRE ET DIAMÈTRE DE LA TRAPPE DE NETTOYAGE</b>	-	-	3 x DN300	4 x DN300	4 x DN300	-	-	-	-	-	
<b>PRÉVENTION DE DÉBOREMENT</b>	5 capteur optique à broches	-	-	-	-	-	-	-	-	-	
<b>ÉQUIPEMENT DE SÉCURITÉ</b>	Souffleur, vanne de fond, adaptateur à vapeur	-	-	-	-	-	-	-	-	-	
<b>VANNES DE FOND</b>	Pneumatique DN100	Pneumatique DN80	Pneumatique DN80	Pneumatique DN80	Pneumatique DN80	-	-	4" Válvula en acier avec contrôle de roue	Válvulas papillon en acier inoxydable de 4"	Pneumatique DN80	
<b>EMPLACEMENT DE LA LIGNE DE DÉCHARGE</b>	À gauche	À droite	À l'arrière droit	À l'arrière droit	À l'arrière droit	À l'arrière	À l'arrière	À l'arrière	À l'arrière	"À l'arrière à l'intérieur de la boîte à armatures en acier inoxydable électropolie"	
<b>VANNE DE DÉCHARGE</b>	-	Válvula papillon DN80	Válvula papillon DN80	Válvula papillon DN80	Válvula papillon DN80	Válvula à boule en acier inoxydable de 3"	Válvula à boule en acier inoxydable de 3"	Válvula d'arrêt de 4"	Válvula papillon en acier inoxydable de 4"	Válvula papillon en acier inoxydable de 3"/ 4"	
<b>RACCORDEMENT DE LA LIGNE DE DÉCHARGE</b>	Accouplements API	Accouplement TW en acier inoxydable de 3"	Accouplement TW en acier inoxydable de 3"	Accouplement TW en acier inoxydable de 3"	Accouplement TW en acier inoxydable de 3"	Accouplement TW en acier inoxydable de 3"	Accouplement TW en acier inoxydable de 3"	3" Accouplement en laiton TW	Accouplement Rosista de 4"	Accouplement Rosista de 3"	
<b>BOÎTE D'ISOLATION DE LA VANNE DE FOND</b>	-	Inclus	Inclus	Inclus	Inclus	-	-	-	Inclus	Inclus	
<b>CANAUX DE CHAUFFAGE</b>	-	4 rangées, adaptées pour l'eau et la vapeur	4 rangées, adaptées pour l'eau et la vapeur	4 rangées, adaptées pour l'eau et la vapeur	3 rangées, adaptées pour l'eau et la vapeur	-	-	-	-	3 Rangées, adaptées pour l'eau et la vapeur	
<b>SYSTÈME DE CHAUFFAGE</b>	-	Préparation	Préparation	Préparation	Préparation	-	-	-	-	Préparation	
<b>AIRSIDE</b>	-	Électropolie en acier inoxydable de 2"	Électropolie en acier inoxydable de 2"	Électropolie en acier inoxydable de 2"	Électropolie en acier inoxydable de 2"	-	-	2" Aluminium électropolie	-	2" Acier inoxydable électropolie	
<b>AIR EN HAUT</b>	-	Électropolie en acier inoxydable de 2"	Électropolie en acier inoxydable de 2"	Électropolie en acier inoxydable de 2"	Électropolie en acier inoxydable de 2"	-	-	2" Aluminium électropolie	-	2" Acier inoxydable électropolie	
<b>VANNES DE L'AIR EN HAUT</b>	-	Válvula papillon en acier inoxydable	Válvula papillon en acier inoxydable	Válvula papillon en acier inoxydable	Válvula papillon en acier inoxydable	-	-	2 x Válvula en manchon en acier inoxydable	-	Válvula papillon en acier inoxydable	
<b>LIGNE DE NETTOYAGE</b>	-	-	-	-	-	-	-	-	Inclus en acier inoxydable DN50/25	"Inclus en acier inoxydable DN50/25 comme ligne de joint avec la ligne d'air"	
<b>CIP</b>	-	-	-	-	-	-	-	-	Avec 5 boules de nettoyage	Avec 8 boules de nettoyage	
<b>MATÉRIAU DU CHÂSSIS</b>	Châssis de type demi-châssis en aluminium	Acier inoxydable électropolie	Acier inoxydable électropolie de type I	Acier inoxydable électropolie de type I	Acier inoxydable électropolie de type I	Type de boîte en aluminium	Type de boîte en aluminium	Type de boîte en aluminium	Acier type I revêtu KTL	Acier inoxydable type I électropoli	
<b>MARQUES D'ESSIEUX</b>	3 x 9 tonnes essieux, BPW Airlight II avec freins à disque de 22,5"	"3 x 9 tonnes essieux, BPW Airlight II avec freins à disque de 22,5"	"3 x 9 tonnes essieux, BPW Airlight II avec moyeu en aluminium, freins à disque de 22,5"	"3 x 9 tonnes essieux, BPW Airlight II avec moyeu en aluminium, freins à disque de 22,5"	"3 x 9 tonnes essieux, BPW Airlight II avec moyeu en aluminium, freins à disque de 22,5"	"3 x 9 tonnes essieux, BPW Airlight II avec freins à disque de 19,5"	"3 x 9 tonnes essieux, BPW Airlight II avec freins à disque de 19,5"	"3 x 9 tonnes essieux, BPW Airlight II avec freins à disque de 22,5"	"3 x 9 tonnes essieux, BPW EAC avec freins à disque de 22,5"	"3 x 9 tonnes essieux, BPW Airlight II avec freins à disque de 22,5"	
<b>LEVAGE D'ESSIEUX</b>	Levage du premier essieu avec contrôle ECAS	Levage du premier essieu avec contrôle ECAS	Levage du premier essieu avec contrôle ECAS	Levage du premier essieu avec contrôle ECAS	Levage du premier essieu avec contrôle ECAS	Levage du premier et du troisième essieu avec contrôle ECAS	Levage du premier et du troisième essieu avec contrôle ECAS	Levage du premier essieu avec contrôle ECAS	Levage du premier essieu avec contrôle ECAS	Levage du premier essieu avec contrôle ECAS	
<b>PIED D'ATTERISSAGE MÉCANIQUE</b>	2 x 12 tonnes, JOST en acier	2 x 12 tonnes, JOST en acier	2 x 12 tonnes, descente à goupille en aluminium	2 x 12 tonnes, descente à goupille en aluminium	2 x 12 tonnes, descente à goupille en aluminium	2 x 12 tonnes, fixations en acier	2 x 12 tonnes, fixations en acier	2 x 12 tonnes, fixations en acier	2 x 12 tonnes, fixations en acier	2 x 12 tonnes, fixations en aluminium	
<b>SUSPENSION ÉLECTRONIQUE</b>	Knorr Bremse, EBS 2S/2M avec RSS	Knorr Bremse, EBS 2S/2M avec RSS	Knorr Bremse, EBS 2S/2M avec RSS	Knorr Bremse, EBS 2S/2M avec RSS	Knorr Bremse, EBS 2S/2M avec RSS	Knorr Bremse, EBS 2S/2M avec RSS	Knorr Bremse, EBS 2S/2M avec RSS	Knorr Bremse, EBS 2S/2M avec RSS	Knorr Bremse, EBS 2S/2M avec RSS	Knorr Bremse, EBS 2S/2M avec RSS	
<b>BOÎTE D'ARMATURES</b>	À gauche, aluminium	-	-	-	-	-	-	-	À l'arrière, acier inoxydable	"À l'arrière, entre les poutres du châssis, acier inoxydable"	
<b>BOÎTE À OUTILS</b>	À gauche, aluminium	"Acier inoxydable poli 1.100 mm x 450 mm x 450 mm sur le côté gauche"	"Acier inoxydable poli 450 mm x 450 mm x 550 mm sur le côté gauche"	"Acier inoxydable poli 450 mm x 450 mm x 550 mm sur le côté gauche"	"Acier inoxydable poli 450 mm x 450 mm x 550 mm sur le côté gauche"	2 x Boîte à outils en plastique, 580 x 400 x 450	2 x Boîte à outils en plastique, 580 x 400 x 450	1 x Boîte à outils en plastique, 400 x 480 x 600	-	"Acier inoxydable 1.100 mm x 450 mm x 450 mm à gauche"	

# CARACTÉRISTIQUES STANDARD



# OPTIONS





# NOUS CONNAISSONS VOTRE KÄSSBOHRER ET NOUS VOULONS EN PRENDRE SOIN

Kässbohrer développe des véhicules qui repoussent les limites de l'innovation, et les construit pour durer. Tout comme nos produits sont adaptés aux besoins de nos clients à travers le monde, nos services le sont également.

Prenant soin de vos besoins où que se déroulent vos opérations en Europe, 95 % de notre réseau de service après-vente, en constante expansion et compétent, est certifié pour servir l'ensemble de la gamme de produits Kässbohrer. Le site web de Kässbohrer est constamment mis à jour avec les dernières informations pour votre commodité.

Avec les forfaits K-Advance Care Service adaptés aux besoins opérationnels de chaque client. Avec le 4ème plus grand réseau de service après-vente en Europe, garantie de l'expédition des pièces de rechange en 24 heures depuis 6 centres ainsi que la hotline Kässbohrer disponible 24h/24 et 7j/7 dans 41 pays et 12 langues, les services après-vente de Kässbohrer sont ajustés pour répondre aux exigences variées.





# KÄSSBOHRER

## PRODUCTION INTERNATIONALE

Guidé par sa devise 'Engenuity', Kässbohrer repousse les limites de l'ingénierie des véhicules pour répondre aux besoins variés de ses clients à travers le monde. Lauréat du prestigieux Trailer Innovation Award six fois et plus, la longévité et l'utilité des produits Kässbohrer sont assurées par l'expertise de ses processus de production.

Pour l'instant et à l'avenir, Kässbohrer continuera à développer des produits et des services pour propulser votre entreprise vers le niveau supérieur.



### Usine d'Ulm | Allemagne

En 2017, Kässbohrer est revenu chez lui avec son investissement dans une installation de production à Ulm. S'étendant sur 35 000 m<sup>2</sup>, l'usine d'Ulm sert de principale installation de production pour le sud de l'Allemagne et les pays voisins. Offrant et servant entièrement la gamme de produits incomparable de Kässbohrer en tant que principal centre de vente et de service après-vente, l'usine d'Ulm est également notre entrepôt de pièces détachées.



### Usine de Goch | Allemagne

Depuis 2002, l'usine de Goch, opérant sur une superficie totale de 108 000 m<sup>2</sup>, est l'une des deux installations de production en Allemagne. Servant de principal centre de production et de PDI pour l'Europe du Nord, l'usine de Goch fonctionne également comme centre de vente et de service après-vente pour la région de Nordrhein-Westfalen, ainsi que comme entrepôt de pièces détachées, agrandi en 2021.



### Usine d'Adapazarı | Turquie

Adapazarı est la plus grande usine de production de Kässbohrer, avec une superficie totale de 383 000 m<sup>2</sup> et une capacité de production totale de 20 000 unités. Grâce à l'investissement dans une centrale solaire sur le toit, achevée en 2023, fournissant 92 % des besoins en électricité de l'usine grâce à l'énergie solaire, la production à Adapazarı émet 46 % de CO<sub>2</sub> en moins selon le périmètre 1 et 2 de la certification ISO 14064.

#### Kässbohrer Sales GmbH

**Ulm** | Im Katzelwinkel 5, 88480 Achstetten, Germany | **T** +49 (0) 7392 96797-0 | **F** +49 (0) 7392 96797-67

**Goch** | Siemensstrasse 74, 47574 Germany | **T** +49 (0) 2823 9721-0 | **F** +49 (0) 2823 9721-21 | **E** info@kaessbohrer.com | [www.kaessbohrer.com](http://www.kaessbohrer.com)

Kässbohrer-Sattelaufleger werden nach den Grundsätzen der Lean Production und Qualität unter Berücksichtigung der Gesamtbetriebskosten hergestellt. Kässbohrer behält sich das Recht vor, die Produktspezifikation zu ändern. Visuelle und technische Daten können sich je nach Fahrzeugkonfiguration ändern. v5 Sep 2024