

K

TRASPORTO SICURO DI MERCI LIQUIDE SERIE CISTERNA





TRASPORTO AFFIDABILE DI MERCI PERICOLOSE

K.STB E

Serie di Cisterne per Olio Combustibile

Il K.STB E di Kässbohrer, progettato con precisione, si distingue nel trasporto di olio combustibile per la sua sicurezza, efficienza e produzione.

Per soddisfare le esigenze di trasporto versatili, il K.STB E da 39 m³ a 45 m³ può essere equipaggiato con opzioni di compartimento da 1 a 7, sistemi di asticella meccanici ed elettronici, sistemi di consegna sigillata, pompa, contatore, avvolgitubo e raccogliatore.

In conformità con le normative ADR, il K.STB E è dotato di funzioni di sicurezza avanzate, tra cui protezioni contro il riempimento eccessivo.

Il sistema anti-furto avanzato del K.STB E, con componenti speciali e sistemi digitali, garantisce la sicurezza delle tue operazioni.

Con un peso a vuoto a partire da 5.150 kg, il veicolo offre efficienza operativa e consente un minor consumo di carburante.

Kässbohrer porta la tua azienda al livello successivo grazie al suo team di ricerca e sviluppo, ai saldatori certificati TÜV e DEKRA, formati accademicamente, e ai test e alle analisi eseguiti con la massima precisione.

K.STS

Serie di Cisterne per Bitume

Il rimorchio cisterna per bitume K.STS di Kässbohrer, vincitore del Trailer Innovation Award 2017 nella categoria "Sicurezza", soddisfa le esigenze del trasporto di merci petrolchimiche calde ed è la scelta delle principali aziende di trasporto europee.

Le serie di cisterne per bitume di Kässbohrer offrono una gamma di opzioni di volume di 30 m³, 32 m³, 34 m³ e 37,5 m³, garantendo una perfetta aderenza alle vostre esigenze di trasporto di bitume.

Con il suo premiato controllo remoto senza fili per lo scarico, il K.STS consente le operazioni di carico e scarico di bitume più sicure.

A partire da un peso a vuoto di 6.250 kg e un diametro del serbatoio di 2.000 mm, il K.STS offre efficienza operativa e consente una minore consumazione di carburante. Per soddisfare le esigenze di condizioni di lavoro versatili, il K.STS può essere equipaggiato con diverse spessori di isolamento da 100 mm a 200 mm, copertura di isolamento in alluminio e coperture del dôme isolate.

Il Kässbohrer K.STS è completamente conforme alle normative ADR.





TRASPORTO AFFIDABILE DI LIQUIDI DELICATI

K.STL

Serie Cisterne Alimentari

La serie di cisterne alimentari K.STL di Kässbohrer, certificata ATP IN-Class, è stata sviluppata per garantire il trasporto sicuro di alimenti liquidi, dall'olio vegetale e siero di latte fino al cioccolato e alle bevande specifiche. Il K.STL soddisfa i più elevati standard di igiene, con una superficie interna pulita con acido e linee di pulizia CIP che raggiungono ogni punto all'interno del serbatoio, garantendo zero residui. Con un volume di 30 m³, 3 compartimenti e un telaio in acciaio rivestito KTL, il veicolo è sinonimo di durabilità. Con un peso a vuoto di 5.750 kg, il K.STL consente una maggiore capacità di carico ed è più ecologico grazie alla riduzione del consumo di carburante, offrendo un'elevata efficienza sia a pieno carico che a vuoto.

Oltre al K.STL, Kässbohrer offre anche la cisterna alimentare pressurizzata K.STL P, progettato per garantire il trasporto sicuro di beni delicati come cioccolato, crema di nocciole e bevande specifiche.

Kässbohrer stabilisce nuovi standard con le caratteristiche igieniche del K.STL P, come la superficie interna di qualità 2R, le saldature lisce e lucidate e le linee di pulizia CIP con 8 sfere rotanti in acciaio inossidabile per raggiungere e pulire ogni punto del serbatoio.

Il K.STL P è disponibile con volumi di 31 m³ o 32 m³, 1-3 compartimenti e un telaio in acciaio inox lucidato elettroliticamente, con un peso a vuoto a partire da 7.100 kg e riduce il consumo di carburante. Per soddisfare le esigenze operative versatili, il K.STL P può essere fornito con pompe per alimenti riscaldanti automatiche, filtri dell'aria, scatole sterili e raccoglitori per scarico singolo.



K.STC

Serie di Cisterne Chimiche

La serie di cisterne chimiche in acciaio inox ADR K.STC di Kässbohrer è disponibile con varie opzioni di volume, da 28 m³ a 37,5 m³, ed è la serie di cisterne chimiche più leggera sul mercato, inclusi i modelli da 30 m³. Il K.STC 30, con un peso a vuoto di 6.500 kg, offre un'efficienza operativa senza pari e una sicurezza impeccabile. Con configurazioni di compartimenti versatili, possibilità di paratie attraversabili, opzioni di isolamento e riscaldamento, nonché sistemi di scarico, il K.STC garantisce operazioni sicure, facili e continue.

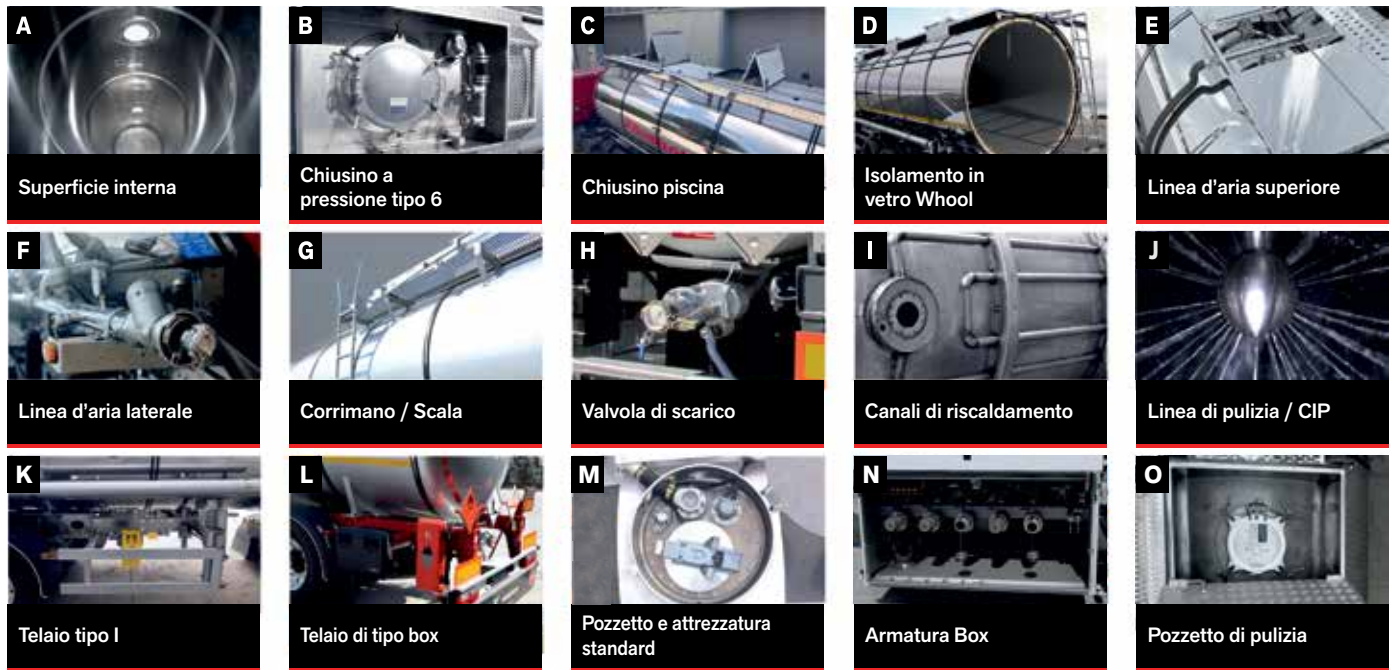
Per rispondere alle esigenze operative in diverse condizioni climatiche, il K.STC offre una vasta selezione di opzioni di isolamento, tra cui isolamento in lana di vetro di 100 mm o 150 mm di spessore, con rivestimenti in acciaio inox, alluminio o GRP e anelli di isolamento in acciaio inox e tappi finali isolati in FRP. Inoltre, il K.STC è dotato di canali di riscaldamento sotto il serbatoio per mantenere i tuoi prodotti alla temperatura desiderata.

Con il team di R&D che esegue meticolosamente test e analisi e con saldatori certificati TÜV e DEKRA, accademicamente formati, Kässbohrer garantisce la massima qualità ed efficienza nella sua serie di cisterne chimiche.

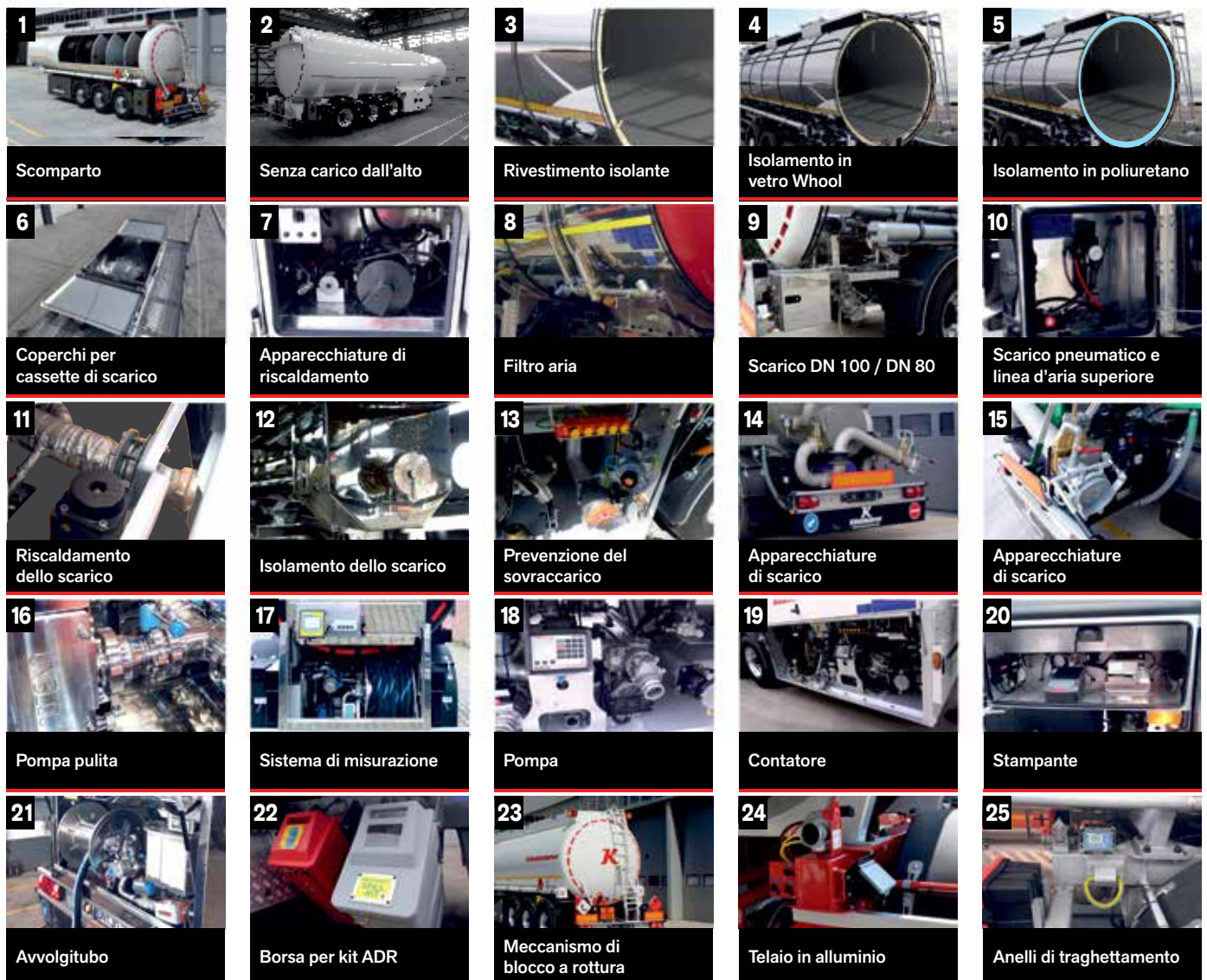


		CISTERNA PER OLIO COMBUSTIBILE	CISTERNA CHIMICA				CISTERNA ADBLUE	CISTERNA DI MELASSA	CISTERNA DI BITUME	CISTERNA ALIMENTARE	
SPECIFICHE TECNICHE		K.STB E 39 / 5 - 11 / 24	K.STC 30 / 1 - 10 / 24	K.STC PR 30 / 1 - 10 / 24	K.STC PR 37,5 / 1 - 10 / 24	K.STC AB 28 / 1 - 10 / 24	K.STC M 32 / 1 - 10 / 24	K.STS 32 / 1 - 10 / 24	K.STL 30 / 3 - 10 / 24	K.STL P 32 / 3 - 10 / 24	
STRUTTURA DEL SERBATOIO	PRODOTTO	CISTERNA DI OLIO COMBUSTIBILE	CISTERNA CHIMICA	CISTERNA CHIMICA	Chemical Tanker	CISTERNA CHIMICA	CISTERNA DI MELASSA	CISTERNA DI BITUME	CISTERNA ALIMENTARE	CISTERNA ALIMENTARE	
	LUNGHEZZA ESTERNA	11.420 mm	10.530 mm	10.565 mm	10.530 mm	10.905 mm	10.895 mm	11.250 mm	10.300 mm	11.580 mm	
	DIAMETRO DEL SERBATOIO	2.350 mm	2.000 mm	2.000 mm	2.000 mm	2.200 mm	2.000 mm	2.000 mm	2.000 mm	2.000 mm	
	PASSO	6.700 mm	5.900 mm	5.900 mm	5.900 mm	6.200 mm	6.050 mm	6.300 mm	5.800 mm	6.400 mm	
	ALTEZZA DEL GANCIO DI TRAINO	1.220 mm	1.220 mm	1.180 mm	1.180 mm	1.180 mm	1.220 mm	1.220 mm	1.220 mm	1.180 mm	
	SPESSORE DEL SERBATOIO	5,0 mm	3,0 mm	3,0 mm	3,0 mm	3,0 mm	3,0 mm	Min 3,0 mm	2,0 mm	2,5 mm	
	ALTEZZA	3.680 mm	3.685 mm	3.725 mm	3.725 mm	3.950 mm	3.950 mm	3.475 mm	3.650 mm	3.750 mm	
	PESO A VUOTO	5.650 kg	6.800 kg	6.550 kg	7.200 kg	7.200 kg	6.300 kg	6.400 kg	5.750 kg	7.120 kg	
	RAGGIO DI CURVATURA ANTERIORE	1.395 mm	1.310 mm	1.310 mm	1.350 mm	1.350 mm	1.540 mm	1.370 mm	1.150 mm	1.280 mm	
	RAGGIO DI CURVATURA POSTERIORE	2.070 mm	2.300 mm	2.300 mm	3.355 mm	3.355 mm	2.345 mm	2.350 mm	2.100 mm	2.280 mm	
DISTANZA DEGLI ASSI	1.310 mm	1.310 mm	1.310 mm	1.310 mm	1.310 mm	1.310 mm	1.310 mm	1.310 mm	1.310 mm		
CODICE TANK ADR	L4BH	L4BH	L4BH	L4BH	L4BH	L4BH	-	L4BH	-	-	
FINITURA DEL SERBATOIO	-	2B con pulizia acida	2B con pulizia acida	2B con acid cleaning	2B con pulizia acida	2B	2B	2B con pulizia acida	2R		
MATERIALE DEL SERBATOIO	Alluminio	14.571	14.571	14.571	14.571	14.301	14.541	14.301	14.301		
VOLUME	39.000 lt	30.000 lt	30.000 lt	37.500 lt	37.500 lt	32.000 lt	32.000 lt	30.000 lt	32.000 lt		
DIVISIONE IN SCOMPARTI	5	1	1	1	1	1	1	3	3		
PARETE DI SOSTEGNO	3	3	3	4	4	4	4	-	-		
PRESSIONE DI VUOTO	-0,017 Bar	-0,21 Bar	-0,21 Bar	-0,21 Bar	-0,21 Bar	-0,017 Bar	-0,21 Bars	-	-0,017 Bars		
TEMPERATURA DI LAVORO	50 °C	120 °C	120 °C	120 °C	120 °C	80 °C	250 °C	120 °C	120 °C		
PRESSIONE DI TEST	0.35 Bar	4,0 Bar	4,0 Bar	4,0 Bar	4,0 Bar	0.1 Bar	4,0 Bar	-	3,0 Bars		
PRESSIONE OPERATIVA	-	3,0 Bar	2,6 Bar	2,6 Bar	2,6 Bar	-	2,0 Bar	-	2,0 Bars		
SPESSORE D'ISOLAMENTO	-	100 mm Glasswool	100 mm Glasswool	100 mm Glasswool	100 mm Glasswool	100 mm Glasswool	100 mm Glasswool	100 mm Glasswool	50 mm Poliuretano	100 mm Vetro di lana	
RIVESTIMENTO D'ISOLAMENTO	-	Acciaio inossidabile elettropulito	Acciaio inossidabile elettropulito	Stainless-steel Electropolished	Acciaio inossidabile elettropulito	Acciaio inossidabile elettropulito	Alluminio verniciato	Acciaio inossidabile elettropulito	Acciaio inossidabile elettropulito		
COPERCHIO DELLA SCATOLA DI RONDA	-	Alluminio pieghevole non isolato	Alluminio pieghevole apertura piatta %100 non isolato	Aluminium foldable %100 flat opening non-insulated	Alluminio pieghevole apertura piatta %100 non isolato	-	Non incluso	Acciaio pieghevole non isolato	Acciaio pieghevole isolato		
MATERIALE DELLA SCATOLA DI RONDA	Alluminio	Acciaio inossidabile elettropulito	Acciaio inossidabile elettropulito	Stainless-steel Electropolished	Acciaio inossidabile elettropulito	Acciaio inossidabile	Acciaio inossidabile	Acciaio inossidabile elettropulito	Acciaio inossidabile elettropulito		
BARRIERA DI PROTEZIONE DEL TUBO	-	-	-	-	-	-	-	Sul lato destro	Sul lato sinistro		
CORNICIONE	Alluminio a destra, lunghezza totale del serbatoio	Acciaio inossidabile elettropulito, lunghezza piena della cisterna	Acciaio inossidabile elettropulito, lunghezza piena della cisterna	Stainless-steel Electropolished, full tank length	Acciaio inossidabile elettropulito, lunghezza piena della cisterna	Alluminio a lunghezza piena	Alluminio attorno al pozzetto	Acciaio inossidabile elettropulito, lunghezza totale della cisterna	Acciaio inossidabile elettropulito, lunghezza totale della cisterna		
SCALE	Alluminio sul retro a destra	Acciaio inossidabile elettropulito, sul retro a sinistra	Acciaio inossidabile elettropulito, lunghezza piena della cisterna a sinistra	Stainless-steel Electropolished, full tank length on the left	Acciaio inossidabile elettropulito, lunghezza piena della cisterna a sinistra	Alluminio sul lato destro posteriore	Alluminio sul lato destro	Acciaio inossidabile elettropulito, lato posteriore sinistro	Acciaio inossidabile elettropulito, lato posteriore destro		
PISTA	Alluminio a destra, lunghezza totale del serbatoio	Alluminio lunghezza piena della cisterna e attorno ai pozzetti	Alluminio lunghezza piena della cisterna e attorno ai pozzetti	Aluminium full tank length and around the manholes	Alluminio lunghezza piena della cisterna e attorno ai pozzetti	Alluminio a lunghezza piena e attorno ai pozzetti	Alluminio solo attorno al pozzetto	Alluminio lunghezza totale della cisterna e attorno ai pozzetti	Alluminio lunghezza totale della cisterna e attorno ai pozzetti		
PORTA TUBI	Su entrambi i lati, 7 metri DN150 alluminio con vaschetta di raccolta	Su entrambi i lati, 6 metri DN150 PVC	Su entrambi i lati, 6 metri DN150 PVC	On both sides, 6 meter DN150 PVC	Su entrambi i lati, 6 metri DN150 PVC	Non incluso	Alluminio di tipo aperto da 6 m	Non incluso	Su entrambi i lati, 6 metri DN150 in acciaio inox		
MATERIALI DI RIEPIGAMENTO E SCARICO	NUMERO E DIAMETRO DEL POZZETTO DI RIFORMIMENTO	5 x DN250	4 x DN500	1 x DN500	1 x DN500	1 x DN500	5 x DN460	1 x DN500	3 x DN500	3 x DN500	
	NUMERO E DIAMETRO DEL POZZETTO DI PULIZIA	-	-	3 x DN300	4 x DN300	4 x DN300	-	-	-	-	
	PREVENZIONE DEL RIFORMIMENTO ECCESSIVO	Sensore ottico a 5 pin	-	-	-	-	-	-	-	-	
	ATTREZZATURA DI SICUREZZA	Breather, Valvola Inferiore, Adattatore vapore	-	-	-	-	-	-	-	-	
	VALVOLA DI FONDO	Pneumatico DN100	Pneumatico DN80	Pneumatico DN80	Pneumatico DN80	Pneumatico DN80	Valvola a sfera in acciaio inox da 4"	Valvola in acciaio da 4" con controllo a ruota	Valvole a farfalla in acciaio inox da 4"	Pneumatico DN80	
	POSIZIONE DELLA LINEA DI DISCARICO	A sinistra	A destra	A destra	At the rear right	A destra	A destra	A posteriori	A posteriori	A posteriori, all'interno della scatola di armature in acciaio inox elettropulito	
	VALVOLA DI DISCARICO	-	Farfalla DN80	Farfalla DN80	Butterfly DN80	Farfalla DN80	Valvola a sfera in acciaio inox da 3" a destra e a sinistra	Valvola di chiusura da 4"	Valvola a farfalla in acciaio inox da 4"	Valvola a farfalla in acciaio inox da 3"/4"	
	ACCOPIAMENTO DELLA LINEA DI DISCARICO	Giunzioni API	Accoppiamento TW in acciaio inox 3"	Accoppiamento TW in acciaio inox 3"	3" Stainless steel TW coupling	Accoppiamento TW in acciaio inox 3"	Accoppiamento camlock in acciaio inox da 3"	Accoppiamento TW in ottone da 3"	Accoppiamento Rosista da 4"	Accoppiamento Rosista da 3"	
	SCATOLA D'ISOLAMENTO VALVOLA DI FONDO	-	Incluso	Incluso	Included	Incluso	-	-	Incluso	Incluso	
	CANALI DI RISCALDAMENTO	-	4 file, adatto per acqua e vapore	4 file, adatto per acqua e vapore	3 Rows, suitable for water and steam	3 file, adatto per acqua e vapore	2 file, adatte per acqua	-	-	3 file, adatte per acqua e vapore	
SISTEMA DI RISCALDAMENTO	-	Preparazione	Preparazione	Preparation	Preparazione	Preparazione	Preparazione	-	Preparazione		
TUBIDARIA	LINEA D'ARIA LATERALE	-	2" Acciaio inossidabile elettropulito	2" Acciaio inossidabile elettropulito	2" Stainless-steel electropolished	2" Acciaio inossidabile elettropulito	-	Valvola elettropulita in alluminio da 2"	-	2" acciaio inossidabile elettropulito	
	LINEA D'ARIA SUPERIORE	-	2" Acciaio inossidabile elettropulito	2" Acciaio inossidabile elettropulito	2" Stainless-steel electropolished	2" Acciaio inossidabile elettropulito	-	Valvola elettropulita in alluminio da 2"	-	2" acciaio inossidabile elettropulito	
	VALVOLA DELLA LINEA D'ARIA SUPERIORE	-	Valvola a farfalla in acciaio inossidabile	Valvola a farfalla in acciaio inossidabile	Stainless-steel Butterfly valve	Valvola a farfalla in acciaio inossidabile	-	2 x Valvola a manica in acciaio inox	-	Valvola a farfalla in acciaio inossidabile	
	LINEA DI PULIZIA	-	-	-	-	-	-	-	Incluso acciaio inossidabile DN50/25	Incluso acciaio inossidabile DN50/25 come linea di giunzione con la linea d'aria	
CIP	-	-	-	-	-	-	-	Con 5 palline di pulizia	Con 8 palline di pulizia		
MECCANISMO DI SPOSTAMENTO	MATERIALE DEL TELAIER	Tipo di mezzo a scatola in alluminio	Acciaio inossidabile elettropulito	Tipo I Acciaio inossidabile elettropulito	I type Stainless-steel Electropolished	Tipo I Acciaio inossidabile elettropulito	Acciaio di tipo I rivestito KTL	Tipo scatola in alluminio	Acciaio tipo I rivestito KTL	Tipo I acciaio inossidabile elettropulito	
	MARCHE DEGLI ASSI	3 x 9 tonnellate assali, BPW Airlight II con freni a disco da 22,5"	3 x 9 tonnellate assali, BPW Airlight II con freni a disco 22.5"	3 x 9 tonnellate assali, BPW Airlight II con mozzo in alluminio, freni a disco 22.5"	3 x 9 Tons axles, BPW Airlight II with Aluminium hub, 22.5" discbrakes	3 x 9 tonnellate assali, BPW Airlight II con mozzo in alluminio, freni a disco 22.5"	3 x 9 tonnellate assali, BPW EAC con freni a disco da 22,5"	3 x 9 tonnellate assali, BPW Airlight II con freni a disco da 22,5"	3 x 9 tonnellate assali, BPW EAC con freni a disco da 22,5"	3 x 9 tonnellate assali, BPW Airlight II con freni a disco da 22,5"	
	SOLLEVAMENTO DEGLI ASSI	Sollevamento del primo asse con controllo ECAS	Sollevamento del primo asse con controllo ECAS	Sollevamento del primo asse con controllo ECAS	1st axle lifting with ECAS control	Sollevamento del primo asse con controllo ECAS	Sollevamento del 1° asse con controllo ECAS	Sollevamento del 1° asse con controllo ECAS	Sollevamento del 1° asse con controllo ECAS	Sollevamento del 1° asse con controllo ECAS	
	LEGGI MECCANICHE	2 x 12 tonnellate, acciaio JOST	2 x 12 tonnellate, acciaio JOST	2 x 12 tonnellate, alluminio con perni a caduta	2 x 12 ton, Aluminium pinned drop-down	2 x 12 tonnellate, alluminio con perni a caduta	2 x 12 tonnellate, acciaio JOST	2 x 12 tonnellate, acciaio JOST	2 x 12 tonnellate, acciaio JOST	2 x 12 tonnellate, acciaio JOST	
	SOSPENSIONE ELETTRONICA	Knorr Bremse, EBS 2S/2M con RSS	Knorr Bremse, EBS 2S/2M con RSS	Knorr Bremse, EBS 2S/2M con RSS	Knorr Bremse, EBS 2S/2M with RSS	Knorr Bremse, EBS 2S/2M con RSS	Knorr Bremse, EBS 2S/2M con RSS	Knorr Bremse, EBS 2S/2M con RSS	Knorr Bremse, EBS 2S/2M con RSS	Knorr Bremse, EBS 2S/2M con RSS	
	SCATOLA DI ARMATURE	At the left, aluminium	-	-	-	-	Sul lato destro e sinistro posteriore, acciaio inox	-	A posteriori, acciaio inossidabile	A posteriori, tra le travi del telaio, acciaio inox	
	CASSA DEGLI STRUMENTI	At the left, aluminium	Acciaio inossidabile lucido 1.100 mm x 450 mm x 450 mm sul lato sinistro	Acciaio inossidabile lucido 450 mm x 450 mm x 550 mm sul lato sinistro	Polished Stainless-steel 450 mm x 450 mm x 550 mm on the left side	Acciaio inossidabile lucido 450 mm x 450 mm x 550 mm sul lato sinistro	1 x Scatola degli attrezzi in plastica, 1.000 x 600 x 500 e scatola per alimenti in acciaio rivestito KTL 1.200 x 600 x 500	1 x Scatola degli attrezzi in plastica, 400 x 480 x 600	-	Acciaio inossidabile 1.100 mm x 450 mm x 450 mm sul lato sinistro	

CARATTERISTICHE STANDARD



OPZIONI



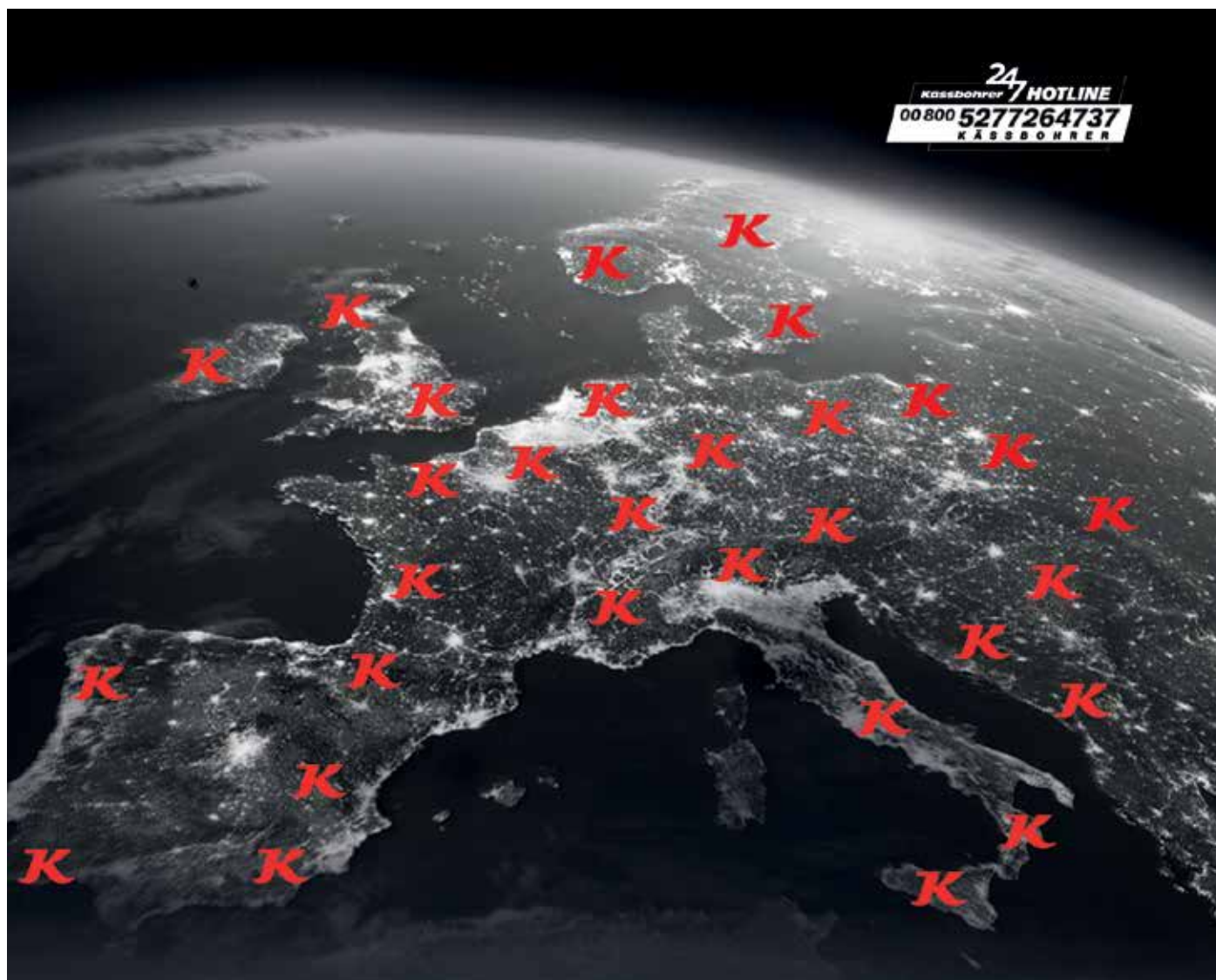


CONOSCIAMO IL TUO KÄSSBOHRER E VOGLIAMO OCCUPARCENE

Kässbohrer sviluppa veicoli che spingono i confini dell'innovazione e li costruisce per durare. Poiché i nostri prodotti sono adattati alle esigenze dei nostri clienti in tutto il mondo, lo sono anche i nostri servizi.

Occupandoci delle tue esigenze ovunque si trovino le tue operazioni in Europa, il 95% della nostra rete di assistenza post-vendita in continua espansione è certificato per servire l'intera gamma di prodotti Kässbohrer. Il sito web di Kässbohrer è costantemente aggiornato con le ultime informazioni per la tua comodità.

Con i pacchetti di servizio K-Advance Care personalizzati per le esigenze operative di ciascun cliente, e con la quarta rete di assistenza post-vendita più grande d'Europa, garantiamo servizi di spedizione ricambi 24 ore su 24 da 6 centri, oltre alla hotline Kässbohrer attiva 24 ore su 24, 7 giorni su 7, in 41 paesi e in 12 lingue. I servizi post-vendita di Kässbohrer sono progettati per soddisfare le esigenze più versatili.





KÄSSBOHRER

PRODUZIONE MONDIALE

Spinta dal suo motto 'Enginuity', Kässbohrer spinge i confini dell'ingegneria dei veicoli per soddisfare le esigenze versatili dei suoi clienti in tutto il mondo. Vincitore del prestigioso Trailer Innovation Award sei volte e contando la lunga vita dei prodotti Kässbohrer è all'avanguardia nell'esperienza dei suoi processi produttivi.

Per il presente e per il futuro, Kässbohrer continuerà a sviluppare prodotti e servizi per portare la tua azienda al livello successivo.



Stabilimento di Ulm | Germania

Nel 2017, Kässbohrer è tornata a casa investendo in una nuova struttura produttiva vicino a Ulm. Operando su 35.000 m², lo stabilimento di Ulm serve come principale struttura produttiva per la Germania meridionale e i paesi limitrofi. Offrendo e servendo completamente la gamma di prodotti incomparabile di Kässbohrer come principale centro vendite e assistenza post-vendita, lo stabilimento di Ulm funge anche da magazzino di ricambi.



Stabilimento di Goch | Germania

Dal 2002, la fabbrica di Goch, operante su una superficie totale di 108.000 m², è una delle due strutture produttive in Germania. Servendo come principale centro di produzione, consegna e vendite per il Nord Europa, la struttura di Goch funge anche da principale centro di assistenza post-vendita per la Germania settentrionale e occidentale e per la regione Benelux, comprensiva di un magazzino di ricambi ampliato nel 2021.



Stabilimento di Adapazarı | Turchia

Adapazarı è il più grande stabilimento di produzione di Kässbohrer, con un'area totale di produzione di 383.000 m² e una capacità produttiva totale di 20.000 unità. Con l'investimento in un impianto fotovoltaico sul tetto completato nel 2023, che fornisce il 92% del fabbisogno elettrico dello stabilimento grazie all'energia solare, la produzione ad Adapazarı emette il 46% di CO₂ in meno (certificata ISO 14064-1 e 14064-2).

Kässbohrer Sales GmbH

Ulm | Im Katzelwinkel 5, 88480 Achstetten, Germany | **T** +49 (0) 7392 96797-0 | **F** +49 (0) 7392 96797-67

Goch | Siemensstrasse 74, 47574 Germany | **T** +49 (0) 2823 9721-0 | **F** +49 (0) 2823 9721-21 | **E** info@kaessbohrer.com | www.kaessbohrer.com

Kässbohrer semi-trailers are manufactured according to lean production and quality principles in consideration of total cost of ownership. Kässbohrer reserves the right to alter the product specification. Visual and technical data subject to change according to vehicle configuration. v5 Sep 2024