



DIE OPTIMALE LÖSUNG FÜR IHRE FLOTTE **UNSERE PLANENAUFLEIGERSERIE**





BIS INS DETAIL FÜR BETRIEBLICHE EFFIZIENZ & MAXIMALE LEISTUNG ENTWICKELT

Die Kässbohrer Curtainsider-Baureihen wurden bis ins kleinste Detail fachgerecht entwickelt und in höchster Qualität gefertigt, um Ihre spezifischen Anforderungen im allgemeinen und spezialisierten Gütertransport zu erfüllen. Sie gewährleisten sichere und schnelle Abläufe bei maximaler Robustheit. Das Kässbohrer Curtainsider-Portfolio umfasst Standard-, Mega-, Light-, Coil- und Air-Cargo-Fahrzeuge sowie Kombinationen mit erhöhter Länge und Kapazität (LHV).

Die Kässbohrer Standard Curtainsider-Baureihe wird durch die Next Generation Standard- und Mega-Modelle ergänzt, die für 2.500.000 km bei normalem Einsatz freigegeben sind und Langlebigkeit sowie Effizienz in perfekter Harmonie vereinen. Die Next Generation Curtainsider stehen für wegweisende Ingenieurskunst mit herausragender Fahrdynamik, verbesserter Benutzerfreundlichkeit und Funktionalität für effiziente Abläufe, exzellentes intermodales Handling und eine auf langfristige Performance ausgelegte Konstruktion.

Die bewährten, langlebigen Chassisstrukturen der Kässbohrer Curtainsider sind ideal für den Straßen- und den intermodalen Transport. Dank der Zink- und Phosphat-KTL-Beschichtung bieten Kässbohrer Curtainsider eine lange Fahrzeuglebensdauer und einen hohen Werterhalt. Alle Curtainsider sind mit dem patentierten K-Fix Multi Point Ladungssicherungssystem ausgestattet, das eine einfache und schnelle Sicherung von Ladungen unterschiedlichster Abmessungen ermöglicht. Darüber hinaus verfügen sie über Schieberverdecke, Dachhubsysteme und Ladungssperrbalken für alle Verpackungsarten von Stückgut.

Die Kässbohrer Standard Mega- und Maxima-Fahrzeuge sind als Double-Deck- oder Hartholz-Konfigurationen erhältlich und zeichnen sich durch ihre Robustheit, Funktionalität und lange Lebensdauer aus. Die Double-Deck-Ausführungen bieten Platz für bis zu 67 Europaletten. Die Kässbohrer Heavy-Duty-Curtainsider-Baureihe mit 3 oder 4 Achsen überzeugt durch Effizienz bei anspruchsvollsten Stückguttransporten.

Alle Kässbohrer Curtainsider sind gemäß EN 12642 Code XL für den Aufbau sowie für alle verfügbaren Dachhubpositionen zertifiziert. Für spezielle Transportanforderungen bieten die Standard Mega- und Standard Maxima Curtainsider Ladungssicherheitszertifizierungen für Getränketransporte, Daimler 9.5 sowie Reifentransporte.

Für spezialisierte Einsätze bieten die Kässbohrer Air Cargo Curtainsider- und Coil Curtainsider-Baureihen Effizienz, einfache Handhabung und hohe Langlebigkeit.

Kässbohrer fokussiert sich auf Fahrzeuge mit erhöhter Länge und Kapazität (LHV), die sicher und effizient innerhalb bestehender Infrastrukturen betrieben werden können. Das Kässbohrer LHV-Portfolio umfasst unter anderem den für den Trailer Innovation Award 2021 nominierten ersten Curtainsider mit dynamischem Radstand von 14,98 m, Dolly-Fahrzeuge für 32-m-Kombinationen mit einem Wendekreis von 12.500 mm für hohe Manövrierfähigkeit auf bestehenden Straßen sowie 24-m-Lkw-Anhänger-Kombinationen für effiziente urbane Transporte.



X 34 PALETTENKAPAZITÄT



L 37 PALETTENKAPAZITÄT



XL 38 PALETTENKAPAZITÄT



3 AXSEN XXL 40 PALETTENKAPAZITÄT



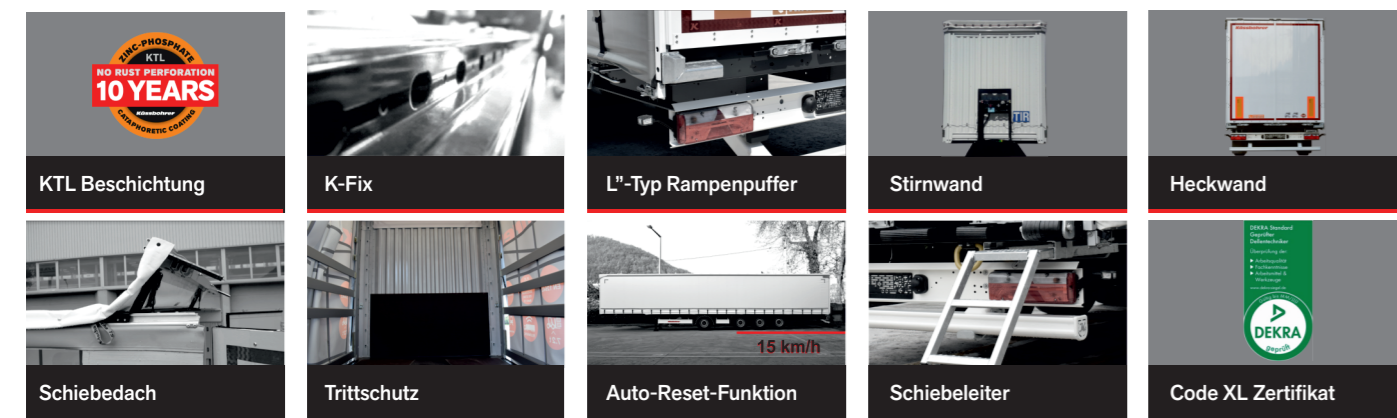
4 AXSEN XXL 40 PALETTENKAPAZITÄT

PRODUKT	MEGA	STANDARD	MAXIMA	DOPPELSTOCK
	K.SCS M / 90 - 12 / 27	K.SCS X+ / 90 - 12 / 27	K.SCX / 125 - 12 / 27	K.SCD M / 90 - 12 / 27
PALLETENKAPAZITÄT	34 Stück	34 Stück	34 Stück	67 Stück
SATTELLAST	12 Tonnen	12 Tonnen	12 - 14 - 15 Tonnen	12 Tonnen
ACHSLAST	27.000 kg	27.000 kg	27.000 kg	27.000 kg
BRUTTOGEWICHT	39.000 kg	39.000 kg	39.000 kg - 42.000 kg	39.000 kg
RADSTAND	7.700 mm	7.700 mm	7.700 mm	7.700 mm
SCHWANENHALSHÖHE	90 mm	90 mm	125 mm	90 mm
AUFSATTELHÖHE	950 mm 980 mm	1.050 mm - 1.100 mm - 1.150 mm	1.100 mm - 1.150 mm - 1.180 mm	950 mm
MEHRFACHE SATTELKUPPLUNG	-	-	-	-
INNENHÖHE (VORNE)	2.900 mm - 2.950 mm	2.750 mm - 2.800 mm	2.690 mm - 2.710 mm	2.900 mm - 2.920 mm - 2.950 mm
LEERGEWICHT	6.240 kg	6.240 kg	6.560 kg	7.400 kg
MATERIAL DES FAHRGESTELLS	S700MC	S700MC	S460MC	S460MC
KORROSIONSSCHUTZ	KTL-Beschichtung	KTL-Beschichtung	KTL-Beschichtung	KTL-Beschichtung
TYP DES FAHRGESTELLS	Doppelter "I" Träger	Doppelter "I" Träger	Doppelter "I" Träger	Doppelter "I" Träger
REIFENGRÖßE	445/45 R19.5	385/65 R22.5	385/65 R22.5	445/45 R19.5
FELGENTYP	Stahlfelgen mit Einpresstiefe	Stahlfelgen mit Einpresstiefe	Stahlfelgen mit Einpresstiefe	Stahlfelgen mit Einpresstiefe
ACHSEN	BPW / SAF Scheibenbremsen	BPW / SAF Scheibenbremsen	BPW / SAF Scheibenbremsen	BPW / SAF Scheibenbremsen
STÜTZWERK	Kässbohrer-Wahl	Kässbohrer-Wahl	Kässbohrer-Wahl	Kässbohrer-Wahl
LUFTTANK	Stahl	Stahl	Stahl	Stahl
CODE XL ZERTIFIKAT	Enthalten	Enthalten	Enthalten	Enthalten
K-FIX	118 Löcher je 70 mm pro Aussenrahmen mit 2,5 Tonnen Tragfähigkeit	118 Löcher je 70 mm pro Aussenrahmen mit 2,5 Tonnen Tragfähigkeit	118 Löcher je 70 mm pro Aussenrahmen mit 2,5 Tonnen Tragfähigkeit	118 Löcher je 70 mm pro Aussenrahmen mit 2,5 Tonnen Tragfähigkeit
RUNGEN	3x2	3x2	3x2	5x2
BODEN	30 mm Sperrholz	30 mm Sperrholz	30 mm Sperrholz	30 mm Sperrholz
GABELSTAPLERACHSLAST	7.200 kg	7.200 kg	7.200 kg	7.200 kg
STIRNWAND	Stahl / Aluminum	Stahl / Aluminum	Stahl	Stahl
MULDE FÜR COIL-TRANSPORT	-	-	-	-
LÄNGE DER COIMULDE	-	-	-	-
DOPPELSTOCKSCHINIEN	-	-	-	24 Schienen

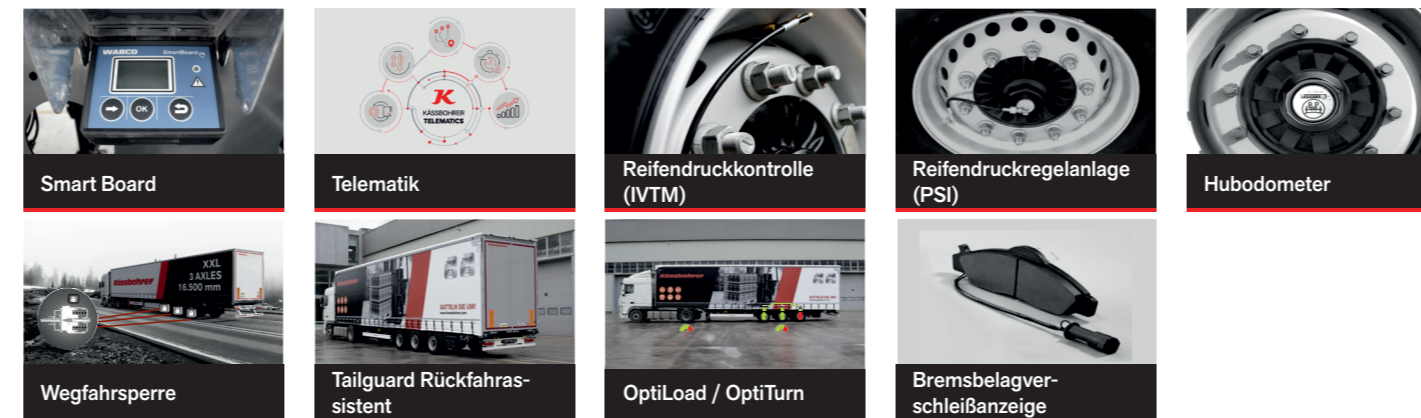
LEICHT	COIL TRANSPORTER
K.SCL X+ / 150 - 12 / 27	K.SCC M / 125 - 12 / 27 K.SCC X+ / 125 - 12 / 27
34 Stück	34 Stück
12 Tonnen	12 Tonnen
27.000 kg	27.000 kg
39.000 kg	39.000 kg
7.700 mm	7.700 mm
150 mm	125 mm
1.100 mm	950 mm - 980 mm 1.100 mm - 1.150 mm
-	-
2.710 mm	2.900 mm - 2.920 mm 2.720 mm - 2.750 mm
5.630 kg	7.280 kg
S700MC	S460MC
KTL-Beschichtung	KTL-Beschichtung
Doppelter "I" Träger	Doppelter "I" Träger
385/65 R22.5	445/45 R19.5 385/65 R22.5
ALU-Felgen mit Einpresstiefe	Stahlfelgen mit Einpresstiefe
BPW / SAF Scheibenbremsen	BPW / SAF Scheibenbremsen
Kässbohrer-Wahl	Kässbohrer-Wahl
Aluminum	Stahl
Enthalten	Enthalten
118 Löcher je 70 mm pro Aussenrahmen mit 2,5 Tonnen Tragfähigkeit	118 Löcher je 70 mm pro Aussenrahmen mit 2,5 Tonnen Tragfähigkeit
3x2	3x2
28 mm Sperrholz	30 mm Sperrholz
5.460 kg	5.460 kg
Aluminum	Stahl
-	4x2 Taschen in der Coilmulde 4x2 Taschen in der Coilmulde
-	7.250 mm 7.250 mm - 9.060 mm
24 Schienen	-

HEAVY DUTY	HARTHOLZ	LUFTFRACHT
K.SCX HD3 / 160 - 18 / 27	K.SCX HD4 / 160 - 18 / 36	K.SCH / 125 - 12 / 27 K.SCA / 80 - 12 / 27
34 Stück	34 Stück	34 Stück
18 Tonnen	18 Tonnen	12 Tonnen
27.000 kg	36.000 kg	27.000 kg
45.000 kg	54.000 kg	39.000 kg
8.130 mm	7.200 mm	7.700 mm
160 mm	160 mm	125 mm
1.150 mm	1.150 mm	1.100 mm - 1.150 mm
-	-	-
2.690 mm	2.690 mm	2.710 mm - 2.750 mm
7.260 kg	7.810 kg	7.100 kg
S700MC	S700MC	S460MC
KTL Coating	KTL Coating	KTL-Beschichtung
Doppelter "I" Träger	Doppelter "I" Träger	Doppelter "I" Träger
385/65 R22.5	385/65 R22.5	385/65 R22.5
Stahlfelgen mit Einpresstiefe	Stahlfelgen mit Einpresstiefe	Stahlfelgen mit Einpresstiefe
BPW / SAF Scheibenbremsen	BPW / SAF Scheibenbremsen	BPW / SAF Scheibenbremsen
Kässbohrer-Wahl	Kässbohrer-Wahl	Kässbohrer-Wahl
Steel	Steel	Stahl
Enthalten	Enthalten	Enthalten
118 Löcher je 70 mm pro Aussenrahmen mit 2,5 Tonnen Tragfähigkeit	118 Löcher je 70 mm pro Aussenrahmen mit 2,5 Tonnen Tragfähigkeit	118 Löcher je 70 mm pro Aussenrahmen mit 2,5 Tonnen Tragfähigkeit
3x2	3x2	3x2
30 mm Sperrholz	30 mm Sperrholz	30 mm Sperrholz
7.200 kg	7.200 kg	9.500 kg
Stahl	Stahl	Stahl
-	-	-
-	-	-
-	-	-

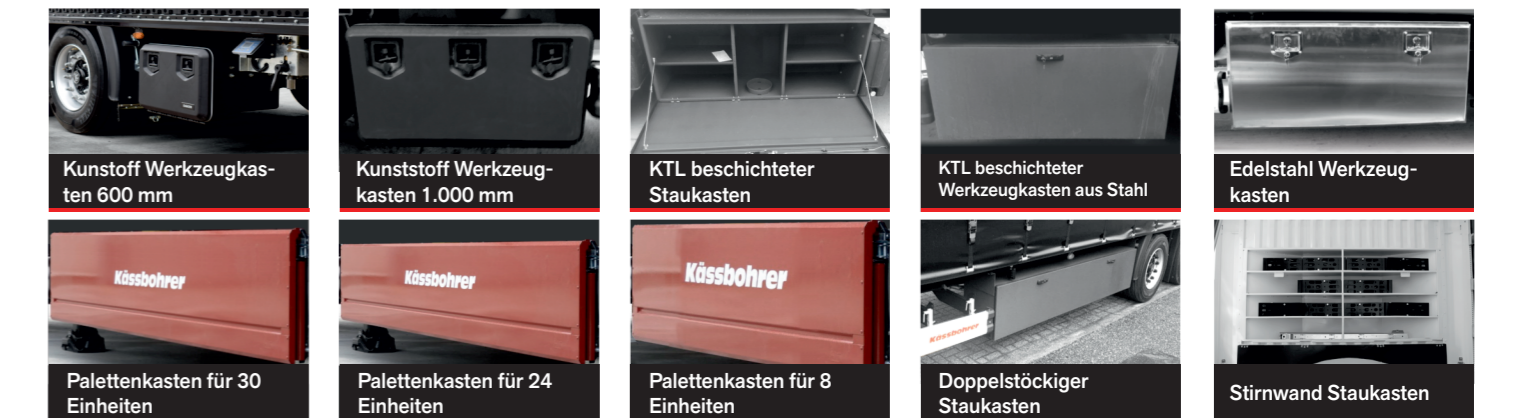
STANDARDKONFIGURATION



INTELLIGENTE INTEGRATION



KASTENOPTIONEN



LOAD SECURING OPTIONS



Seitenreihen



Bordwände



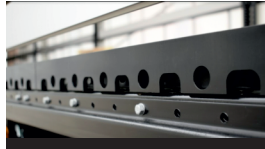
Hubdach



Vertikale Bretter in den Seitenplanen



Code XLS



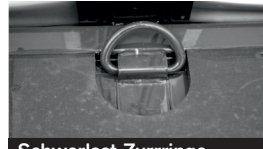
Palettenstopper



Rungentaschen



Rungenkasten



Schwerlast-Zurringe U-Typ



Zurringe



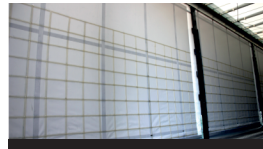
Zusätzliche Rungen (K-Rungen)



Ladungsstopper Balken



Fixierte Spannsätze



Anti-Diebstahl-Plane



Anti-Diebstahl-Dachplane



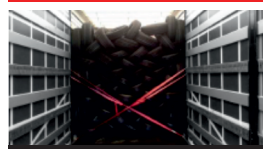
BDL-Schloss



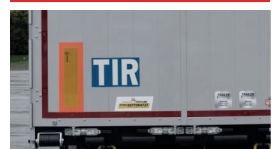
Turtle-Schloss



Palettenstopper mit integrierten Zurringen



Reifentransport-Zertifizierung



Zollabwicklung

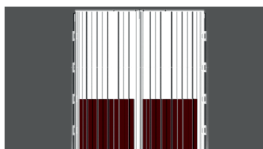
FÄHROPTIONEN



4x2 Ro-Ro Ringe



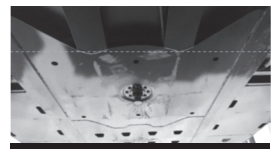
Stoßfängerschiene



Verstärkte Heckwand



Rampuffer am Kupplungsbereich

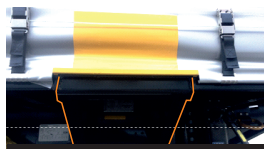


Verstärkter Königszapfenbereich

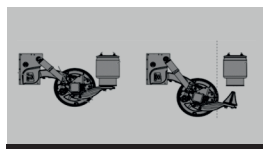
HUCKEPACK OPTIONEN



Kompatibilität für variable Tunnel und Waggon



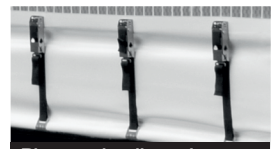
Verstärkte Krantaschen



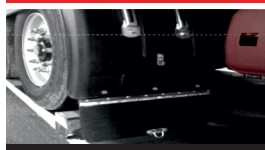
Spezielle Luftfedern



Abklappbare Stoßstange für spezielle Wagentypen



Planenschnallen mit Schlössern



Abklappbarer Kotflügel



Dachplane mit zusätzlichen Anschlüssen



Zusätzlicher Stoßfängerschutz



Rupd-5K1 Stoßstange

WEITERE OPTIONEN



Rutschfester Königszapfenbereich



Aluminium-Felgen



Nachlauflenkung



Liftachse



Klappbares hinteres Stützbein



Hebebühne



Stützwerk mit Rollen



Erweiterung der mittleren Rungen



Erweiterung der hinteren Runge



Containertyp Tür



WIR SIND KÄSSBOHRER UND WIR SIND FÜR SIE DA

Kässbohrer entwickelt Fahrzeuge, die die Grenzen der Innovation überschreiten. Dabei wird insbesondere auf eine lange Lebensdauer der Fahrzeuge geachtet. So wie unsere Produkte auf die Bedürfnisse unserer Kunden weltweit abgestimmt sind, sind es auch unsere Dienstleistungen.

Wir kümmern uns um Ihre Bedürfnisse, wo auch immer Sie in Europa tätig sind. 95 % unseres ständig wachsenden, kompetenten Kundendienstnetzes sind für die Bedienung der größten Produktpalette Europas zertifiziert. Die Kässbohrer-Website wird ständig mit den neuesten Informationen für Sie aktualisiert.

Mit K-Advance Care Service-Paketen, die auf die betrieblichen Bedürfnisse jedes Kunden zugeschnitten sind, sowie einer 24/7-Kässbohrer-Hotline, die in 27 Ländern und 23 Sprachen zur Verfügung steht, ist der Kässbohrer-Kundendienst auf die vielfältigen Anforderungen abgestimmt.





KÄSSBOHRER

WELTWEITE PRODUKTION

Unter dem Motto "Enginuity" geht Kässbohrer über die Grenzen der Fahrzeugtechnik hinaus, um den vielseitigen Bedürfnissen seiner Kunden weltweit gerecht zu werden. Als viel beachteter Gewinner des Trailer Innovation Awards wird die Fahrzeugqualität von Kässbohrer durch die Qualität seiner Produktionsprozesse sichergestellt.

Für jetzt und in Zukunft werden wir die Produkte und Dienstleistungen entwickeln, die Ihr Unternehmen auf die nächste Stufe bringen.



Werk in Ulm | Deutschland

Im Jahr 2017 kehrte Kässbohrer mit seiner Produktionsstätte nach Hause zurück: nach Ulm. Mit einer Betriebsfläche von 35.000 m² dient das Ulmer Werk als Produktionsstätte für Süddeutschland und die Nachbarländer. Der Standort Ulm bietet Ihnen das vollständige Angebot von Kässbohrer: über den Verkaufs- und Kundendienst, den Service bis hin zum Ersatzteilmanagement bleiben hier keine Fragen offen.



Werk in Goch | Deutschland

Seit 2002 ist das Werk in Goch, das auf einer Gesamtfläche von 108.000 m² arbeitet, eine der zwei Produktionsstätten in Deutschland, die als Hauptproduktionsstätte und PDI-Zentrum für Nordeuropa dienen. Der Standort Goch dient als Kundendienst- und Verkaufszentrale für die Region Nordrhein-Westfalen, sowie als unsere Ersatzteillagerzentrale.



Werk in Adapazari | Türkei

Das Werk in Adapazari ist die größte Produktionsstätte von Kässbohrer mit einer Gesamtproduktionsfläche von 365.000 m² und einer Gesamtproduktionskapazität von 20.000 Einheiten. In Adapazari befinden sich Forschungs- und Entwicklungszentren sowie Prototypentestzentren auf dem Campus. Auf einer Fläche von 3.500 m² können mehr als ein Fahrzeugprototyp gleichzeitig hergestellt und getestet werden.

Kässbohrer Sales GmbH

Ulm | Im Katzelwinkel 5, 88480 Achstetten, Germany | **T** +49 (0) 7392 96797-0 | **F** +49 (0) 7392 96797-67

Goch | Siemensstrasse 74, 47574 Germany | **T** +49 (0) 2823 9721-0 | **F** +49 (0) 2823 9721-21 | **E** info@kaessbohrer.com | www.kaessbohrer.com

Kässbohrer-Sattelaufleger werden nach den Grundsätzen der Lean Production und Qualität unter Berücksichtigung der Gesamtbetriebskosten hergestellt. Kässbohrer behält sich das Recht vor, die Produktspezifikation zu ändern. Visuelle und technische Daten können sich je nach Fahrzeugkonfiguration ändern. v6 Apr 2026