



# K.SRI P PODWÓJNY POKŁAD MAKSYMALNE WYKORZYSTANIE POJEMNOŚCI KÄSSBOHRERA

Nowa dwupokładowa chłodnia K.SRI P maksymalizuje współczynnik obciążenia uznanej, solidnej i najwyższej klasy izolowanej chłodnicy nowej generacji Kässbohrer. Dwupoziomowy system załadunku o wysokości wewnętrznej 2900 mm i szerokości wewnętrznej 2500 mm przy masie 7200 kg składa się z 24 wbudowanych szyn pionowych i 22 belek dwupokładowych. Nośność każdego profilu wynosi 1000 kg. Dzięki temu można przewozić aż do 66 europalet zamiast maksymalnie 33.

Dzięki testom na dystansie 1 000 000 km, zintegrowane z podwoziem na gęsiej szyi, mocna jednoczęściowa konstrukcja ze sworzniem królewskim zapewnia długą żywotność i wytrzymałość w każdych warunkach drogowych i załadunkowych. Solidna, precyzyjnie połączona i zabezpieczona konstrukcja panelu GRP zapewnia najwyższej klasy izolację o wartości K wynoszącej 0,31 W/m<sup>2</sup>K, zapewnia także niski całkowity koszt posiadania, aż do 9300 EUR oszczędności w ciągu 5 lat\* w porównaniu z panelami bocznymi pokrytymi metalem. K.SRI wyposażony jest w najnowocześniejszy system cyrkulacji powietrza, standardową ściankę cyrkulacyjną, pokrywą wentylacyjną i podwójną rurę wentylacyjną zapewniającą równomierny przepływ powietrza w całej skrzyni.





# ULEPSZONE FUNKCJE

## IZOLACJA NAJWYŻSZEJ KLASY O WARTOŚCI K WYNOŚĄCEJ 0,31 W/M<sup>2</sup>K

Płyty warstwowe są zbudowane w technologii paneli poliuretanowych GRP (poliester wzmocniony włóknem szklanym), aby zapewnić najwyższej klasy izolację.

## CAŁKOWITY KOSZT POSIADANIA ZAOSZCZĘDŹ DO 9300 € W CIĄGU 5 LAT\*

Dzięki najwyższej klasy izolacji możesz znacznie skrócić czas pracy agregatu chłodniczego, oszczędzając do 9300 € paliwa w ciągu 5 lat w porównaniu z panelami bocznymi pokrytymi metalem.\* (Cena paliwa 1,80 eur za litr od marca 2024 r.)



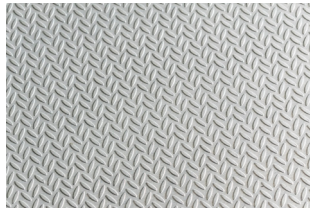
## PODWÓJNY POKIAD MAKSYMALNE WYKORZYSTANIE POJEMNOŚCI WEWNĘTRZNEJ PRZY WYSOKOŚCI WEWNĘTRZNEJ 2.900 MM

Z belkami nośnymi o udźwigu 1 000 kg, zapewniającymi maksymalną wydajność operacyjną do 66 europalet.



## PODŁOGA UDŹWIG WÓZKA WIDŁOWEGO 7,2 TONY

Podłoga o udźwigu 7,2 ton na oś wózka widłowego jest pokryta antypoślizgowym, wodoodpornym aluminium i zintegrowanymi z podłogą płytami zabezpieczającymi, co zapewnia dodatkową wytrzymałość.



## PODWOZIE DOSKONAŁA WYTRZYMAŁOŚĆ

Podwozie z gęsią sztywą powlekane KTL z jednoczęściową konstrukcją sworznia królewskiego zapewnia doskonałą trwałość bez utraty wysokości wewnętrznej.



## NADWOZIE SKRZYNIOWE JEDNORODNOŚĆ STRUKTURALNA ZAPEWNIAJĄCA WYTRZYMAŁOŚĆ

Precyzyjnie zaprojektowana jednolitość konstrukcji w połączeniu z szerokością wytrzymałego podwozia, maksymalna powierzchnia przylegania we wszystkich połączeniach paneli bocznych, jednoczęściowa rama tylna.



## ZDERZAK I TYLNA RAMA ZABEZPIECZONE

Pełna ochrona podczas dokowania za pomocą pionowych gum i cylindrycznych zderzaków rampowych ze stali nierdzewnej ocynkowanej na rolkach.



## TESTY ZWERYFIKOWANO POD KĄTEM DŁUGIEJ ŻYWOTNOŚCI PRODUKTU

Dynamiczne testy terenowe, do 1 000 000 km, gwarantujące integralność konstrukcji przez długi okres użytkowania.



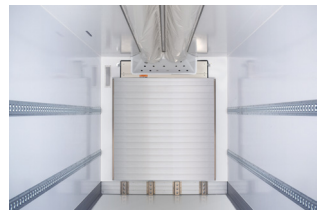
## SYSTEM TUNELI WENTYLACYJNYCH RÓWNOMIERNY PRZEPŁYW POWIETRZA W CAŁYM NADWOZIU

Standardowa ścianka cyrkulacji powietrza, pokrywa wentylacyjna i tunele wentylacyjne z podwójną rurą równomiernie chłodzą każdy obszar pojazdu w trybie jednopokładowym, dwupokładowym, wielotemperaturowym dla towarów świeżych i mrożonych.



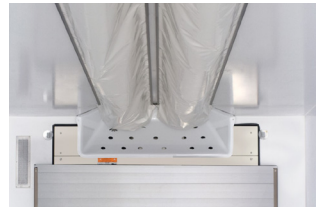
## ŚCIANA CYRKULACJI POWIETRZA WIELOFUNKCYJNA

Zapewnia precyzyjny przepływ powietrza i doskonałą ochronę agregatu chłodniczego przed uderzeniami, jednocześnie zapobiegając oszronieniu towarów w pobliżu agregatu chłodniczego.



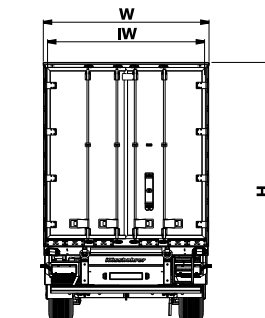
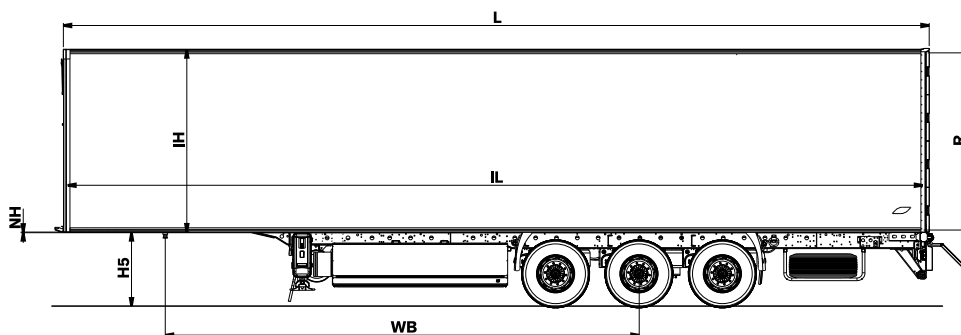
## OSŁONA WENTYLACYJNA WSZECHSTRONNA

Osłona wentylacyjna jest kompatybilna ze wszystkimi chłodnicami klasy premium.



# K.SRI P / 10 - 12 / 27

## SPECIFICATIONS



### INFORMACJE TECHNICZNE

<b>Podwozie</b>	Wykonany z wysokiej jakości stali S700 MC o wysokiej wytrzymałości, zgodnie z normą ISO 1726. Wykonany z dwóch spawanych belek podłużnych w kształcie litery „I” z belkami poprzecznymi w wymaganych odległościach.
<b>Układ Hamulcowy</b>	Dwuobwodowy elektropneumatyczny układ hamulcowy EBS 2S/2M marki Wabco z układem przeciwblokującym (ABS) i układem kontroli przechyłu (RSS) zgodny z regulaminem UN ECE R13.
<b>Rozmiar Opon</b>	385/55 R22.5
<b>Osie</b>	Oś z hamulcami tarczowymi marki BPW z pneumatycznym układem zawieszenia.
<b>System Elektryczny</b>	System oświetlenia z bocznymi lampami pozycyjnymi LED, z gniazdami wtykowymi 2x7 + 15, zgodny z przepisami ECE 76/756 AB i ADR.
<b>Podłoga</b>	Podłoga o grubości 135 mm z 3-milimetrowymi aluminiowymi wzorami w kształcie kropki jest zgodna z normą EN 283 i jest odporna na obciążenie osi wózka widłowego o masie 7.200 kg. Podłoga wzmocniona specjalnymi krzyżakami dla lepszej izolacji.
<b>Nadwozie</b>	Wyposażony w wysoce izolowane panele boczne z poliestru wzmocnionego włóknem szklanym o grubości 61 mm i kompozytowe elementy wzmacniające w celu poprawy wytrzymałości paneli bocznych, a także doskonałej wydajności izolacji. Płyta czołowa o grubości 73 mm przystosowana jest do montażu agregatu chłodniczego. Aluminiowa płyta ochronna o wysokości 250 mm wzdłuż paneli bocznych i wewnętrznej powierzchni panelu przedniego. Płyty te są przyspawane do podłogi w celu zwiększenia wytrzymałości skrzyni. Drzwi dwuskrzydłowe o grubości 85 mm, kryte GFK z ociepleniem i uszczelkami wokół skrzydeł. Aluminiowa listwa progowa o wysokości 140 mm zamontowana u podstawy każdego tylnych drzwi. Gumowe odboje zabezpieczające zawiasy zamontowane pionowo na całej wysokości ramy tylnej. Dodatkowe profile GRP znajdują się w tylnych słupkach, aby poprawić tylną konstrukcję pojazdu. W zestawie panel dachowy o grubości 84 mm z 4 specjalnymi wbudowanymi lampkami wewnętrznymi LED.
<b>Warstwa Podwójna</b>	Ściany boczne wyposażone w 12 rzędów relingów dwupokładowych umożliwiających przewóz europalet. Opcje te obejmują 22 jednostki profili dwupokładowych i 1 pręt zwalniający jednostkę.

### Enhanced Features

#### Szeroki zakres opcji

Wysokość wewnętrzna 2 900 mm  
 Szerokość wewnętrzna 2 500 mm  
 Telematyka  
 Okrągłe pręty do mocowania ładunku w pionie  
 Zbiornik paliwa 240 l  
 830 x 500 x 470 mm Skrzynka narzędziowa  
 Podnośnik tylny  
 Oś skrętna  
 Blokada drzwi SBS Turtle  
 Spare wheel holder  
 Uchwyt na koło zapasowe  
 Pojemnik na żywność  
 Jednostka chłodząca  
 Podnoszenie tylko 1. lub 1. i 3. osi ze wspomaganiami z naczepy lub ciągnika

### DANE TECHNICZNE

<b>Wysokość Siodła (H5)</b>	1.000 mm
<b>Rozstaw Osi (Wb)</b>	7.450 mm
<b>Długość Zewnętrzna (L)</b>	13.600 mm
<b>Długość Wewnętrzna (II)</b>	13.385 mm
<b>Całkowita Szerokość (W)</b>	2.600 mm
<b>Szerokość Wewnętrzna (IW)</b>	2.460 mm
<b>Wysokość Wewnętrzna (IH)</b>	2.800 mm
<b>Tara ±%3</b>	8.080 kg

### MOŻLIWOŚCI TECHNICZNE

<b>Nośność Sworzni Królewskiego</b>	12.000 kg
<b>Obciążenie Osi</b>	27.000 kg
<b>Waga Całkowita</b>	39.000 kg

**Kässbohrer semi-trailers are manufactured according to lean production and quality principles in consideration of total cost of ownership.**

*Kässbohrer reserves the right to alter the product specification. Visual and technical data subject to change according to vehicle configuration.*

**Kässbohrer Sales GmbH**

**Werk Ulm** | Im Katzenwinkel 5, 88480 Achstetten, Deutschland | T +49 (0) 7392 96797-0 | F +49 (0) 7392 96797-67

**Werk Goch** | Siemensstraße 74, 47574 Deutschland | T +49 (0) 2823 9721-0 | F +49 (0) 2823 9721-21 | E info@kaessbohrer.com | www.kaessbohrer.com