



K.SRI F BLOEMDRAGER PRECISIE & TOPKLASSE ISOLATIE DOOR KÄSSBOHRER

De nieuwe bloemendraagkoeler K.SRI F is precies ontworpen voor delicaat bloementransport. De verzonken ladingbeveiligingsrails van K.SRI F, aangeboden met een binnenhoogte van 2.700 mm en een interne breedte van 2.500 mm, bieden optimale ladingbeveiliging en voorkomen paneelschade tijdens uw werkzaamheden. De nieuwe generatie koelcontainers van Kässbohrer bieden isolatie van topklasse met een K-waarde van $0,31 \text{ W/m}^2\text{K}$, lage totale eigendomskosten en een besparing tot wel 9300 euro over 5 jaar* vergeleken met met metaal beklede zijpanelen.

De nieuwe generatie koelcontainers zijn uitgerust met het modernste luchtcirculatiesysteem, standaard luchtcirculatiwand, ventilatiedeksel en dubbele ventilatiebuis voor een gelijke luchtstroom over de hele box. Om te voldoen aan de behoeften van het delicate bloementransport is de K. SRI F uitgerust met kleppen op het voor- en achterpaneel om voor ventilatie in de doos te zorgen, zodat de bloemen tijdens het werk verser blijven.





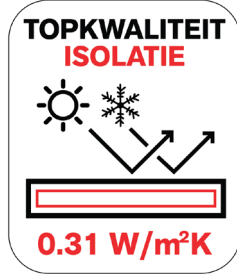
VERBETERDE FUNCTIES

TOPKLASSE ISOLATIE MET K-WAARDE VAN 0,31 W/M²K

Boxpanelen zijn vervaardigd met de GRP (Glass Reinforced Polyester) polyurethaan-paneeltechnologie voor isolatie van topklasse.

TOTALE EIGENDOMSKOSTEN BESPAAR TOT € 9.300 IN 5 JAAR*

Met isolatie van topklasse kunt u de looptijd van uw koelunit aanzienlijk verkorten, waardoor u in 5 jaar tijd tot wel € 9.300 aan brandstof bespaart in vergelijking met met metaal beklede zijpanelen.* (Brandstofprijs 1,80 euro per liter vanaf maart 2024).



VLOER 7,2 TON VORKHEFTRUCKCAPACITEIT

De vloer met een capaciteit van 7,2 ton voor asbelasting van de vorkheftruck is bedekt met antislip waterdicht aluminium en in de paneelvloer geïntegreerde schopplaten voor nog meer robuustheid.



CHASSIS TOEGEWEEZEN ROBUUSTHEID

KTL gecoat zwanenhalschassis met kingpin-structuur uit één stuk zorgt voor uitstekende duurzaamheid zonder enige interne hoogte te verliezen.



DOOS STRUCTURELE UNIFORMITEIT VOOR UITHOUDINGSVERMOGEN

Nauwkeurig ontworpen structurele uniformiteit met de robuuste chassisleedbreedte, maximaal hechtingsoppervlak in alle zijpaneelverbindingen, achterframe uit één stuk.



TESTEN GEVERIFIEERD VOOR EEN LANGE LEVENSDUUR VAN HET PRODUCT

Dynamische offroad-tests, equivalent aan 1.000.000 km, die de structurele integriteit voor een lange levensduur garanderen.



BUMPER EN ACHTERFRAME BESCHERMD

Volledige bescherming tijdens het aandocken met verticale rubbers en cilindrische, gegalvaniseerde roestvrijstalen oprijbuffers.



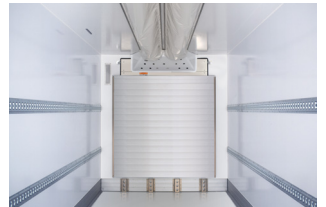
VENTILATIE TUNNELSysteem GELIJKE LUCHTSTROOM LANGS DE HELE DOOS

Standaard luchtcirculatiwand, ventilatiedeksel en dubbele ventilatietunnels koelen gelijkmatig elke ruimte in het voertuig in enkeledeks, dubbeldeks, multi-temperatuur voor verse en diepgevroren goederen.



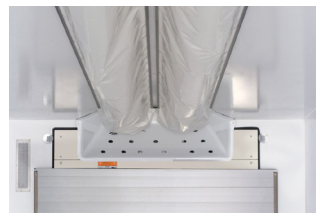
LUCHTCIRCULATIE MUUR MULTIFUNCTIONEEL

Zorgt voor een nauwkeurige luchtstroom en superieure bescherming van de koelunit tegen schokken, terwijl het bevroren van goederen in de buurt van de koelunit wordt voorkomen.



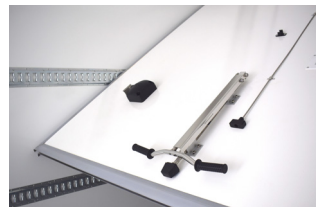
VENTILATIEAFDEKKING VEELZIJDIG

Ventilatiedeksel is compatibel met alle premium koelunits.



SCHEIDINGSMUUR TRANSPORT OP MEERDERE TEMPERATUREN

Eenvoudig te gebruiken scheidingswand die transport op meerdere temperaturen mogelijk maakt.



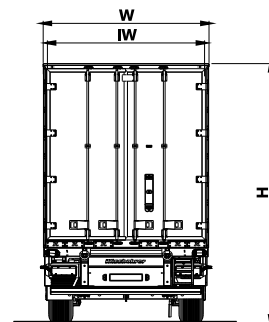
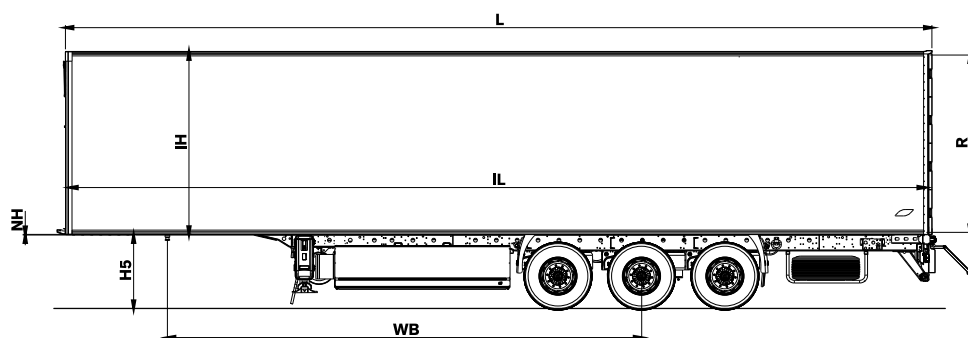
LAAD VEILIGE RAILS MAXIMALE BREEDTE LADINGZEKERING

Verzonken ladingzekeringsrails zorgen voor flexibele ladingzekerings, maximale interne breedte en voorkomen paneelschade tijdens uw werkzaamheden.



K.SRI F / 10 - 12 / 27

SPECIFICATIONS



TECHNISCHE INFORMATIE

Chassis	Gemaakt van hoogwaardig en zeer sterk S700 MC-staal, in overeenstemming met de norm ISO 1726. Gemaakt van twee gelaste langs balken in I-vorm met dwarsbalken op de benodigde afstanden.
Remsysteem	Dubbel circuit elektropneumatisch Wabco merk EBS 2S/2M remsysteem met antiblokkeersysteem (ABS) en kantelcontrolesysteem (RSS) in overeenstemming met UN ECE R13-regelgeving.
Bandenmaat	385/65 R22.5
Assen	BPW merk schijfremmen as met pneumatisch veersysteem.
Elektrisch Systeem	Zijverlichtingssysteem met ledlampen met 2 x 7- + 15-pens fittingen, in overeenstemming met de ECE 76/756 AB- en ADR-voorschriften.
Vloerlaag	De 135 mm dikke vloer met 3 mm aluminium traanpatronen voldoet aan de norm EN 283 en is bestand tegen een asbelasting van 7.200 kg vorkheftrucks. Vloer versterkt met speciale kruisen voor betere isolatie.
Algemeen Type Opbouw	Uitgerust met sterk geïsoleerde 45 mm dikke glasversterkte polyester sandwich zijpaneeltechnologie en composietverstevingsonderdelen om de sterkte van de zijpanelen en een uitstekende isolatie-efficiëntie te verbeteren. 73 mm dik frontpaneel is voorbereid voor montage van een koelunit. 250 mm hoge aluminium schopplaat over de zijpanelen en het binnenoppervlak van het voorpaneel. Deze stootplaten worden aan de vloer gelast om de stevigheid van de box te verbeteren. 85 mm dubbelvleugelige en met GVK beklede deuren met isolatie en afdichtingen rond de vleugels. Aluminium kickstrip met een hoogte van 140 mm aan de onderkant van elke achterdeur. Scharnierbeschermrubbers verticaal gemonteerd over de volledige hoogte van het achterframe. In de achterstijlen zijn extra GVK-profielen aangebracht om de achterconstructie van het voertuig te verbeteren. Inclusief 84 mm dik dakpaneel met 4 speciale ingebouwde LED-binnenverlichting.

TECHNISCHE GEGEVENS

Koppelingshoogte (H5)	1.100 mm
Wielbasis (Wb)	7.450 mm
Uitwendige Lengte (L)	13.600 mm
Interne Lengte (IL)	13.385 mm
Totale Breedte (W)	2.600 mm
Interne Breedte (IW)	2.500 mm
Inwendige Hoogte (IH)	2.700 mm
Totale Hoogte	4.030
Leeg Gewicht ±%3	8.050 kg

TECHNISCH VERMOGEN

King Pin Capaciteit	12.000 kg
Asbelasting	27.000 kg
Totale Gewicht	39.000 kg

Enhanced Features

Ladingsbeveiligingssysteem

Bovenstructuur gecertificeerd volgens EN 12640 samen met Load Security Certificate EN 12642 Code XL - VDI 2700

Rails voor ladingsbeveiliging: 2 stuks gegalvaniseerde laststabilisatorrails met geïntegreerde rails aan beide zijden van de panelen met een hoogte van 800 en 1.600 mm voor een optimale beveiliging van de lading over de hele lengte.

Uitgebreide reeks opties

Scheidingswand: verplaatsbaar via twee stangen op het dak om transport met twee verschillende temperatuurzones mogelijk te maken

Zelfsturende as

Heffen van alleen de 1e of 1e en 3e as met rijassistentie van aanhanger of kast

Schokdempende stalen buffers

2 paar externe roestvrijstalen stangen aan elke kant op de achterdeur

KTL gecoate palletbox met capaciteit van 36 europallets

240 liter kunststof brandstoftank

Kässbohrer Telematica

Kässbohrer semi-trailers are manufactured according to lean production and quality principles in consideration of total cost of ownership.

Kässbohrer reserves the right to alter the product specification. Visual and technical data subject to change according to vehicle configuration.

Kässbohrer Sales GmbH

Werk Ulm | Im Katzenwinkel 5, 88480 Achstetten, Deutschland | T +49 (0) 7392 96797-0 | F +49 (0) 7392 96797-67

Werk Goch | Siemensstraße 74, 47574 Deutschland | T +49 (0) 2823 9721-0 | F +49 (0) 2823 9721-21 | E info@kaessbohrer.com | www.kaessbohrer.com